

El Instituto Costarricense de Turismo, se complace en presentar el ***Informe Estadístico Semestral de Turismo 2009***.

Este documento resume los datos sobre llegadas de turistas internacionales, durante el ***primer semestre 2009***.

La información presentada ha sido recolectada y organizada por funcionarios del Subproceso de Administración de la Información con el objetivo de brindar un panorama del sector turístico y poner a disposición información clave para la toma de decisiones.

Se agradece la colaboración en el suministro de información a la Dirección General de Migración y Extranjería.

ÍNDICE DE CUADROS Y GRÁFICOS

N°	DESCRIPCIÓN
1	<u>LLEGADAS DE TURISTAS INTERNACIONALES A COSTA RICA POR TODAS LAS VÍAS I SEMESTRE 2008 Y 2009</u>
2	<u>LLEGADAS DE TURISTAS INTERNACIONALES POR VÍA AEREA I SEMESTRE 2008 Y 2009</u>
3	<u>LLEGADAS DE TURISTAS INTERNACIONALES POR AEROPUERTO JUAN SANTAMARÍA I SEMESTRE 2008 Y 2009</u>
4	<u>LLEGADAS DE TURISTAS INTERNACIONALES POR AEROPUERTO DANIEL ODUBER I SEMESTRE 2008 Y 2009</u>
5	<u>LLEGADAS DE TURISTAS INTERNACIONALES POR VÍA TERRESTRE I SEMESTRE 2008 Y 2009</u>

CUADRO 1

LLEGADAS DE TURISTAS INTERNACIONALES A COSTA RICA POR TODAS LAS VÍAS

I SEMESTRE 2008 Y 2009

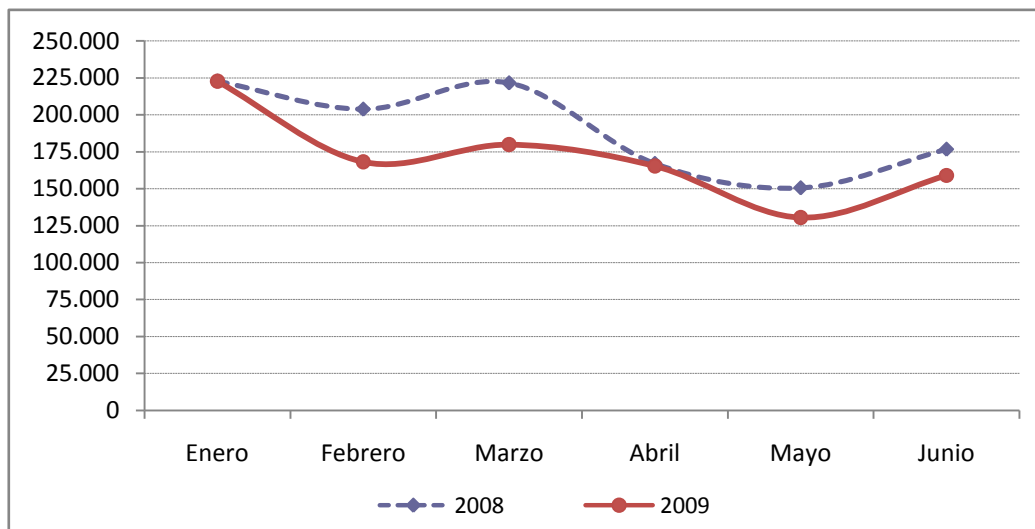
Mes	Año		Variaciones	
	2008	2009	Absoluta	Relativa (%)
Enero	222,723	222,664	-59	-0.03
Febrero	203,772	168,164	-35,608	-17.47
Marzo	221,551	179,772	-41,779	-18.86
Abril	167,000	165,352	-1,648	-0.99
Mayo	150,525	130,536	-19,989	-13.28
Junio	176,648	158,972	-17,676	-10.01
Total	1,142,219	1,025,460	-116,759	-10.22

FUENTE: Dirección General de Migración y Extranjería

GRÁFICO 1

LLEGADAS DE TURISTAS INTERNACIONALES A COSTA RICA POR TODAS LAS VÍAS

I SEMESTRE 2008 Y 2009



FUENTE: Dirección General de Migración y Extranjería

CUADRO 2

LLEGADAS DE TURISTAS INTERNACIONALES POR VÍA AEREA

I SEMESTRE 2008 Y 2009

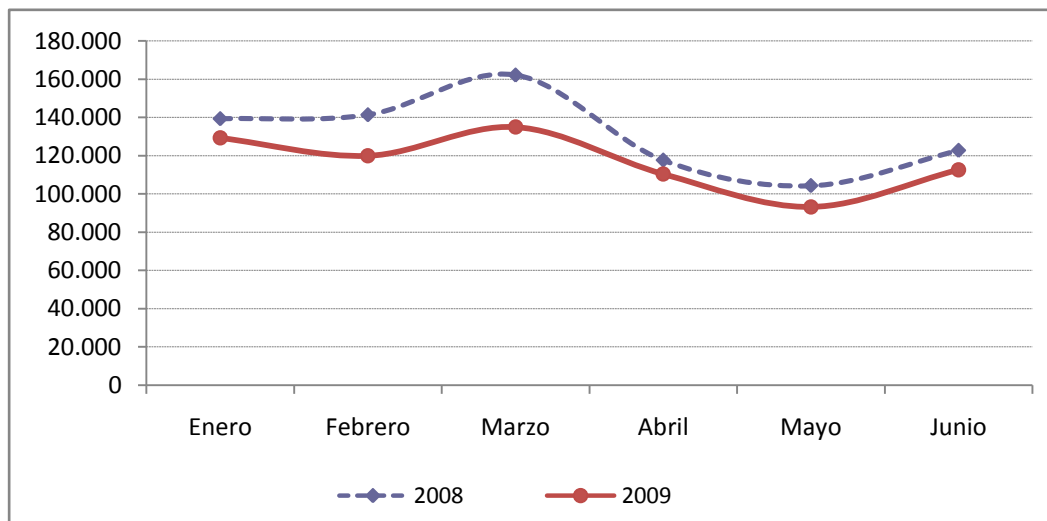
Mes	Año		Variaciones	
	2008	2009	Absoluta	Relativa (%)
Enero	139,249	129,273	-9,976	-7.16
Febrero	141,308	119,916	-21,392	-15.14
Marzo	162,089	134,945	-27,144	-16.75
Abril	117,607	110,368	-7,239	-6.16
Mayo	104,271	93,163	-11,108	-10.65
Junio	122,694	112,585	-10,109	-8.24
Total	787,218	700,250	-86,968	-11.05

FUENTE: Dirección General de Migración y Extranjería

GRÁFICO 2

LLEGADAS DE TURISTAS INTERNACIONALES POR VÍA AEREA

I SEMESTRE 2008 Y 2009



FUENTE: Dirección General de Migración y Extranjería

CUADRO 3

LLEGADAS DE TURISTAS INTERNACIONALES POR AEROPUERTO JUAN SANTAMARÍA

I SEMESTRE 2008 Y 2009

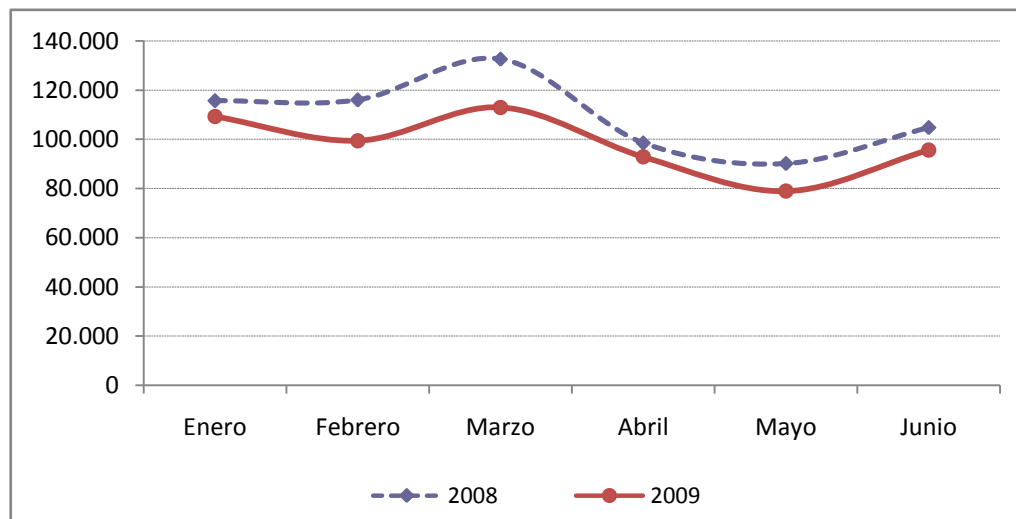
Mes	Año		Variaciones	
	2008	2009	Absoluta	Relativa (%)
Enero	115,673	109,227	-6,446	-5.57
Febrero	116,002	99,383	-16,619	-14.33
Marzo	132,601	112,922	-19,679	-14.84
Abril	98,498	92,811	-5,687	-5.77
Mayo	90,113	78,886	-11,227	-12.46
Junio	104,739	95,579	-9,160	-8.75
Total	657,626	588,808	-68,818	-10.46

FUENTE: Dirección General de Migración y Extranjería

GRÁFICO 3

LLEGADAS DE TURISTAS INTERNACIONALES POR AEROPUERTO JUAN SANTAMARÍA

I SEMESTRE 2008 Y 2009



FUENTE: Dirección General de Migración y Extranjería

CUADRO 4

LLEGADAS DE TURISTAS INTERNACIONALES POR AEROPUERTO DANIEL ODUBER

I SEMESTRE 2008 Y 2009

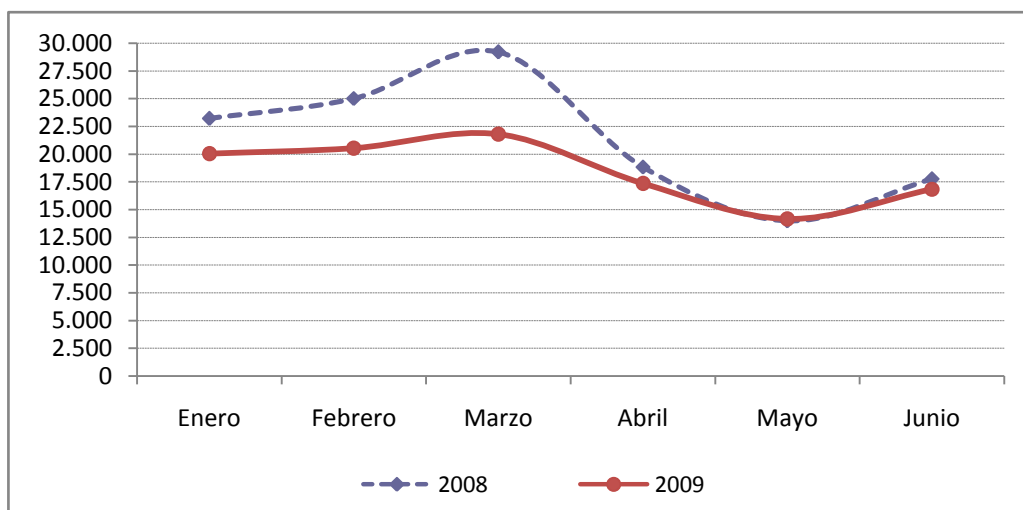
Mes	Año		Variaciones	
	2008	2009	Absoluta	Relativa (%)
Enero	23,205	20,031	-3,174	-13.68
Febrero	25,013	20,533	-4,480	-17.91
Marzo	29,206	21,801	-7,405	-25.35
Abril	18,841	17,347	-1,494	-7.93
Mayo	13,984	14,160	176	1.26
Junio	17,753	16,845	-908	-5.11
Total	128,002	110,717	-17,285	-13.50

FUENTE: Dirección General de Migración y Extranjería

GRÁFICO 4

LLEGADAS DE TURISTAS INTERNACIONALES POR AEROPUERTO DANIEL ODUBER

I SEMESTRE 2008 Y 2009



FUENTE: Dirección General de Migración y Extranjería

CUADRO 5

LLEGADAS DE TURISTAS INTERNACIONALES POR VÍA TERRESTRE

I SEMESTRE 2008 Y 2009

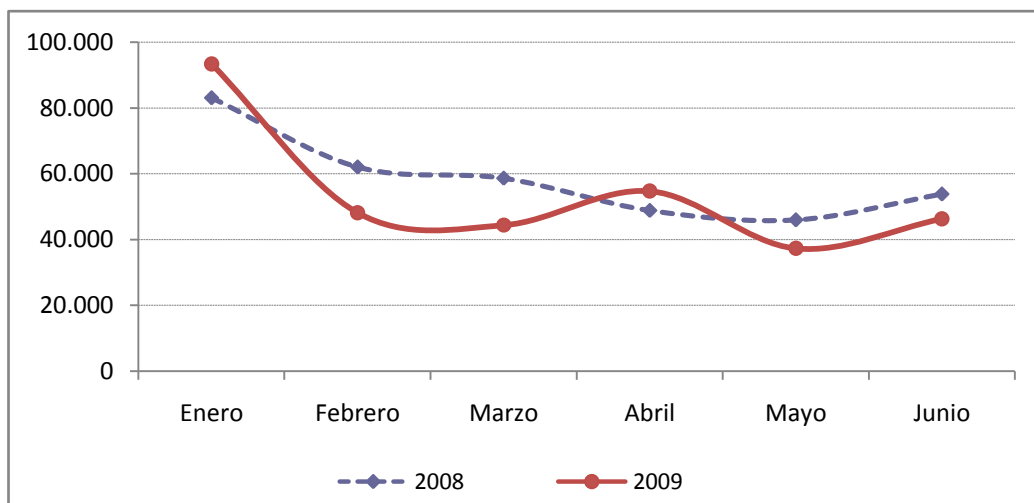
Mes	Año		Variaciones	
	2008	2009	Absoluta	Relativa (%)
Enero	83,091	93,344	10,253	12.34
Febrero	62,053	48,150	-13,903	-22.41
Marzo	58,645	44,375	-14,270	-24.33
Abril	48,835	54,710	5,875	12.03
Mayo	45,975	37,319	-8,656	-18.83
Junio	53,832	46,305	-7,527	-13.98
Total	352,431	324,203	-28,228	-8.01

FUENTE: Dirección General de Migración y Extranjería

GRÁFICO 5

LLEGADAS DE TURISTAS INTERNACIONALES POR VÍA TERRESTRE

I SEMESTRE 2008 Y 2009



FUENTE: Dirección General de Migración y Extranjería