



INSTITUTO COSTARRICENSE DE TURISMO INFORME ESTADÍSTICO SEMESTRAL, SEGUNDO SEMESTRE 2010 (IIS-2010)

El Instituto Costarricense de Turismo, se complace en presentar el ***Informe Estadístico Semestral de Turismo 2010***.

Este documento resume los datos sobre llegadas de turistas internacionales, durante el ***segundo semestre 2010***.

La información presentada ha sido recolectada y organizada por funcionarios del Subproceso de Administración de la Información con el objetivo de brindar un panorama del sector turístico y poner a disposición información clave para la toma de decisiones.

Se agradece la colaboración en el suministro de información a la Dirección General de Migración y Extranjería.

ÍNDICE DE CUADROS Y GRÁFICOS

N° DESCRIPCIÓN

- 1 [LLEGADAS DE TURISTAS INTERNACIONALES A COSTA RICA POR TODAS LAS VÍAS
II SEMESTRE 2009 Y 2010](#)
- 2 [LLEGADAS DE TURISTAS INTERNACIONALES POR VÍA AEREA
II SEMESTRE 2009 Y 2010](#)
- 3 [LLEGADAS DE TURISTAS INTERNACIONALES POR AEROPUERTO JUAN SANTAMARÍA
II SEMESTRE 2009 Y 2010](#)
- 4 [LLEGADAS DE TURISTAS INTERNACIONALES POR AEROPUERTO DANIEL ODUBER
II SEMESTRE 2009 Y 2010](#)
- 5 [LLEGADAS DE TURISTAS INTERNACIONALES POR VÍA TERRESTRE
II SEMESTRE 2009 Y 2010](#)

CUADRO 1

LLEGADAS DE TURISTAS INTERNACIONALES A COSTA RICA POR TODAS LAS VÍAS

II SEMESTRE 2009 Y 2010

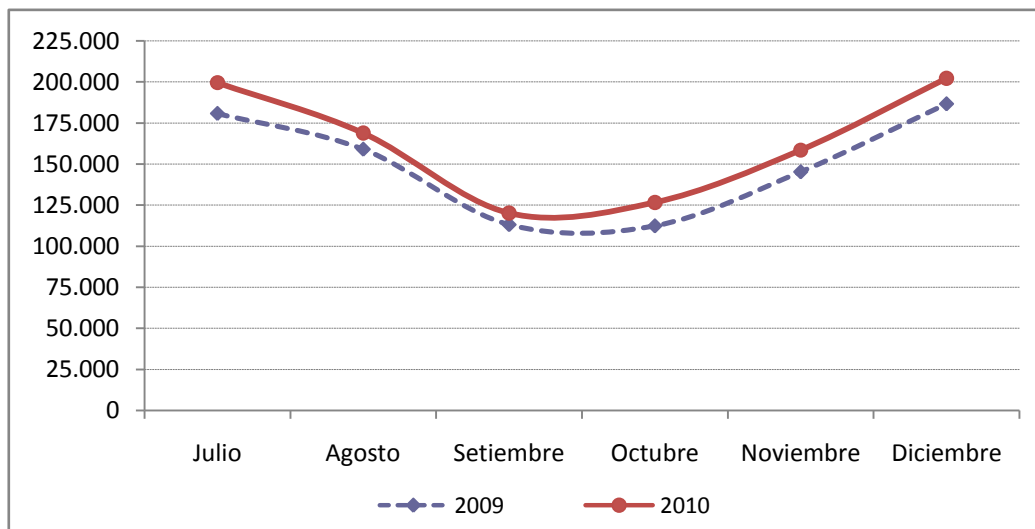
Mes	Año		Variaciones	
	2009	2010	Absoluta	Relativa (%)
Julio	180,792	199,479	18,687	10.34
Agosto	159,025	168,837	9,812	6.17
Setiembre	113,083	120,214	7,131	6.31
Octubre	112,320	126,661	14,341	12.77
Noviembre	145,249	158,468	13,219	9.10
Diciembre	186,650	202,126	15,476	8.29
Total	897,119	975,785	78,666	8.77

FUENTE: Dirección General de Migración y Extranjería

GRÁFICO 1

LLEGADAS DE TURISTAS INTERNACIONALES A COSTA RICA POR TODAS LAS VÍAS

II SEMESTRE 2009 Y 2010



FUENTE: Dirección General de Migración y Extranjería

CUADRO 2

LLEGADAS DE TURISTAS INTERNACIONALES POR VÍA AEREA

II SEMESTRE 2009 Y 2010

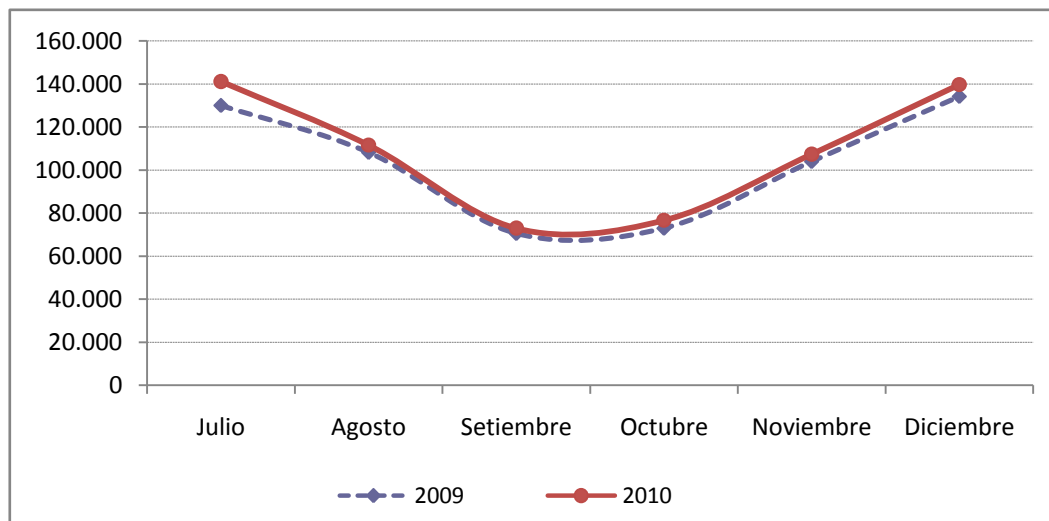
Mes	Año		Variaciones	
	2009	2010	Absoluta	Relativa (%)
Julio	129,910	141,122	11,212	8.63
Agosto	108,101	111,552	3,451	3.19
Setiembre	70,490	72,939	2,449	3.47
Octubre	72,906	76,623	3,717	5.10
Noviembre	103,890	107,342	3,452	3.32
Diciembre	134,068	139,674	5,606	4.18
Total	619,365	649,252	29,887	4.83

FUENTE: Dirección General de Migración y Extranjería

GRÁFICO 2

LLEGADAS DE TURISTAS INTERNACIONALES POR VÍA AEREA

II SEMESTRE 2009 Y 2010



FUENTE: Dirección General de Migración y Extranjería

CUADRO 3

LLEGADAS DE TURISTAS INTERNACIONALES POR AEROPUERTO JUAN SANTAMARÍA

II SEMESTRE 2009 Y 2010

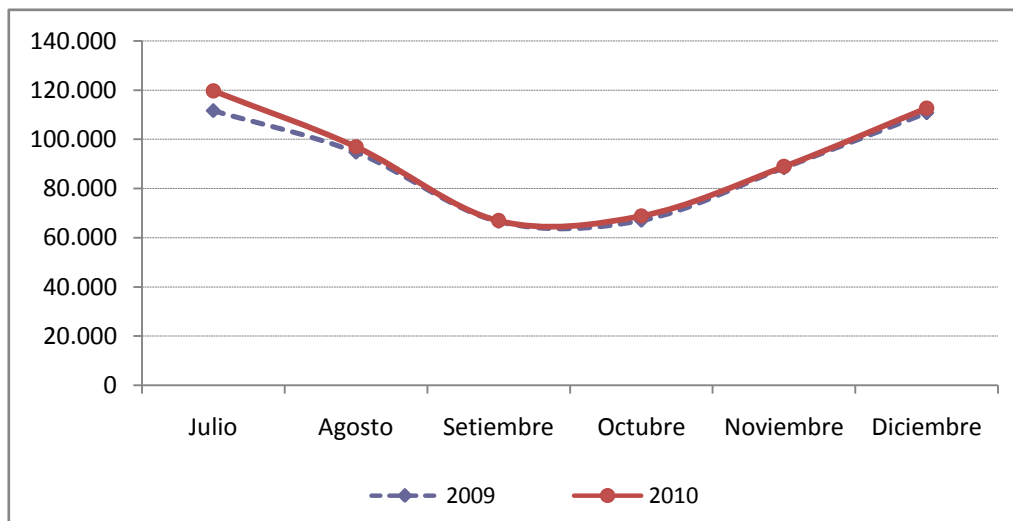
Mes	Año		Variaciones	
	2009	2010	Absoluta	Relativa (%)
Julio	111,597	119,716	8,119	7.28
Agosto	94,670	96,963	2,293	2.42
Setiembre	66,511	66,900	389	0.58
Octubre	66,961	68,835	1,874	2.80
Noviembre	88,350	88,924	574	0.65
Diciembre	110,702	112,688	1,986	1.79
Total	538,791	554,026	15,235	2.83

FUENTE: Dirección General de Migración y Extranjería

GRÁFICO 3

LLEGADAS DE TURISTAS INTERNACIONALES POR AEROPUERTO JUAN SANTAMARÍA

II SEMESTRE 2009 Y 2010



FUENTE: Dirección General de Migración y Extranjería

CUADRO 4

LLEGADAS DE TURISTAS INTERNACIONALES POR AEROPUERTO DANIEL ODUBER

II SEMESTRE 2009 Y 2010

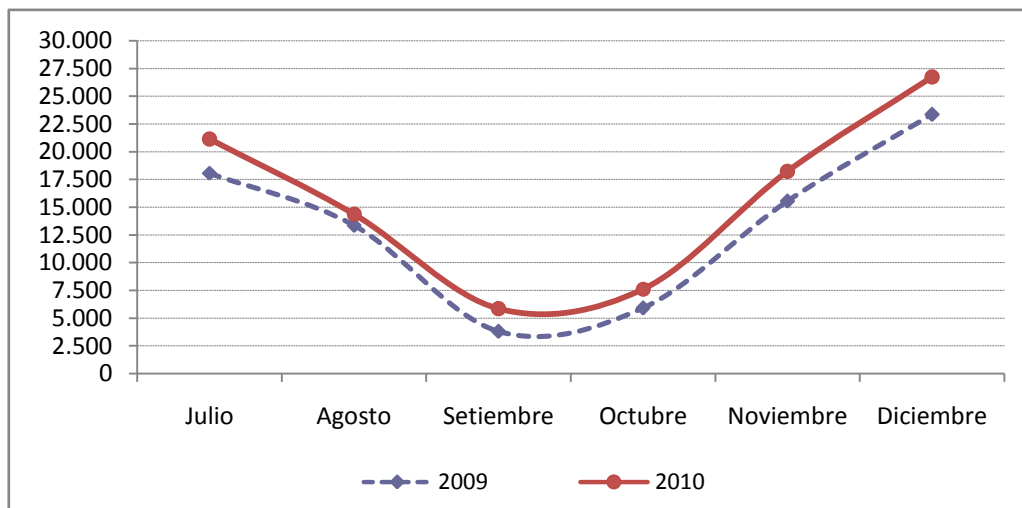
Mes	Año		Variaciones	
	2009	2010	Absoluta	Relativa (%)
Julio	18,064	21,136	3,072	17.01
Agosto	13,358	14,358	1,000	7.49
Setiembre	3,797	5,861	2,064	54.36
Octubre	5,914	7,623	1,709	28.90
Noviembre	15,540	18,222	2,682	17.26
Diciembre	23,366	26,729	3,363	14.39
Total	80,039	93,929	13,890	17.35

FUENTE: Dirección General de Migración y Extranjería

GRÁFICO 4

LLEGADAS DE TURISTAS INTERNACIONALES POR AEROPUERTO DANIEL ODUBER

II SEMESTRE 2009 Y 2010



FUENTE: Dirección General de Migración y Extranjería

CUADRO 5

LLEGADAS DE TURISTAS INTERNACIONALES POR VÍA TERRESTRE

II SEMESTRE 2009 Y 2010

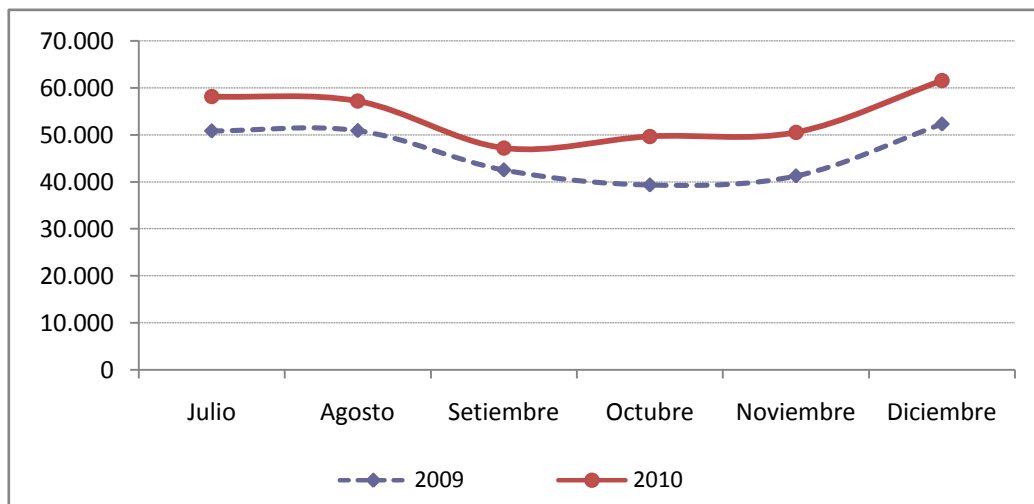
Mes	Año		Variaciones	
	2009	2010	Absoluta	Relativa (%)
Julio	50,826	58,123	7,297	14.36
Agosto	50,889	57,156	6,267	12.32
Setiembre	42,534	47,189	4,655	10.94
Octubre	39,346	49,654	10,308	26.20
Noviembre	41,261	50,524	9,263	22.45
Diciembre	52,286	61,534	9,248	17.69
Total	277,142	324,180	47,038	16.97

FUENTE: Dirección General de Migración y Extranjería

GRÁFICO 5

LLEGADAS DE TURISTAS INTERNACIONALES POR VÍA TERRESTRE

II SEMESTRE 2009 Y 2010



FUENTE: Dirección General de Migración y Extranjería