

INSTITUTO COSTARRICENSE DE TURISMO INFORME ESTADÍSTICO SEMESTRAL, PRIMER SEMESTRE 2010 (IS-2010)

El Instituto Costarricense de Turismo, se complace en presentar el ***Informe Estadístico Semestral de Turismo 2010***.

Este documento resume los datos sobre llegadas de turistas internacionales, durante el ***primer semestre 2010***.

La información presentada ha sido recolectada y organizada por funcionarios del Subproceso de Administración de la Información con el objetivo de brindar un panorama del sector turístico y poner a disposición información clave para la toma de decisiones.

Se agradece la colaboración en el suministro de información a la Dirección General de Migración y Extranjería.

ÍNDICE DE CUADROS Y GRÁFICOS

N° DESCRIPCIÓN

- 1 [LLEGADAS DE TURISTAS INTERNACIONALES A COSTA RICA POR TODAS LAS VÍAS
I SEMESTRE 2009 Y 2010](#)
- 2 [LLEGADAS DE TURISTAS INTERNACIONALES POR VÍA AEREA
I SEMESTRE 2009 Y 2010](#)
- 3 [LLEGADAS DE TURISTAS INTERNACIONALES POR AEROPUERTO JUAN SANTAMARÍA
I SEMESTRE 2009 Y 2010](#)
- 4 [LLEGADAS DE TURISTAS INTERNACIONALES POR AEROPUERTO DANIEL ODUBER
I SEMESTRE 2009 Y 2010](#)
- 5 [LLEGADAS DE TURISTAS INTERNACIONALES POR VÍA TERRESTRE
I SEMESTRE 2009 Y 2010](#)

CUADRO 1

LLEGADAS DE TURISTAS INTERNACIONALES A COSTA RICA POR TODAS LAS VÍAS

I SEMESTRE 2009 Y 2010

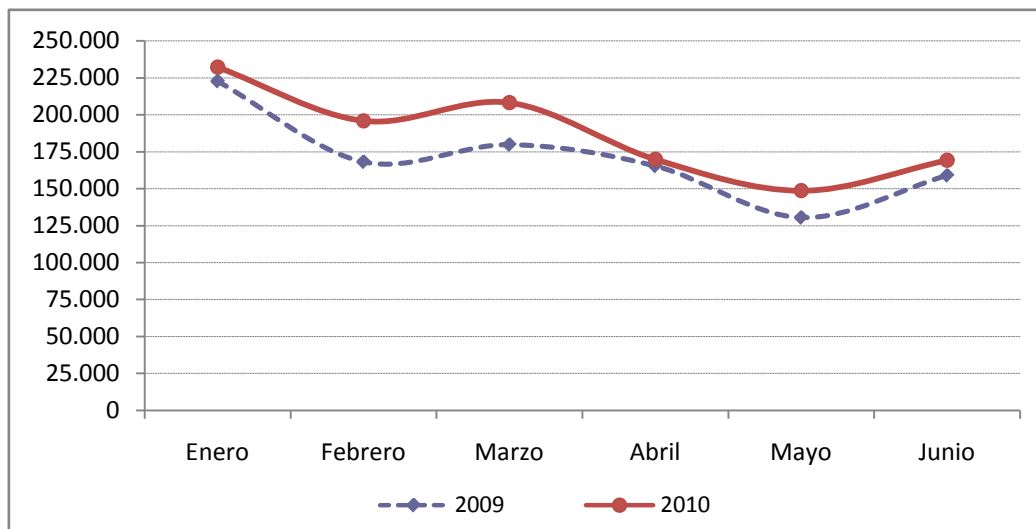
Mes	Año		Variaciones	
	2009	2010	Absoluta	Relativa (%)
Enero	222,664	232,314	9,650	4.33
Febrero	168,164	195,919	27,755	16.50
Marzo	179,772	208,201	28,429	15.81
Abril	165,352	169,853	4,501	2.72
Mayo	130,536	148,574	18,038	13.82
Junio	158,972	169,183	10,211	6.42
Total	1,025,460	1,124,044	98,584	9.61

FUENTE: Dirección General de Migración y Extranjería

GRÁFICO 1

LLEGADAS DE TURISTAS INTERNACIONALES A COSTA RICA POR TODAS LAS VÍAS

I SEMESTRE 2009 Y 2010



FUENTE: Dirección General de Migración y Extranjería

CUADRO 2

LLEGADAS DE TURISTAS INTERNACIONALES POR VÍA AEREA

I SEMESTRE 2009 Y 2010

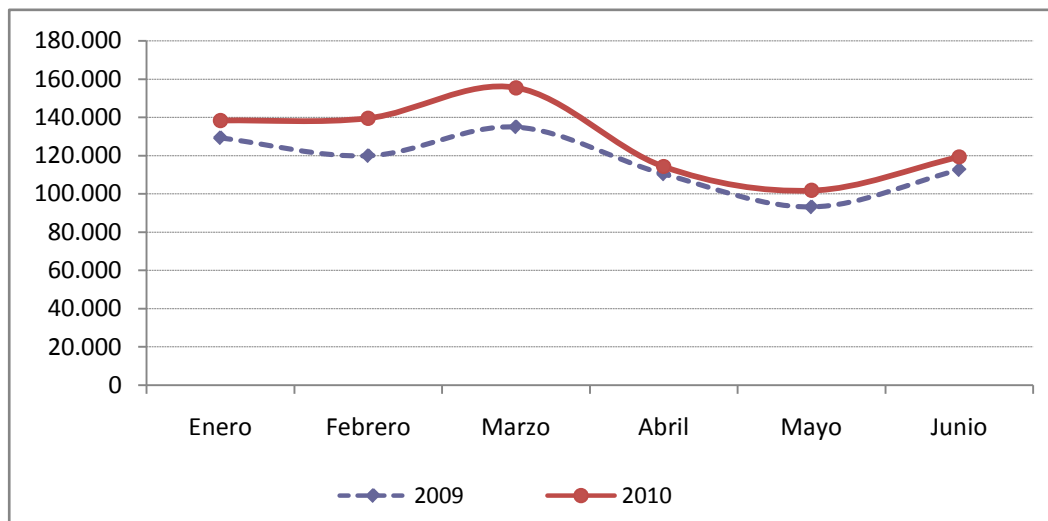
Mes	Año		Variaciones	
	2009	2010	Absoluta	Relativa (%)
Enero	129,273	138,329	9,056	7.01
Febrero	119,916	139,530	19,614	16.36
Marzo	134,945	155,451	20,506	15.20
Abril	110,368	114,292	3,924	3.56
Mayo	93,163	101,794	8,631	9.26
Junio	112,585	119,332	6,747	5.99
Total	700,250	768,728	68,478	9.78

FUENTE: Dirección General de Migración y Extranjería

GRÁFICO 2

LLEGADAS DE TURISTAS INTERNACIONALES POR VÍA AEREA

I SEMESTRE 2009 Y 2010



FUENTE: Dirección General de Migración y Extranjería

CUADRO 3

LLEGADAS DE TURISTAS INTERNACIONALES POR AEROPUERTO JUAN SANTAMARÍA

I SEMESTRE 2009 Y 2010

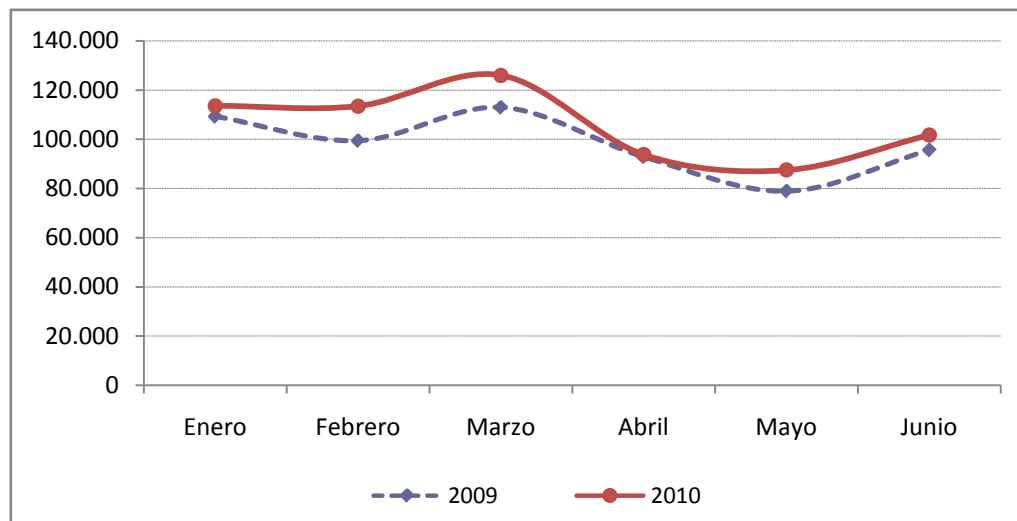
Mes	Año		Variaciones	
	2009	2010	Absoluta	Relativa (%)
Enero	109,227	113,578	4,351	3.98
Febrero	99,383	113,448	14,065	14.15
Marzo	112,922	125,936	13,014	11.52
Abril	92,811	93,749	938	1.01
Mayo	78,886	87,472	8,586	10.88
Junio	95,579	101,716	6,137	6.42
Total	588,808	635,899	47,091	8.00

FUENTE: Dirección General de Migración y Extranjería

GRÁFICO 3

LLEGADAS DE TURISTAS INTERNACIONALES POR AEROPUERTO JUAN SANTAMARÍA

I SEMESTRE 2009 Y 2010



FUENTE: Dirección General de Migración y Extranjería

CUADRO 4

LLEGADAS DE TURISTAS INTERNACIONALES POR AEROPUERTO DANIEL ODUBER

I SEMESTRE 2009 Y 2010

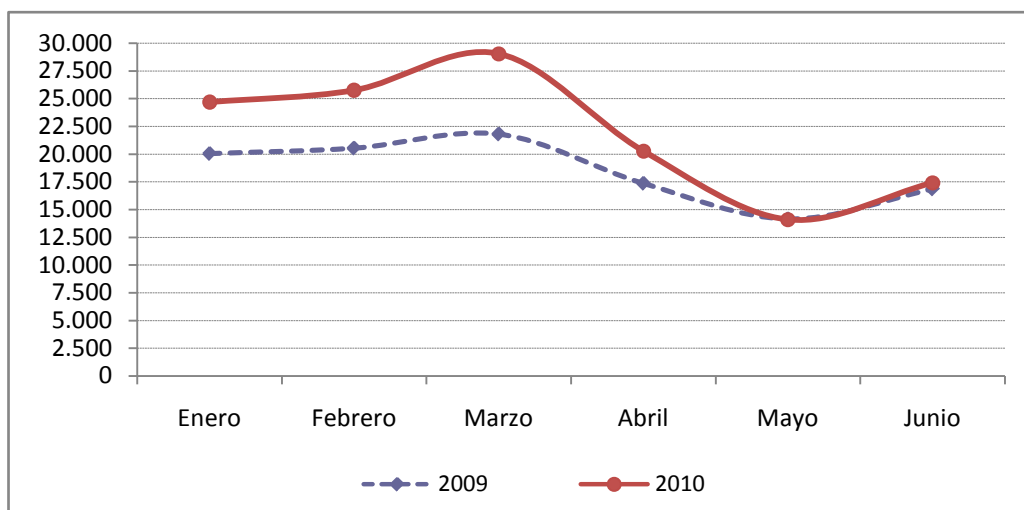
Mes	Año		Variaciones	
	2009	2010	Absoluta	Relativa (%)
Enero	20,031	24,677	4,646	23.19
Febrero	20,533	25,750	5,217	25.41
Marzo	21,801	29,055	7,254	33.27
Abril	17,347	20,281	2,934	16.91
Mayo	14,160	14,109	-51	-0.36
Junio	16,845	17,423	578	3.43
Total	110,717	131,295	20,578	18.59

FUENTE: Dirección General de Migración y Extranjería

GRÁFICO 4

LLEGADAS DE TURISTAS INTERNACIONALES POR AEROPUERTO DANIEL ODUBER

I SEMESTRE 2009 Y 2010



FUENTE: Dirección General de Migración y Extranjería

CUADRO 5

LLEGADAS DE TURISTAS INTERNACIONALES POR VÍA TERRESTRE

I SEMESTRE 2009 Y 2010

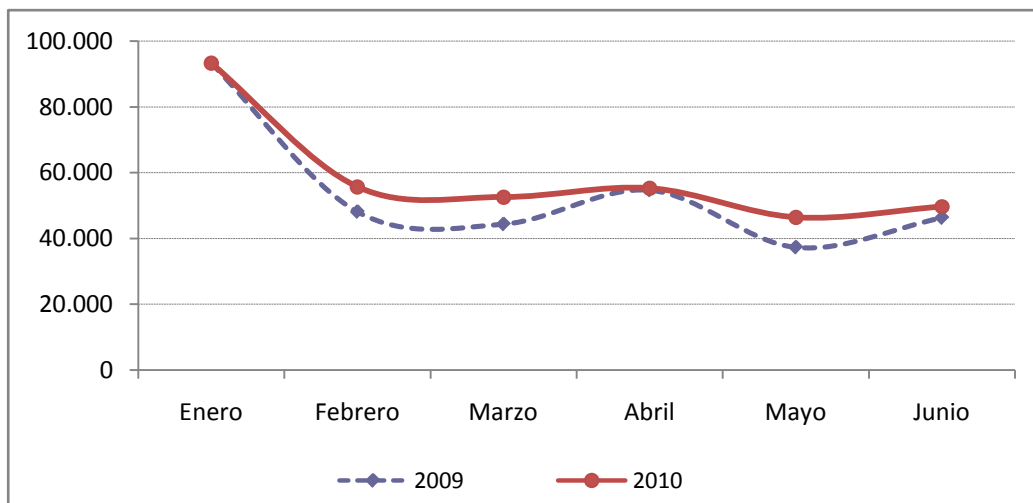
Mes	Año		Variaciones	
	2009	2010	Absoluta	Relativa (%)
Enero	93,344	93,329	-15	-0.02
Febrero	48,150	55,727	7,577	15.74
Marzo	44,375	52,619	8,244	18.58
Abril	54,710	55,302	592	1.08
Mayo	37,319	46,450	9,131	24.47
Junio	46,305	49,707	3,402	7.35
Total	324,203	353,134	28,931	8.92

FUENTE: Dirección General de Migración y Extranjería

GRÁFICO 5

LLEGADAS DE TURISTAS INTERNACIONALES POR VÍA TERRESTRE

I SEMESTRE 2009 Y 2010



FUENTE: Dirección General de Migración y Extranjería