

INSTITUTO COSTARRICENSE DE TURISMO INFORME ESTADÍSTICO SEMESTRAL, SEGUNDO SEMESTRE 2011 (IIS-2011)

El Instituto Costarricense de Turismo, se complace en presentar el ***Informe Estadístico Semestral de Turismo 2011.***

Este documento resume los datos sobre llegadas de turistas internacionales, durante el ***segundo semestre 2011.***

La información presentada ha sido recolectada y organizada por funcionarios del Subproceso de Administración de la Información con el objetivo de brindar un panorama del sector turístico y poner a disposición información clave para la toma de decisiones.

Se agradece la colaboración en el suministro de información a la Dirección General de Migración y Extranjería.

ÍNDICE DE CUADROS Y GRÁFICOS

N° DESCRIPCIÓN

- 1 [LLEGADAS DE TURISTAS INTERNACIONALES A COSTA RICA POR TODAS LAS VÍAS
II SEMESTRE 2010-2011](#)
- 2 [LLEGADAS DE TURISTAS INTERNACIONALES POR VÍA AEREA
II SEMESTRE 2010-2011](#)
- 3 [LLEGADAS DE TURISTAS INTERNACIONALES POR AEROPUERTO JUAN SANTAMARÍA
II SEMESTRE 2010-2011](#)
- 4 [LLEGADAS DE TURISTAS INTERNACIONALES POR AEROPUERTO DANIEL ODUBER
II SEMESTRE 2010-2011](#)
- 5 [LLEGADAS DE TURISTAS INTERNACIONALES POR VÍA TERRESTRE
II SEMESTRE 2010-2011](#)



CUADRO 1

LLEGADAS INTERNACIONALES A COSTA RICA POR TODAS LAS VÍAS

II SEMESTRE 2010-2011

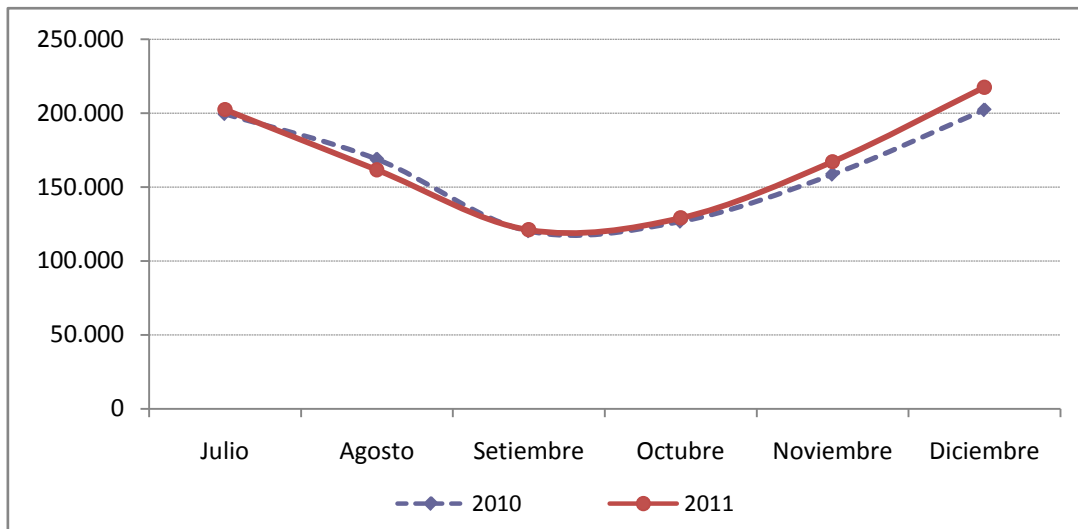
| Mes | Llegadas | | Variaciones 2010 vrs 2011 | |
|--------------|----------------|----------------|---------------------------|--------------|
| | 2010 | 2011 | Absoluta | Relativa (%) |
| Julio | 199.479 | 202.362 | 2.883 | 1,45 |
| Agosto | 168.837 | 161.648 | -7.189 | -4,26 |
| Setiembre | 120.214 | 121.057 | 843 | 0,70 |
| Octubre | 126.661 | 129.086 | 2.425 | 1,91 |
| Noviembre | 158.468 | 167.135 | 8.667 | 5,47 |
| Diciembre | 202.126 | 217.473 | 15.347 | 7,59 |
| Total | 975.785 | 998.761 | 22.976 | 2,35 |

FUENTE: Dirección General de Migración y Extranjería

GRÁFICO 1

LLEGADAS INTERNACIONALES A COSTA RICA POR TODAS LAS VÍAS

II SEMESTRE 2010-2011



FUENTE: Dirección General de Migración y Extranjería

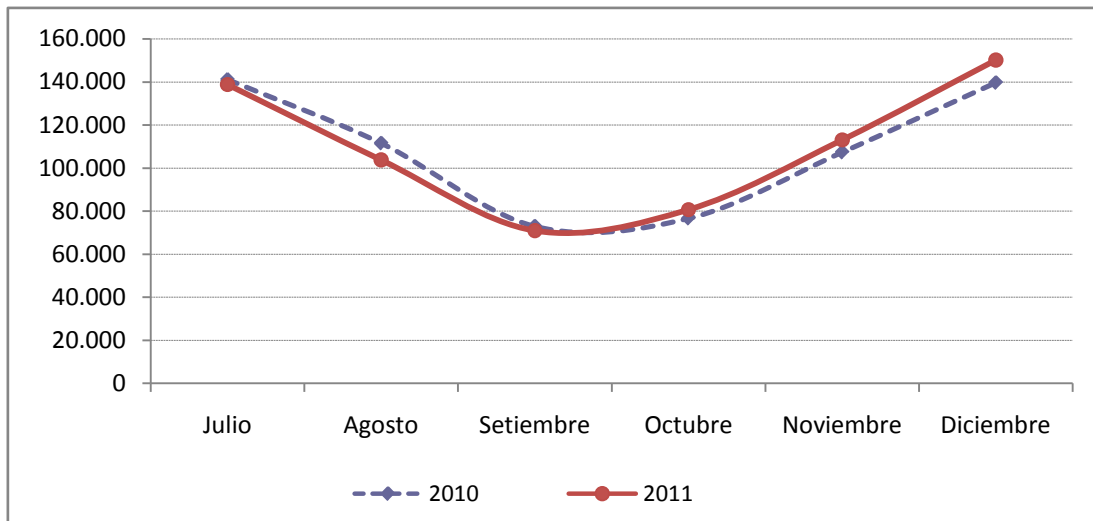


CUADRO 2
LLEGADAS INTERNACIONALES POR VÍA AEREA
II SEMESTRE 2010-2011

| Mes | Llegadas | | Variaciones 2010 vrs 2011 | |
|--------------|----------------|----------------|---------------------------|--------------|
| | 2010 | 2011 | Absoluta | Relativa (%) |
| Julio | 141.122 | 138.781 | -2.341 | -1,66 |
| Agosto | 111.552 | 103.732 | -7.820 | -7,01 |
| Setiembre | 72.939 | 70.912 | -2.027 | -2,78 |
| Octubre | 76.623 | 80.676 | 4.053 | 5,29 |
| Noviembre | 107.342 | 113.068 | 5.726 | 5,33 |
| Diciembre | 139.674 | 150.169 | 10.495 | 7,51 |
| Total | 649.252 | 657.338 | 8.086 | 1,25 |

FUENTE: Dirección General de Migración y Extranjería

GRÁFICO 2
LLEGADAS INTERNACIONALES POR VÍA AEREA
II SEMESTRE 2010-2011



FUENTE: Dirección General de Migración y Extranjería



CUADRO 3

LLEGADAS INTERNACIONALES POR AEROPUERTO JUAN SANTAMARÍA

II SEMESTRE 2010-2011

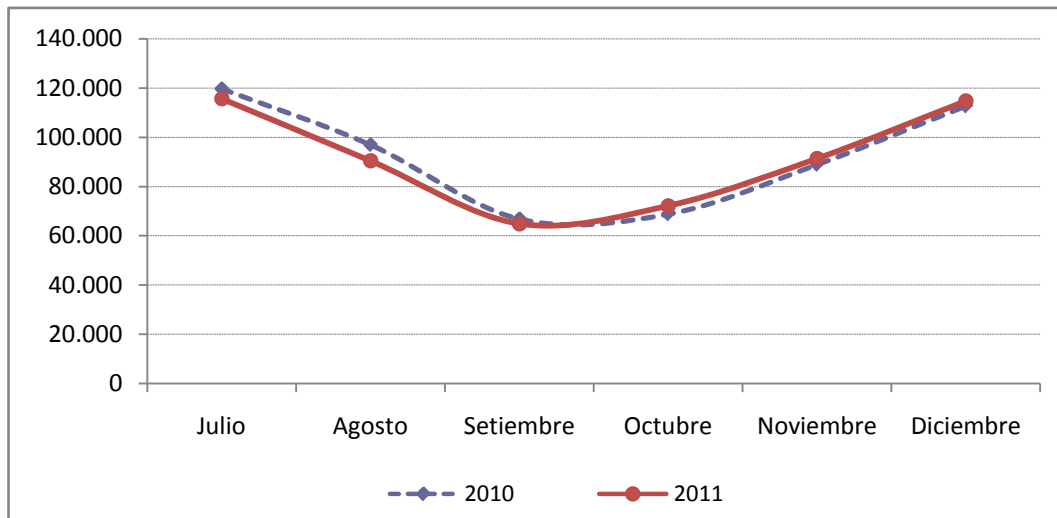
| Mes | Llegadas | | Variaciones 2010 vrs 2011 | |
|--------------|----------------|----------------|---------------------------|--------------|
| | 2010 | 2011 | Absoluta | Relativa (%) |
| Julio | 119.716 | 115.683 | -4.033 | -3,37 |
| Agosto | 96.963 | 90.462 | -6.501 | -6,70 |
| Setiembre | 66.900 | 64.930 | -1.970 | -2,94 |
| Octubre | 68.835 | 72.188 | 3.353 | 4,87 |
| Noviembre | 88.924 | 91.366 | 2.442 | 2,75 |
| Diciembre | 112.688 | 114.742 | 2.054 | 1,82 |
| Total | 554.026 | 549.371 | -4.655 | -0,84 |

FUENTE: Dirección General de Migración y Extranjería

GRÁFICO 3

LLEGADAS INTERNACIONALES POR AEROPUERTO JUAN SANTAMARÍA

II SEMESTRE 2010-2011



FUENTE: Dirección General de Migración y Extranjería



CUADRO 4

LLEGADAS INTERNACIONALES POR AEROPUERTO DANIEL ODUBER

II SEMESTRE 2010-2011

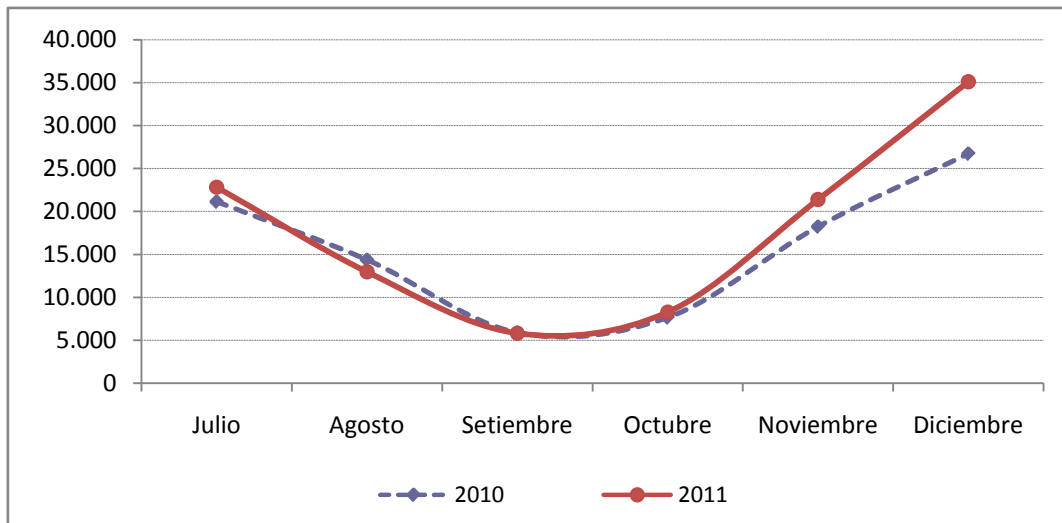
| Mes | Llegadas | | Variaciones 2010 vrs 2011 | |
|--------------|---------------|----------------|---------------------------|--------------|
| | 2010 | 2011 | Absoluta | Relativa (%) |
| Julio | 21.136 | 22.827 | 1.691 | 8,00 |
| Agosto | 14.358 | 12.960 | -1.398 | -9,74 |
| Setiembre | 5.861 | 5.796 | -65 | -1,11 |
| Octubre | 7.623 | 8.261 | 638 | 8,37 |
| Noviembre | 18.222 | 21.380 | 3.158 | 17,33 |
| Diciembre | 26.729 | 35.121 | 8.392 | 31,40 |
| Total | 93.929 | 106.345 | 12.416 | 13,22 |

FUENTE: Dirección General de Migración y Extranjería

GRÁFICO 4

LLEGADAS INTERNACIONALES POR AEROPUERTO DANIEL ODUBER

II SEMESTRE 2010-2011



FUENTE: Dirección General de Migración y Extranjería

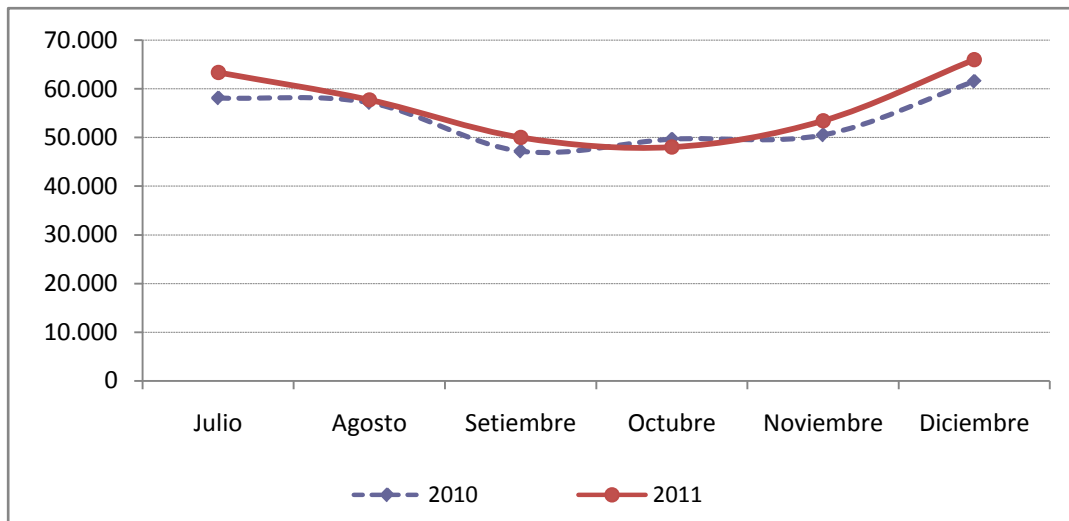


CUADRO 5
LLEGADAS INTERNACIONALES POR VÍA TERRESTRE
II SEMESTRE 2010-2011

| Mes | Llegadas | | Variaciones 2010 vrs 2011 | |
|--------------|----------------|----------------|---------------------------|--------------|
| | 2010 | 2011 | Absoluta | Relativa (%) |
| Julio | 58.123 | 63.389 | 5.266 | 9,06 |
| Agosto | 57.156 | 57.751 | 595 | 1,04 |
| Setiembre | 47.189 | 50.017 | 2.828 | 5,99 |
| Octubre | 49.654 | 48.031 | -1.623 | -3,27 |
| Noviembre | 50.524 | 53.454 | 2.930 | 5,80 |
| Diciembre | 61.534 | 66.036 | 4.502 | 7,32 |
| Total | 324.180 | 338.678 | 14.498 | 4,47 |

FUENTE: Dirección General de Migración y Extranjería

GRÁFICO 5
LLEGADAS INTERNACIONALES POR VÍA TERRESTRE
II SEMESTRE 2010-2011



FUENTE: Dirección General de Migración y Extranjería