

INSTITUTO COSTARRICENSE DE TURISMO INFORME ESTADÍSTICO SEMESTRAL, PRIMER SEMESTRE 2011 (IS-2011)

El Instituto Costarricense de Turismo, se complace en presentar el ***Informe Estadístico Semestral de Turismo 2011***.

Este documento resume los datos sobre llegadas de turistas internacionales, durante el ***primer semestre 2011***.

La información presentada ha sido recolectada y organizada por funcionarios del Subproceso de Administración de la Información con el objetivo de brindar un panorama del sector turístico y poner a disposición información clave para la toma de decisiones.

Se agradece la colaboración en el suministro de información a la Dirección General de Migración y Extranjería.

ÍNDICE DE CUADROS Y GRÁFICOS

N° DESCRIPCIÓN

- 1 [LLEGADAS DE TURISTAS INTERNACIONALES A COSTA RICA POR TODAS LAS VÍAS
I SEMESTRE 2010-2011](#)
- 2 [LLEGADAS DE TURISTAS INTERNACIONALES POR VÍA AEREA
I SEMESTRE 2010-2011](#)
- 3 [LLEGADAS DE TURISTAS INTERNACIONALES POR AEROPUERTO JUAN SANTAMARÍA
I SEMESTRE 2010-2011](#)
- 4 [LLEGADAS DE TURISTAS INTERNACIONALES POR AEROPUERTO DANIEL ODUBER
I SEMESTRE 2010-2011](#)
- 5 [LLEGADAS DE TURISTAS INTERNACIONALES POR VÍA TERRESTRE
I SEMESTRE 2010-2011](#)



CUADRO 1

LLEGADAS INTERNACIONALES A COSTA RICA POR TODAS LAS VÍAS

I SEMESTRE 2010-2011

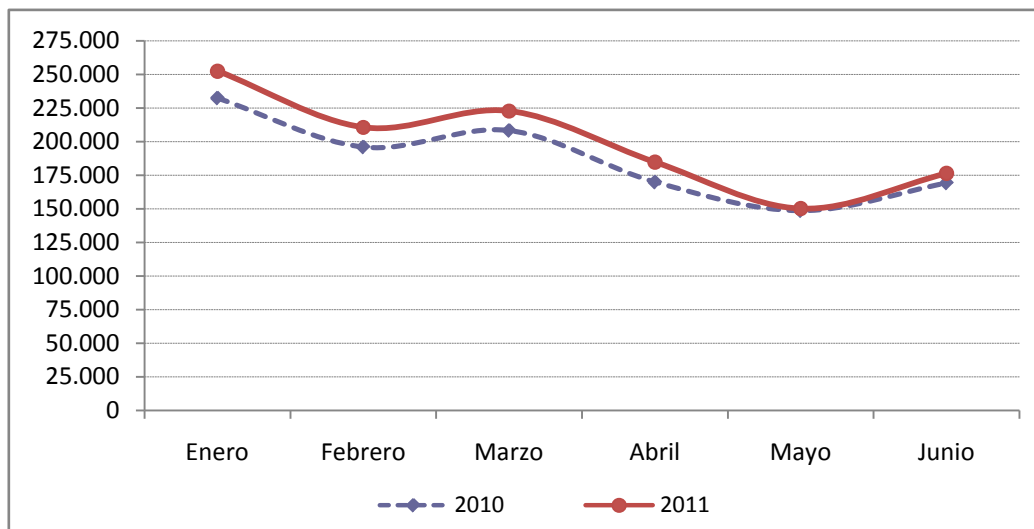
Mes	Llegadas		Variaciones 2010 vrs 2011	
	2010	2011	Absoluta	Relativa (%)
Enero	232.314	252.532	20.218	8,70
Febrero	195.919	210.628	14.709	7,51
Marzo	208.201	222.799	14.598	7,01
Abril	169.853	184.735	14.882	8,76
Mayo	148.574	150.145	1.571	1,06
Junio	169.183	176.360	7.177	4,24
Total	1.124.044	1.197.199	73.155	6,51

FUENTE: Dirección General de Migración y Extranjería

GRÁFICO 1

LLEGADAS INTERNACIONALES A COSTA RICA POR TODAS LAS VÍAS

I SEMESTRE 2010-2011



FUENTE: Dirección General de Migración y Extranjería



CUADRO 2

LLEGADAS INTERNACIONALES POR VÍA AEREA

I SEMESTRE 2010-2011

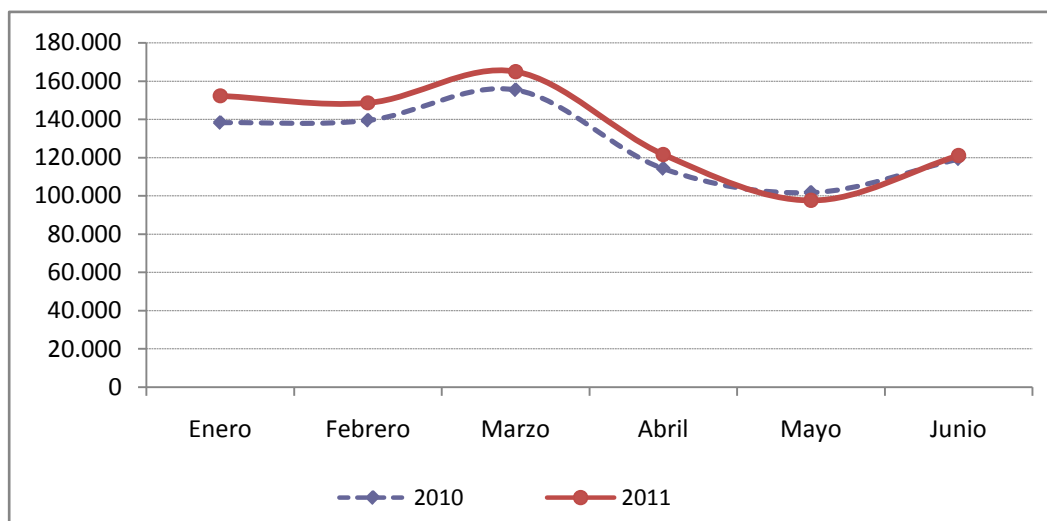
Mes	Llegadas		Variaciones 2010 vrs 2011	
	2010	2011	Absoluta	Relativa (%)
Enero	138.329	152.344	14.015	10,13
Febrero	139.530	148.675	9.145	6,55
Marzo	155.451	165.018	9.567	6,15
Abril	114.292	121.703	7.411	6,48
Mayo	101.794	97.704	-4.090	-4,02
Junio	119.332	121.207	1.875	1,57
Total	768.728	806.651	37.923	4,93

FUENTE: Dirección General de Migración y Extranjería

GRÁFICO 2

LLEGADAS INTERNACIONALES POR VÍA AEREA

I SEMESTRE 2010-2011



FUENTE: Dirección General de Migración y Extranjería



CUADRO 3

LLEGADAS INTERNACIONALES POR AEROPUERTO JUAN SANTAMARÍA

I SEMESTRE 2010-2011

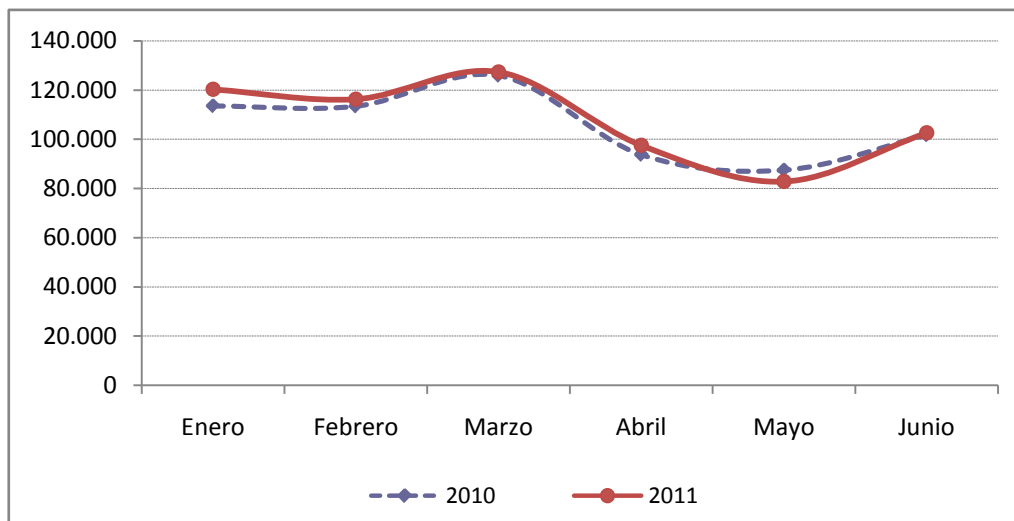
Mes	Llegadas		Variaciones 2010 vrs 2011	
	2010	2011	Absoluta	Relativa (%)
Enero	113.578	120.268	6.690	5,89
Febrero	113.448	116.286	2.838	2,50
Marzo	125.936	127.344	1.408	1,12
Abril	93.749	97.551	3.802	4,06
Mayo	87.472	82.844	-4.628	-5,29
Junio	101.716	102.593	877	0,86
Total	635.899	646.886	10.987	1,73

FUENTE: Dirección General de Migración y Extranjería

GRÁFICO 3

LLEGADAS INTERNACIONALES POR AEROPUERTO JUAN SANTAMARÍA

I SEMESTRE 2010-2011



FUENTE: Dirección General de Migración y Extranjería



CUADRO 4

LLEGADAS INTERNACIONALES POR AEROPUERTO DANIEL ODUBER

I SEMESTRE 2010-2011

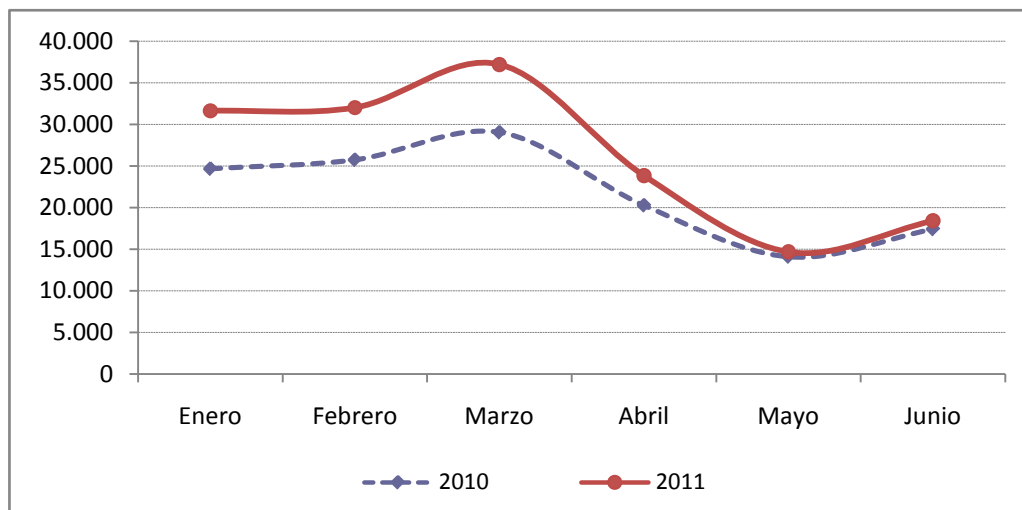
Mes	Llegadas		Variaciones 2010 vrs 2011	
	2010	2011	Absoluta	Relativa (%)
Enero	24.677	31.637	6.960	28,20
Febrero	25.750	32.021	6.271	24,35
Marzo	29.055	37.206	8.151	28,05
Abril	20.281	23.853	3.572	17,61
Mayo	14.109	14.688	579	4,10
Junio	17.423	18.415	992	5,69
Total	131.295	157.820	26.525	20,20

FUENTE: Dirección General de Migración y Extranjería

GRÁFICO 4

LLEGADAS INTERNACIONALES POR AEROPUERTO DANIEL ODUBER

I SEMESTRE 2010-2011



FUENTE: Dirección General de Migración y Extranjería



CUADRO 5

LLEGADAS INTERNACIONALES POR VÍA TERRESTRE

I SEMESTRE 2010-2011

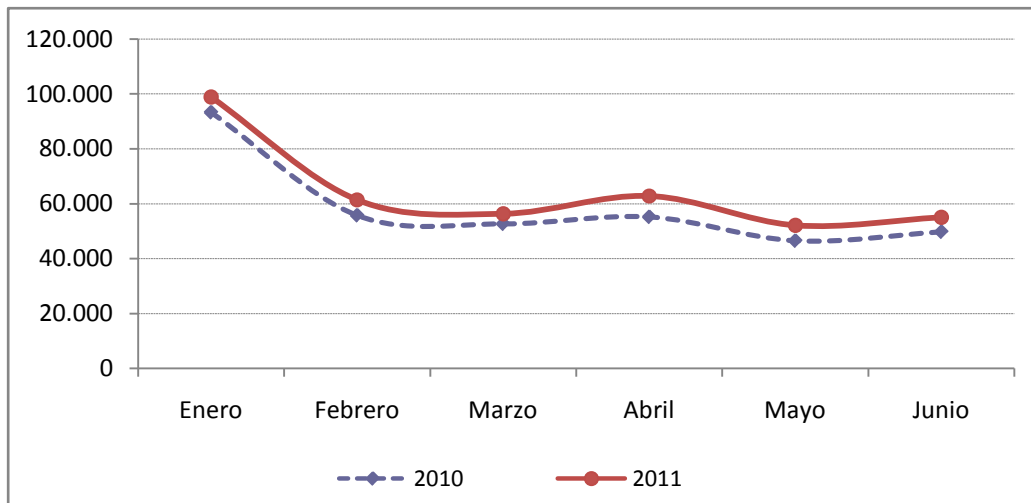
Mes	Llegadas		Variaciones 2010 vrs 2011	
	2010	2011	Absoluta	Relativa (%)
Enero	93.329	98.891	5.562	5,96
Febrero	55.727	61.377	5.650	10,14
Marzo	52.619	56.306	3.687	7,01
Abril	55.157	62.784	7.627	13,83
Mayo	46.450	52.091	5.641	12,14
Junio	49.707	55.018	5.311	10,68
Total	352.989	386.467	33.478	9,48

FUENTE: Dirección General de Migración y Extranjería

GRÁFICO 5

LLEGADAS INTERNACIONALES POR VÍA TERRESTRE

I SEMESTRE 2010-2011



FUENTE: Dirección General de Migración y Extranjería