



COSTA RICA
Sin Ingredientes Artificiales
www.visitcostarica.com



INSTITUTO COSTARRICENSE DE TURISMO **INFORME ESTADÍSTICO SEMESTRAL, SEGUNDO SEMESTRE 2012 (IIS-2012)**

El Instituto Costarricense de Turismo, se complace en presentar el ***Informe Estadístico Semestral de Turismo 2012***.

Este documento resume los datos sobre llegadas internacionales, durante el ***segundo semestre 2012***.

La información presentada ha sido recolectada y organizada por funcionarios del Subproceso de Administración de la Información con el objetivo de brindar un panorama del sector turístico y poner a disposición información clave para la toma de decisiones.

Se agradece la colaboración en el suministro de información a la Dirección General de Migración y Extranjería.

ÍNDICE DE CUADROS Y GRÁFICOS

N° DESCRIPCIÓN

- 1 [LLEGADAS INTERNACIONALES A COSTA RICA POR TODAS LAS VÍAS
II SEMESTRE 2011-2012](#)
- 2 [LLEGADAS INTERNACIONALES POR VÍA AEREA
II SEMESTRE 2011-2012](#)
- 3 [LLEGADAS INTERNACIONALES POR AEROPUERTO JUAN SANTAMARÍA
II SEMESTRE 2011-2012](#)
- 4 [LLEGADAS INTERNACIONALES POR AEROPUERTO DANIEL ODUBER
II SEMESTRE 2011-2012](#)
- 5 [LLEGADAS INTERNACIONALES POR VÍA TERRESTRE
II SEMESTRE 2011-2012](#)



CUADRO 1

LLEGADAS INTERNACIONALES A COSTA RICA POR TODAS LAS VÍAS

II SEMESTRE 2011-2012

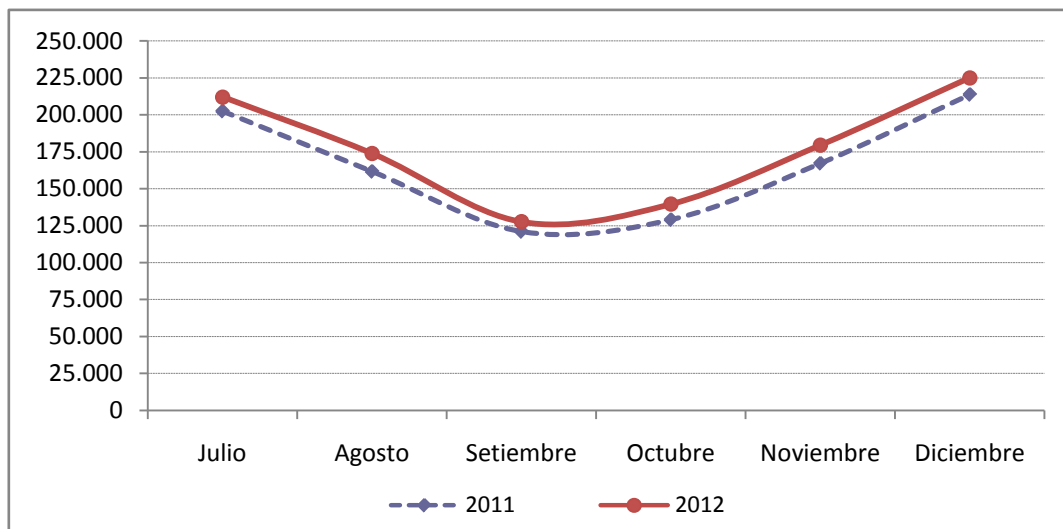
Mes	Llegadas		Variaciones 2011 vrs 2012	
	2011	2012	Absoluta	Relativa (%)
Julio	202.362	212.044	9.682	4,8
Agosto	161.648	173.837	12.189	7,5
Setiembre	121.057	127.632	6.575	5,4
Octubre	129.086	139.591	10.505	8,1
Noviembre	167.135	179.474	12.339	7,4
Diciembre	213.572	225.036	11.464	5,4
Total	994.860	1.057.614	62.754	6,3

FUENTE: Dirección General de Migración y Extranjería

GRÁFICO 1

LLEGADAS INTERNACIONALES A COSTA RICA POR TODAS LAS VÍAS

II SEMESTRE 2011 Y 2012



FUENTE: Dirección General de Migración y Extranjería



CUADRO 2

LLEGADAS INTERNACIONALES POR VÍA AEREA

II SEMESTRE 2011-2012

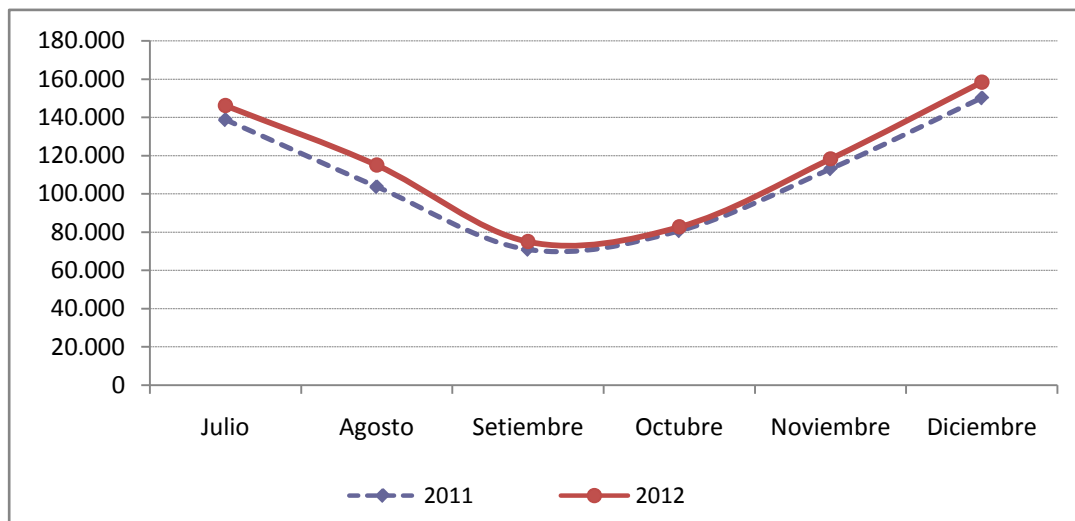
Mes	Llegadas		Variaciones 2011 vrs 2012	
	2011	2012	Absoluta	Relativa (%)
Julio	138.781	146.204	7.423	5,3
Agosto	103.732	115.087	11.355	10,9
Setiembre	70.912	75.079	4.167	5,9
Octubre	80.676	82.769	2.093	2,6
Noviembre	113.068	118.375	5.307	4,7
Diciembre	150.169	158.477	8.308	5,5
Total	657.338	695.991	38.653	5,9

FUENTE: Dirección General de Migración y Extranjería

GRÁFICO 2

LLEGADAS INTERNACIONALES POR VÍA AEREA

II SEMESTRE 2011-2012



FUENTE: Dirección General de Migración y Extranjería



CUADRO 3

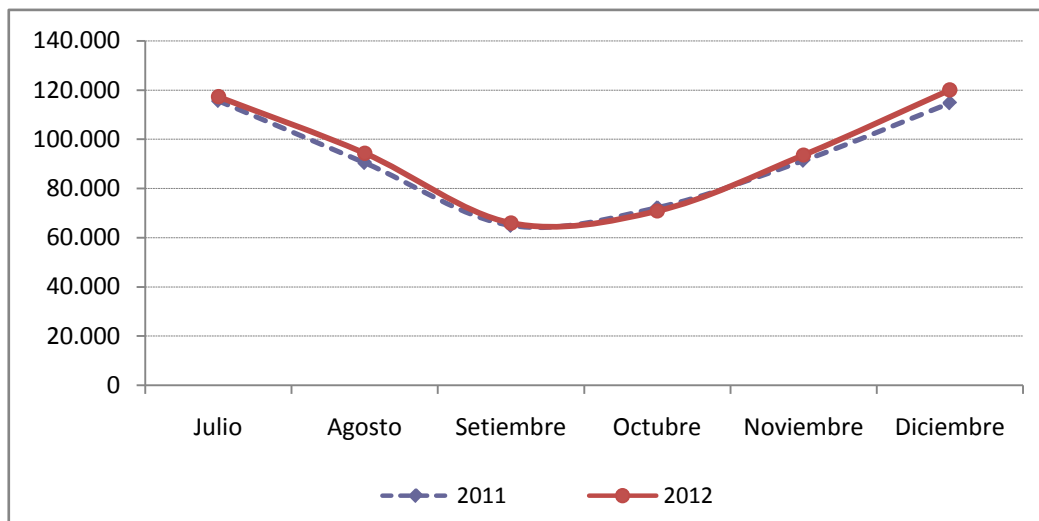
LLEGADAS INTERNACIONALES POR AEROPUERTO JUAN SANTAMARÍA II SEMESTRE 2011-2012

Mes	Llegadas		Variaciones 2011 vrs 2012	
	2011	2012	Absoluta	Relativa (%)
Julio	115.683	117.267	1.584	1,4
Agosto	90.462	94.343	3.881	4,3
Setiembre	64.930	65.952	1.022	1,6
Octubre	72.188	70.827	-1.361	-1,9
Noviembre	91.366	93.595	2.229	2,4
Diciembre	114.742	120.055	5.313	4,6
Total	549.371	562.039	12.668	2,3

FUENTE: Dirección General de Migración y Extranjería

GRÁFICO 3

LLEGADAS INTERNACIONALES POR AEROPUERTO JUAN SANTAMARÍA II SEMESTRE 2011-2012



FUENTE: Dirección General de Migración y Extranjería



CUADRO 4

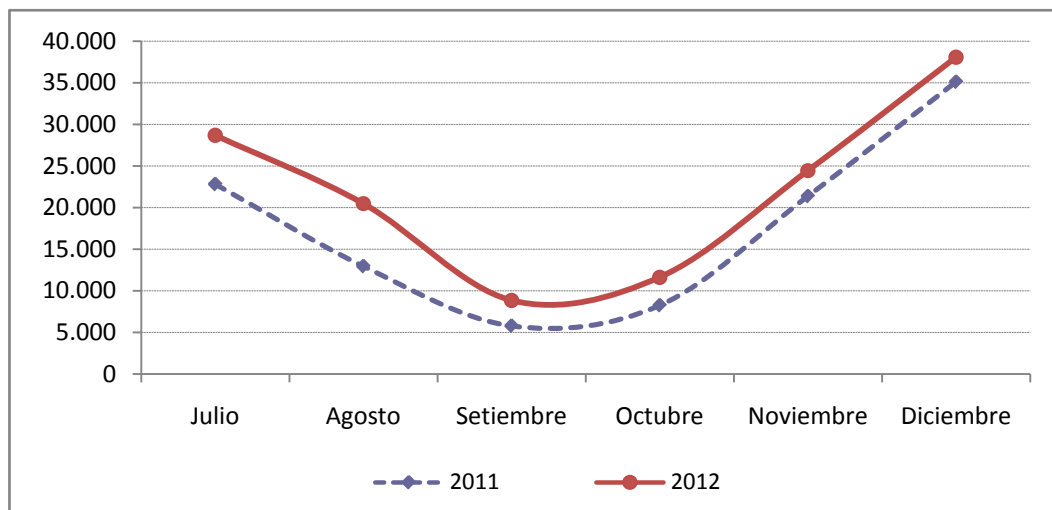
LLEGADAS INTERNACIONALES POR AEROPUERTO DANIEL ODUBER II SEMESTRE 2011-2012

Mes	Llegadas		Variaciones 2011 vrs 2012	
	2011	2012	Absoluta	Relativa (%)
Julio	22.827	28.696	5.869	25,7
Agosto	12.960	20.484	7.524	58,1
Setiembre	5.796	8.853	3.057	52,7
Octubre	8.261	11.639	3.378	40,9
Noviembre	21.380	24.450	3.070	14,4
Diciembre	35.121	38.081	2.960	8,4
Total	106.345	132.203	25.858	24,3

FUENTE: Dirección General de Migración y Extranjería

GRÁFICO 4

LLEGADAS INTERNACIONALES POR AEROPUERTO DANIEL ODUBER II SEMESTRE 2011-2012



FUENTE: Dirección General de Migración y Extranjería

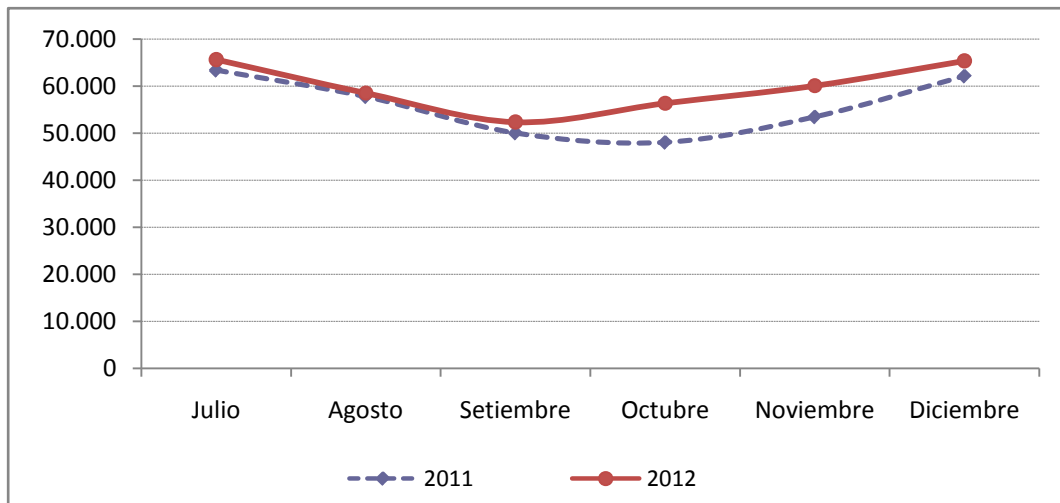


CUADRO 5
LLEGADAS INTERNACIONALES POR VÍA TERRESTRE
II SEMESTRE 2011-2012

Mes	Llegadas		Variaciones 2011 vrs 2012	
	2011	2012	Absoluta	Relativa (%)
Julio	63.389	65.694	2.305	3,6
Agosto	57.751	58.557	806	1,4
Setiembre	50.017	52.359	2.342	4,7
Octubre	48.031	56.379	8.348	17,4
Noviembre	53.454	60.104	6.650	12,4
Diciembre	62.135	65.395	3.260	5,2
Total	334.777	358.488	23.711	7,1

FUENTE: Dirección General de Migración y Extranjería

GRÁFICO 5
LLEGADAS INTERNACIONALES POR VÍA TERRESTRE
II SEMESTRE 2011-2012



FUENTE: Dirección General de Migración y Extranjería