



INSTITUTO COSTARRICENSE DE TURISMO INFORME ESTADÍSTICO SEMESTRAL, PRIMER SEMESTRE 2013 (IS-2013)

El Instituto Costarricense de Turismo, se complace en presentar el ***Informe Estadístico Semestral de Turismo 2013***.

Este documento resume los datos sobre llegadas de turistas internacionales, durante el ***primer semestre 2013***.

La información presentada ha sido recolectada y organizada por funcionarios del Subproceso de Administración de la Información con el objetivo de brindar un panorama del sector turístico y poner a disposición información clave para la toma de decisiones.

Se agradece la colaboración en el suministro de información a la Dirección General de Migración y Extranjería.

ÍNDICE DE CUADROS Y GRÁFICOS

N° DESCRIPCIÓN

- 1 [LLEGADAS INTERNACIONALES A COSTA RICA, SEGÚN ZONAS Y PAÍSES, POR MES I SEMESTRE 2013](#)
- 2 [LLEGADAS INTERNACIONALES A COSTA RICA, VÍA AÉREA, SEGÚN ZONAS Y PAÍSES, POR MES I SEMESTRE 2013](#)
- 3 [LLEGADAS INTERNACIONALES A COSTA RICA, AEROPUERTO JUAN SANTAMARÍA, SEGÚN ZONAS Y PAÍSES, POR MES I SEMESTRE 2013](#)
- 4 [LLEGADAS INTERNACIONALES A COSTA RICA, AEROPUERTO DANIEL ODUBER, SEGÚN ZONAS Y PAÍSES, POR MES I SEMESTRE 2013](#)
- 5 [LLEGADAS INTERNACIONALES A COSTA RICA POR TODAS LAS VÍAS I SEMESTRE 2012-2013](#)
- 6 [LLEGADAS INTERNACIONALES POR VÍA AEREA I SEMESTRE 2012-2013](#)
- 7 [LLEGADAS INTERNACIONALES POR AEROPUERTO JUAN SANTAMARÍA I SEMESTRE 2012-2013](#)
- 8 [LLEGADAS INTERNACIONALES POR AEROPUERTO DANIEL ODUBER I SEMESTRE 2012-2013](#)
- 9 [LLEGADAS INTERNACIONALES POR VÍA TERRESTRE I SEMESTRE 2012-2013](#)



CUADRO 1
LLEGADAS INTERNACIONALES A COSTA RICA, SEGÚN ZONAS Y PAÍSES, POR MES
(TOTAL DE PERSONAS)
I SEMESTRE 2013

| PAÍSES Y/O ZONAS | Mes | | | | | | I-Sem 2013 |
|-----------------------------|----------------|----------------|----------------|----------------|----------------|----------------|-----------------|
| | Enero | Febrero | Marzo | Abril | Mayo | Junio | |
| GRAN TOTAL | 278 426 | 230 581 | 249 828 | 197 034 | 168 294 | 196 386 | 1320 549 |
| AMÉRICA DEL NORTE | 119 284 | 121 303 | 140 884 | 93 496 | 82 264 | 105 841 | 663 072 |
| Canadá | 26 054 | 26 044 | 23 053 | 12 947 | 7 852 | 5 740 | 101 690 |
| Estados Unidos | 87 324 | 89 828 | 111 005 | 74 646 | 68 674 | 94 487 | 525 964 |
| México | 5 906 | 5 431 | 6 826 | 5 903 | 5 738 | 5 614 | 35 418 |
| AMÉRICA CENTRAL | 104 298 | 58 150 | 60 902 | 63 104 | 54 075 | 58 127 | 398 656 |
| Guatemala | 4 962 | 4 309 | 5 335 | 4 991 | 4 892 | 4 781 | 29 270 |
| El Salvador | 5 998 | 4 679 | 6 571 | 5 116 | 5 237 | 4 964 | 32 565 |
| Belice | 122 | 55 | 213 | 57 | 123 | 53 | 623 |
| Honduras | 3 940 | 2 372 | 3 538 | 3 146 | 2 874 | 4 693 | 20 563 |
| Nicaragua | 77 593 | 37 904 | 38 177 | 42 891 | 33 728 | 35 684 | 265 977 |
| Panamá | 11 683 | 8 831 | 7 068 | 6 903 | 7 221 | 7 952 | 49 658 |
| CARIBE | 1 173 | 916 | 999 | 1 150 | 941 | 1 109 | 6 288 |
| Cuba | 483 | 252 | 265 | 326 | 225 | 242 | 1 793 |
| República Dominicana | 462 | 436 | 391 | 519 | 439 | 474 | 2 721 |
| Jamaica | 48 | 27 | 123 | 71 | 71 | 78 | 418 |
| Puerto Rico | 0 | 2 | 1 | 0 | 0 | 2 | 5 |
| Trinidad y Tobago | 48 | 87 | 61 | 79 | 75 | 83 | 433 |
| Otros | 132 | 112 | 158 | 155 | 131 | 230 | 918 |
| AMÉRICA DEL SUR | 17 752 | 13 027 | 12 014 | 11 599 | 10 776 | 11 188 | 76 356 |
| Argentina | 4 600 | 2 429 | 2 312 | 1 871 | 1 577 | 1 491 | 14 280 |
| Bolivia | 206 | 125 | 122 | 161 | 132 | 164 | 910 |
| Brasil | 1 813 | 1 407 | 1 248 | 1 240 | 1 204 | 1 254 | 8 166 |
| Chile | 2 021 | 1 732 | 747 | 724 | 684 | 717 | 6 625 |
| Colombia | 3 960 | 2 642 | 2 797 | 2 979 | 2 677 | 2 892 | 17 947 |
| Ecuador | 631 | 372 | 456 | 472 | 466 | 517 | 2 914 |
| Paraguay | 83 | 68 | 71 | 77 | 77 | 71 | 447 |
| Perú | 913 | 799 | 839 | 867 | 879 | 771 | 5 068 |
| Uruguay | 349 | 297 | 472 | 297 | 271 | 300 | 1 986 |
| Venezuela | 3 176 | 3 156 | 2 950 | 2 911 | 2 809 | 3 011 | 18 013 |
| EUROPA | 31 076 | 32 953 | 29 953 | 23 616 | 15 767 | 16 065 | 149 430 |
| Alemania | 5 775 | 7 159 | 6 577 | 4 173 | 2 603 | 2 464 | 28 751 |
| Austria | 874 | 955 | 579 | 433 | 282 | 348 | 3 471 |
| Bélgica | 874 | 927 | 1 038 | 573 | 383 | 499 | 4 294 |
| Dinamarca | 613 | 521 | 482 | 284 | 154 | 194 | 2 248 |
| España | 3 718 | 3 646 | 3 959 | 3 656 | 3 250 | 3 498 | 21 727 |
| Finlandia | 271 | 298 | 154 | 109 | 72 | 120 | 1 024 |
| Francia | 4 289 | 5 516 | 4 395 | 4 036 | 1 651 | 1 589 | 21 476 |
| Holanda | 2 306 | 2 047 | 1 739 | 1 645 | 1 203 | 1 331 | 10 271 |
| Irlanda | 228 | 243 | 250 | 208 | 204 | 222 | 1 355 |
| Italia | 2 765 | 2 273 | 1 721 | 1 676 | 1 258 | 1 362 | 11 055 |
| Noruega | 404 | 396 | 488 | 294 | 200 | 251 | 2 033 |
| Polonia | 289 | 297 | 207 | 226 | 170 | 113 | 1 302 |
| Portugal | 176 | 167 | 194 | 213 | 134 | 129 | 1 013 |
| Reino Unido | 3 518 | 4 073 | 3 997 | 2 868 | 2 029 | 2 116 | 18 601 |
| Republica Checa | 158 | 272 | 264 | 210 | 71 | 67 | 1 042 |
| Rusia | 621 | 355 | 365 | 374 | 348 | 146 | 2 209 |
| Suecia | 1 281 | 1 093 | 810 | 431 | 271 | 261 | 4 147 |
| Suiza | 1 971 | 1 851 | 1 843 | 1 464 | 925 | 819 | 8 873 |
| Otros | 945 | 864 | 891 | 743 | 559 | 536 | 4 538 |
| ASIA - ORIENTE MEDIO | 3 306 | 3 173 | 4 024 | 2 900 | 3 350 | 2 986 | 19 739 |
| China (Rep. Popular) | 590 | 559 | 662 | 565 | 807 | 864 | 4 047 |
| China (Taiwan) | 194 | 163 | 202 | 156 | 169 | 148 | 1 032 |
| Corea (Sur y Norte) | 385 | 247 | 352 | 220 | 273 | 241 | 1 718 |
| Israel | 938 | 1 075 | 1 347 | 897 | 932 | 666 | 5 855 |
| Japón | 527 | 475 | 536 | 381 | 335 | 327 | 2 581 |
| Otros | 672 | 654 | 925 | 681 | 834 | 740 | 4 506 |
| ÁFRICA | 163 | 124 | 204 | 201 | 192 | 160 | 1 044 |
| OTRAS ZONAS | 1 374 | 935 | 848 | 968 | 929 | 910 | 5 964 |

FUENTE: Dirección General de Migración y Extranjería

**CUADRO 2****LLEGADAS INTERNACIONALES A COSTA RICA, VÍA AÉREA, SEGÚN ZONAS Y PAÍSES, POR MES**

(TOTAL DE PERSONAS)

I SEMESTRE 2013

| PAÍSES Y/O ZONAS | Mes | | | | | | I-Sem 2013 |
|-----------------------------|----------------|----------------|----------------|----------------|----------------|----------------|----------------|
| | Enero | Febrero | Marzo | Abril | Mayo | Junio | |
| GRAN TOTAL | 161 316 | 160 951 | 180 701 | 127 948 | 110 869 | 137 189 | 878 974 |
| AMÉRICA DEL NORTE | 110 095 | 112 604 | 132 133 | 86 516 | 76 332 | 100 229 | 617 909 |
| Canadá | 23 574 | 23 421 | 21 062 | 11 568 | 6 713 | 4 911 | 91 249 |
| Estados Unidos | 81 125 | 84 185 | 104 831 | 69 528 | 64 316 | 90 106 | 494 091 |
| México | 5 396 | 4 998 | 6 240 | 5 420 | 5 303 | 5 212 | 32 569 |
| AMÉRICA CENTRAL | 8 378 | 7 418 | 9 951 | 8 738 | 8 718 | 10 149 | 53 352 |
| Guatemala | 2 627 | 2 378 | 3 328 | 2 855 | 2 791 | 2 641 | 16 620 |
| El Salvador | 1 621 | 1 498 | 2 230 | 1 738 | 1 900 | 1 916 | 10 903 |
| Belice | 96 | 42 | 196 | 45 | 63 | 47 | 489 |
| Honduras | 1 321 | 863 | 1 427 | 1 161 | 1 133 | 2 096 | 8 001 |
| Nicaragua | 959 | 877 | 869 | 875 | 890 | 917 | 5 387 |
| Panamá | 1 754 | 1 760 | 1 901 | 2 064 | 1 941 | 2 532 | 11 952 |
| CARIBE | 1 087 | 848 | 918 | 1 089 | 892 | 1 062 | 5 896 |
| Cuba | 441 | 235 | 236 | 307 | 214 | 226 | 1 659 |
| República Dominicana | 436 | 398 | 361 | 496 | 415 | 458 | 2 564 |
| Jamaica | 45 | 25 | 122 | 64 | 67 | 74 | 397 |
| Puerto Rico | 0 | 2 | 1 | 0 | 0 | 2 | 5 |
| Trinidad y Tobago | 46 | 84 | 56 | 79 | 69 | 80 | 414 |
| Otros | 119 | 104 | 142 | 143 | 127 | 222 | 857 |
| AMÉRICA DEL SUR | 14 090 | 10 966 | 10 255 | 10 269 | 9 699 | 10 011 | 65 290 |
| Argentina | 2 940 | 1 709 | 1 711 | 1 454 | 1 239 | 1 190 | 10 243 |
| Bolivia | 178 | 107 | 97 | 135 | 112 | 146 | 775 |
| Brasil | 1 557 | 1 260 | 1 150 | 1 090 | 1 079 | 1 138 | 7 274 |
| Chile | 1 200 | 1 214 | 590 | 623 | 613 | 634 | 4 874 |
| Colombia | 3 646 | 2 451 | 2 518 | 2 789 | 2 512 | 2 691 | 16 607 |
| Ecuador | 597 | 356 | 405 | 437 | 440 | 501 | 2 736 |
| Paraguay | 76 | 66 | 63 | 74 | 74 | 61 | 414 |
| Perú | 839 | 751 | 782 | 821 | 845 | 735 | 4 773 |
| Uruguay | 276 | 266 | 430 | 274 | 244 | 253 | 1 743 |
| Venezuela | 2 781 | 2 786 | 2 509 | 2 572 | 2 541 | 2 662 | 15 851 |
| EUROPA | 24 108 | 25 801 | 23 438 | 18 220 | 11 849 | 12 646 | 116 062 |
| Alemania | 4 100 | 5 390 | 4 825 | 2 950 | 1 829 | 1 859 | 20 953 |
| Austria | 628 | 732 | 438 | 307 | 209 | 251 | 2 565 |
| Bélgica | 725 | 727 | 821 | 451 | 274 | 406 | 3 404 |
| Dinamarca | 488 | 377 | 350 | 186 | 106 | 152 | 1 659 |
| España | 3 089 | 3 012 | 3 226 | 3 017 | 2 749 | 3 018 | 18 111 |
| Finlandia | 176 | 193 | 109 | 68 | 52 | 88 | 686 |
| Francia | 3 720 | 4 746 | 3 835 | 3 504 | 1 269 | 1 225 | 18 299 |
| Holanda | 1 684 | 1 474 | 1 176 | 1 223 | 842 | 978 | 7 377 |
| Irlanda | 159 | 166 | 180 | 148 | 120 | 157 | 930 |
| Italia | 2 157 | 1 655 | 1 294 | 1 243 | 940 | 1 102 | 8 391 |
| Noruega | 296 | 287 | 357 | 188 | 132 | 192 | 1 452 |
| Polonia | 214 | 193 | 153 | 169 | 103 | 94 | 926 |
| Portugal | 142 | 139 | 158 | 176 | 111 | 107 | 833 |
| Reino Unido | 2 726 | 3 367 | 3 292 | 2 089 | 1 507 | 1 589 | 14 570 |
| Republica Checa | 98 | 197 | 214 | 165 | 67 | 47 | 788 |
| Rusia | 505 | 305 | 322 | 330 | 259 | 132 | 1 853 |
| Suecia | 934 | 773 | 531 | 261 | 161 | 200 | 2 860 |
| Suiza | 1 524 | 1 463 | 1 442 | 1 177 | 676 | 592 | 6 874 |
| Otros | 743 | 605 | 715 | 568 | 443 | 457 | 3 531 |
| ASIA - ORIENTE MEDIO | 2 639 | 2 656 | 3 301 | 2 347 | 2 702 | 2 459 | 16 104 |
| China (Rep. Popular) | 557 | 539 | 623 | 546 | 789 | 846 | 3 900 |
| China (Taiwan) | 137 | 137 | 103 | 128 | 129 | 116 | 750 |
| Corea (Sur y Norte) | 309 | 223 | 273 | 192 | 231 | 195 | 1 423 |
| Israel | 687 | 797 | 1 052 | 553 | 551 | 366 | 4 006 |
| Japón | 390 | 411 | 428 | 337 | 293 | 277 | 2 136 |
| Otros | 559 | 549 | 822 | 591 | 709 | 659 | 3 889 |
| ÁFRICA | 129 | 97 | 177 | 138 | 159 | 128 | 828 |
| OTRAS ZONAS | 790 | 561 | 528 | 631 | 518 | 505 | 3 533 |

FUENTE: Dirección General de Migración y Extranjería

**CUADRO 3****LLEGADAS INTERNACIONALES A COSTA RICA, AEROPUERTO JUAN SANTAMARÍA, SEGÚN ZONAS Y PAÍSES, POR MES**

(TOTAL DE PERSONAS)

I SEMESTRE 2013

| PAÍSES Y/O ZONAS | Mes | | | | | | I-Sem 2013 |
|-----------------------------|----------------|----------------|----------------|---------------|---------------|----------------|----------------|
| | Enero | Febrero | Marzo | Abril | Mayo | Junio | |
| GRAN TOTAL | 122 167 | 120 811 | 136 203 | 98 184 | 90 222 | 110 904 | 678 491 |
| AMÉRICA DEL NORTE | 73 376 | 74 740 | 89 891 | 58 692 | 56 865 | 75 309 | 428 873 |
| Canadá | 11 354 | 11 887 | 10 780 | 5 855 | 4 001 | 2 949 | 46 826 |
| Estados Unidos | 56 670 | 57 900 | 72 944 | 47 497 | 47 628 | 67 227 | 349 866 |
| México | 5 352 | 4 953 | 6 167 | 5 340 | 5 236 | 5 133 | 32 181 |
| AMÉRICA CENTRAL | 8 175 | 7 238 | 9 694 | 8 501 | 8 517 | 9 954 | 52 079 |
| Guatemala | 2 578 | 2 343 | 3 260 | 2 792 | 2 750 | 2 612 | 16 335 |
| El Salvador | 1 568 | 1 458 | 2 163 | 1 676 | 1 845 | 1 839 | 10 549 |
| Belice | 96 | 42 | 195 | 45 | 63 | 47 | 488 |
| Honduras | 1 296 | 850 | 1 406 | 1 151 | 1 118 | 2 090 | 7 911 |
| Nicaragua | 914 | 819 | 799 | 813 | 844 | 884 | 5 073 |
| Panamá | 1 723 | 1 726 | 1 871 | 2 024 | 1 897 | 2 482 | 11 723 |
| CARIBE | 1 063 | 818 | 875 | 1 044 | 849 | 1 020 | 5 669 |
| Cuba | 440 | 234 | 230 | 305 | 212 | 221 | 1 642 |
| República Dominicana | 429 | 388 | 354 | 474 | 392 | 443 | 2 480 |
| Jamaica | 42 | 23 | 113 | 61 | 64 | 66 | 369 |
| Puerto Rico | 0 | 2 | 1 | 0 | 0 | 2 | 5 |
| Trinidad y Tobago | 44 | 76 | 52 | 75 | 63 | 79 | 389 |
| Otros | 108 | 95 | 125 | 129 | 118 | 209 | 784 |
| AMÉRICA DEL SUR | 13 713 | 10 688 | 10 040 | 9 969 | 9 494 | 9 643 | 63 547 |
| Argentina | 2 841 | 1 637 | 1 654 | 1 391 | 1 198 | 1 132 | 9 853 |
| Bolivia | 178 | 107 | 96 | 130 | 111 | 139 | 761 |
| Brasil | 1 440 | 1 200 | 1 113 | 1 036 | 1 054 | 1 067 | 6 910 |
| Chile | 1 170 | 1 153 | 570 | 591 | 592 | 597 | 4 673 |
| Colombia | 3 573 | 2 406 | 2 479 | 2 678 | 2 455 | 2 635 | 16 226 |
| Ecuador | 587 | 351 | 393 | 435 | 435 | 488 | 2 689 |
| Paraguay | 76 | 62 | 63 | 74 | 74 | 59 | 408 |
| Perú | 814 | 744 | 772 | 803 | 822 | 668 | 4 623 |
| Uruguay | 273 | 263 | 415 | 271 | 241 | 240 | 1 703 |
| Venezuela | 2 761 | 2 765 | 2 485 | 2 560 | 2 512 | 2 618 | 15 701 |
| EUROPA | 22 536 | 24 287 | 22 008 | 17 129 | 11 309 | 12 072 | 109 341 |
| Alemania | 3 919 | 5 179 | 4 631 | 2 837 | 1 768 | 1 774 | 20 108 |
| Austria | 590 | 711 | 426 | 289 | 200 | 244 | 2 460 |
| Bélgica | 667 | 663 | 741 | 398 | 259 | 389 | 3 117 |
| Dinamarca | 470 | 349 | 300 | 163 | 94 | 138 | 1 514 |
| España | 2 981 | 2 942 | 3 166 | 2 975 | 2 711 | 2 971 | 17 746 |
| Finlandia | 157 | 177 | 97 | 65 | 46 | 85 | 627 |
| Francia | 3 584 | 4 562 | 3 679 | 3 355 | 1 226 | 1 185 | 17 591 |
| Holanda | 1 604 | 1 387 | 1 113 | 1 176 | 821 | 940 | 7 041 |
| Irlanda | 141 | 137 | 137 | 127 | 108 | 135 | 785 |
| Italia | 1 941 | 1 506 | 1 219 | 1 157 | 910 | 1 064 | 7 797 |
| Noruega | 275 | 259 | 317 | 172 | 119 | 172 | 1 314 |
| Polonia | 175 | 162 | 133 | 120 | 87 | 82 | 759 |
| Portugal | 130 | 130 | 141 | 171 | 105 | 100 | 777 |
| Reino Unido | 2 429 | 3 012 | 2 948 | 1 808 | 1 349 | 1 452 | 12 998 |
| Republica Checa | 91 | 184 | 192 | 152 | 64 | 41 | 724 |
| Rusia | 422 | 263 | 275 | 293 | 240 | 122 | 1 615 |
| Suecia | 832 | 725 | 484 | 236 | 147 | 175 | 2 599 |
| Suiza | 1 472 | 1 395 | 1 387 | 1 137 | 657 | 580 | 6 628 |
| Otros | 656 | 544 | 622 | 498 | 398 | 423 | 3 141 |
| ASIA - ORIENTE MEDIO | 2 464 | 2 482 | 3 085 | 2 183 | 2 576 | 2 332 | 15 122 |
| China (Rep. Popular) | 537 | 516 | 591 | 527 | 774 | 822 | 3 767 |
| China (Taiwan) | 134 | 137 | 102 | 123 | 123 | 110 | 729 |
| Corea (Sur y Norte) | 284 | 208 | 248 | 182 | 223 | 188 | 1 333 |
| Israel | 638 | 772 | 1 036 | 519 | 530 | 356 | 3 851 |
| Japón | 372 | 369 | 403 | 329 | 281 | 252 | 2 006 |
| Otros | 499 | 480 | 705 | 503 | 645 | 604 | 3 436 |
| ÁFRICA | 110 | 77 | 151 | 130 | 142 | 107 | 717 |
| OTRAS ZONAS | 730 | 481 | 459 | 536 | 470 | 467 | 3 143 |

FUENTE: Dirección General de Migración y Extranjería

**CUADRO 4****LLEGADAS INTERNACIONALES A COSTA RICA, AEROPUERTO DANIEL ODUBER, SEGÚN ZONAS Y PAÍSES, POR MES**

(TOTAL DE PERSONAS)

I SEMESTRE 2013

| PAÍSES Y/O ZONAS | Mes | | | | | | I-Sem 2013 |
|-----------------------------|---------------|---------------|---------------|---------------|---------------|---------------|----------------|
| | Enero | Febrero | Marzo | Abril | Mayo | Junio | |
| GRAN TOTAL | 38 666 | 39 689 | 44 011 | 29 211 | 20 348 | 25 978 | 197 903 |
| AMÉRICA DEL NORTE | 36 496 | 37 646 | 41 965 | 27 544 | 19 301 | 24 753 | 187 705 |
| Canadá | 12 160 | 11 479 | 10 231 | 5 671 | 2 694 | 1 952 | 44 187 |
| Estados Unidos | 24 296 | 26 125 | 31 666 | 21 798 | 16 546 | 22 741 | 143 172 |
| México | 40 | 42 | 68 | 75 | 61 | 60 | 346 |
| AMÉRICA CENTRAL | 122 | 107 | 164 | 102 | 139 | 137 | 771 |
| Guatemala | 32 | 27 | 57 | 20 | 33 | 23 | 192 |
| El Salvador | 36 | 23 | 46 | 40 | 48 | 71 | 264 |
| Belice | 0 | 0 | 1 | 0 | 0 | 0 | 1 |
| Honduras | 25 | 12 | 14 | 6 | 10 | 1 | 68 |
| Nicaragua | 16 | 20 | 32 | 15 | 14 | 13 | 110 |
| Panamá | 13 | 25 | 14 | 21 | 34 | 29 | 136 |
| CARIBE | 24 | 29 | 43 | 45 | 41 | 42 | 224 |
| Cuba | 1 | 1 | 6 | 2 | 2 | 5 | 17 |
| República Dominicana | 7 | 10 | 7 | 22 | 22 | 15 | 83 |
| Jamaica | 3 | 2 | 9 | 3 | 2 | 8 | 27 |
| Puerto Rico | 0 | 0 | 0 | 0 | | 0 | 0 |
| Trinidad y Tobago | 2 | 7 | 4 | 4 | 6 | 1 | 24 |
| Otros | 11 | 9 | 17 | 14 | 9 | 13 | 73 |
| AMÉRICA DEL SUR | 340 | 232 | 196 | 278 | 181 | 340 | 1 567 |
| Argentina | 90 | 46 | 49 | 51 | 37 | 56 | 329 |
| Bolivia | 0 | 0 | 1 | 5 | 1 | 7 | 14 |
| Brasil | 114 | 58 | 37 | 52 | 25 | 70 | 356 |
| Chile | 29 | 57 | 17 | 32 | 19 | 36 | 190 |
| Colombia | 63 | 43 | 35 | 107 | 51 | 50 | 349 |
| Ecuador | 10 | 5 | 12 | 1 | 5 | 13 | 46 |
| Paraguay | 0 | 4 | 0 | 0 | 0 | 2 | 6 |
| Perú | 22 | 5 | 10 | 17 | 23 | 65 | 142 |
| Uruguay | 3 | 3 | 15 | 3 | 2 | 13 | 39 |
| Venezuela | 9 | 11 | 20 | 10 | 18 | 28 | 96 |
| EUROPA | 1 439 | 1 419 | 1 341 | 997 | 499 | 528 | 6 223 |
| Alemania | 158 | 197 | 182 | 99 | 56 | 77 | 769 |
| Austria | 38 | 18 | 12 | 15 | 6 | 6 | 95 |
| Bélgica | 48 | 63 | 78 | 53 | 15 | 17 | 274 |
| Dinamarca | 17 | 27 | 49 | 16 | 10 | 11 | 130 |
| España | 90 | 61 | 46 | 31 | 26 | 37 | 291 |
| Finlandia | 14 | 15 | 10 | 3 | 6 | 3 | 51 |
| Francia | 128 | 178 | 151 | 133 | 40 | 34 | 664 |
| Holanda | 73 | 78 | 57 | 42 | 20 | 35 | 305 |
| Irlanda | 17 | 28 | 42 | 21 | 12 | 20 | 140 |
| Italia | 208 | 135 | 70 | 77 | 28 | 34 | 552 |
| Noruega | 19 | 28 | 36 | 12 | 13 | 20 | 128 |
| Polonia | 39 | 31 | 20 | 48 | 15 | 12 | 165 |
| Portugal | 10 | 9 | 15 | 5 | 6 | 7 | 52 |
| Reino Unido | 270 | 347 | 322 | 269 | 148 | 130 | 1 486 |
| Republica Checa | 7 | 12 | 22 | 13 | 3 | 6 | 63 |
| Rusia | 83 | 33 | 47 | 36 | 19 | 10 | 228 |
| Suecia | 90 | 42 | 43 | 23 | 14 | 25 | 237 |
| Suiza | 44 | 61 | 49 | 36 | 18 | 11 | 219 |
| Otros | 86 | 56 | 90 | 65 | 44 | 33 | 374 |
| ASIA - ORIENTE MEDIO | 169 | 168 | 214 | 156 | 124 | 124 | 955 |
| China (Rep. Popular) | 20 | 23 | 32 | 19 | 15 | 24 | 133 |
| China (Taiwan) | 3 | 0 | 1 | 5 | 6 | 6 | 21 |
| Corea (Sur y Norte) | 24 | 15 | 25 | 10 | 8 | 7 | 89 |
| Israel | 46 | 22 | 16 | 27 | 20 | 10 | 141 |
| Japón | 16 | 41 | 23 | 7 | 11 | 22 | 120 |
| Otros | 60 | 67 | 117 | 88 | 64 | 55 | 451 |
| ÁFRICA | 19 | 18 | 24 | 8 | 17 | 21 | 107 |
| OTRAS ZONAS | 57 | 70 | 64 | 81 | 46 | 33 | 351 |

FUENTE: Dirección General de Migración y Extranjería



CUADRO 5

LLEGADAS INTERNACIONALES A COSTA RICA POR TODAS LAS VÍAS

I SEMESTRE 2012-2013

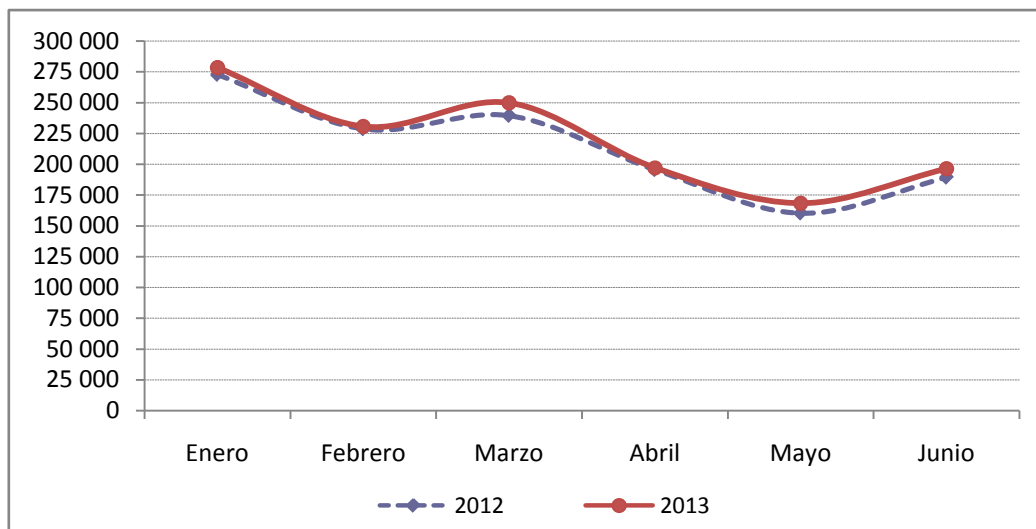
| Mes | Llegadas | | Variaciones 2012 vrs 2013 | |
|--------------|------------------|------------------|---------------------------|--------------|
| | 2012 | 2013 | Absoluta | Relativa (%) |
| Enero | 272 718 | 278 426 | 5 708 | 2,1 |
| Febrero | 228 597 | 230 581 | 1 984 | 0,9 |
| Marzo | 239 386 | 249 828 | 10 442 | 4,4 |
| Abril | 195 456 | 197 034 | 1 578 | 0,8 |
| Mayo | 160 185 | 168 294 | 8 109 | 5,1 |
| Junio | 189 257 | 196 386 | 7 129 | 3,8 |
| Total | 1 285 599 | 1 320 549 | 34 950 | 2,7 |

FUENTE: Dirección General de Migración y Extranjería

GRÁFICO 1

LLEGADAS INTERNACIONALES A COSTA RICA POR TODAS LAS VÍAS

I SEMESTRE 2012-2013



FUENTE: Dirección General de Migración y Extranjería



CUADRO 6

LLEGADAS INTERNACIONALES POR VÍA AEREA

I SEMESTRE 2012-2013

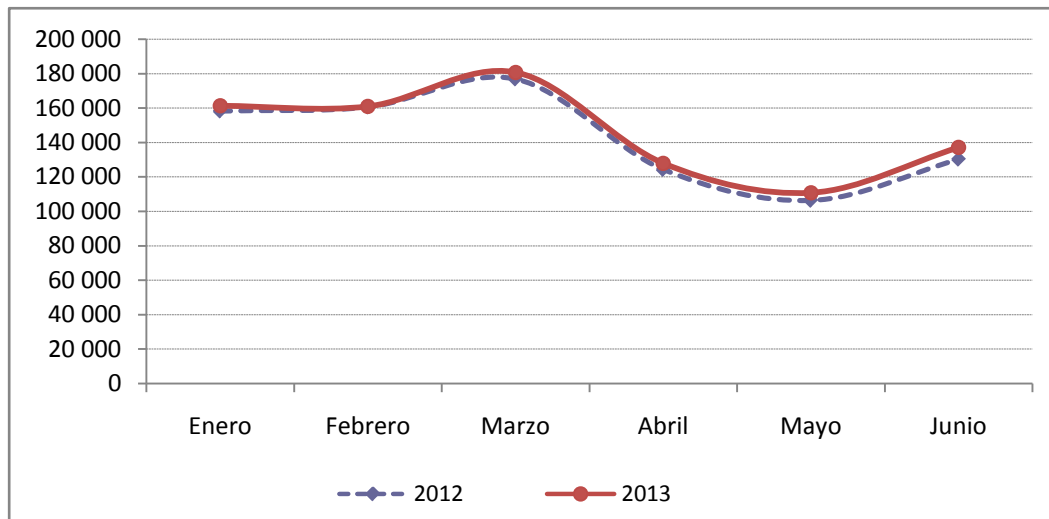
| Mes | Llegadas | | Variaciones 2012 vrs 2013 | |
|--------------|----------------|----------------|---------------------------|--------------|
| | 2012 | 2013 | Absoluta | Relativa (%) |
| Enero | 158 245 | 161 316 | 3.071 | 1,9 |
| Febrero | 160 575 | 160 951 | 376 | 0,2 |
| Marzo | 176 825 | 180 701 | 3.876 | 2,2 |
| Abril | 124 345 | 127 948 | 3.603 | 2,9 |
| Mayo | 106 400 | 110 869 | 4.469 | 4,2 |
| Junio | 130 282 | 137 189 | 6.907 | 5,3 |
| Total | 856 672 | 878 974 | 22.302 | 2,6 |

FUENTE: Dirección General de Migración y Extranjería

GRÁFICO 2

LLEGADAS INTERNACIONALES POR VÍA AEREA

I SEMESTRE 2012-2013



FUENTE: Dirección General de Migración y Extranjería



CUADRO 7

LLEGADAS INTERNACIONALES POR AEROPUERTO JUAN SANTAMARÍA

I SEMESTRE 2012-2013

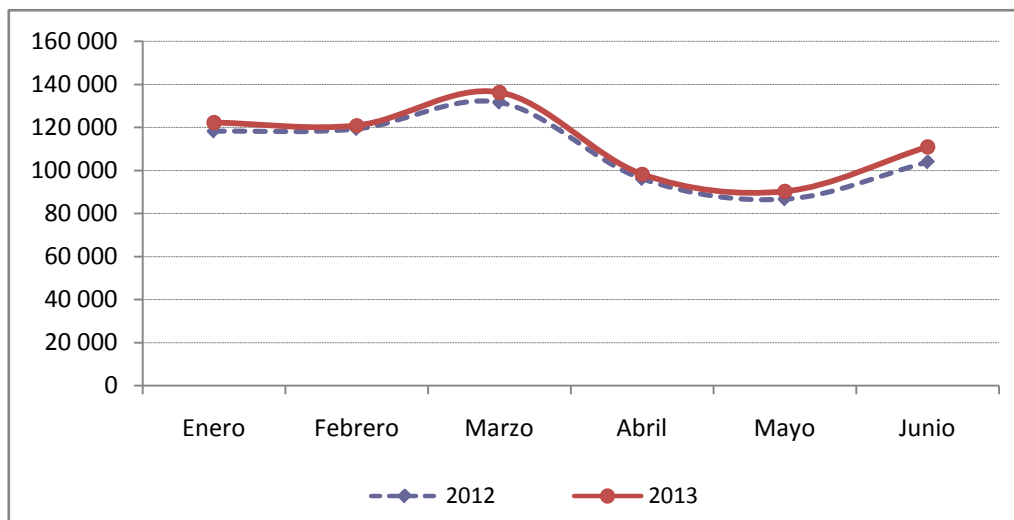
| Mes | Llegadas | | Variaciones 2012 vrs 2013 | |
|--------------|----------------|----------------|---------------------------|--------------|
| | 2012 | 2013 | Absoluta | Relativa (%) |
| Enero | 118 186 | 122 167 | 3.981 | 3,4 |
| Febrero | 119 268 | 120 811 | 1.543 | 1,3 |
| Marzo | 131 587 | 136 203 | 4.616 | 3,5 |
| Abril | 96 066 | 98 184 | 2.118 | 2,2 |
| Mayo | 86 594 | 90 222 | 3.628 | 4,2 |
| Junio | 103 829 | 110 904 | 7.075 | 6,8 |
| Total | 655 530 | 678 491 | 22.961 | 3,5 |

FUENTE: Dirección General de Migración y Extranjería

GRÁFICO 3

LLEGADAS INTERNACIONALES POR AEROPUERTO JUAN SANTAMARÍA

I SEMESTRE 2012-2013



FUENTE: Dirección General de Migración y Extranjería



CUADRO 8

LLEGADAS INTERNACIONALES POR AEROPUERTO DANIEL ODUBER

I SEMESTRE 2012-2013

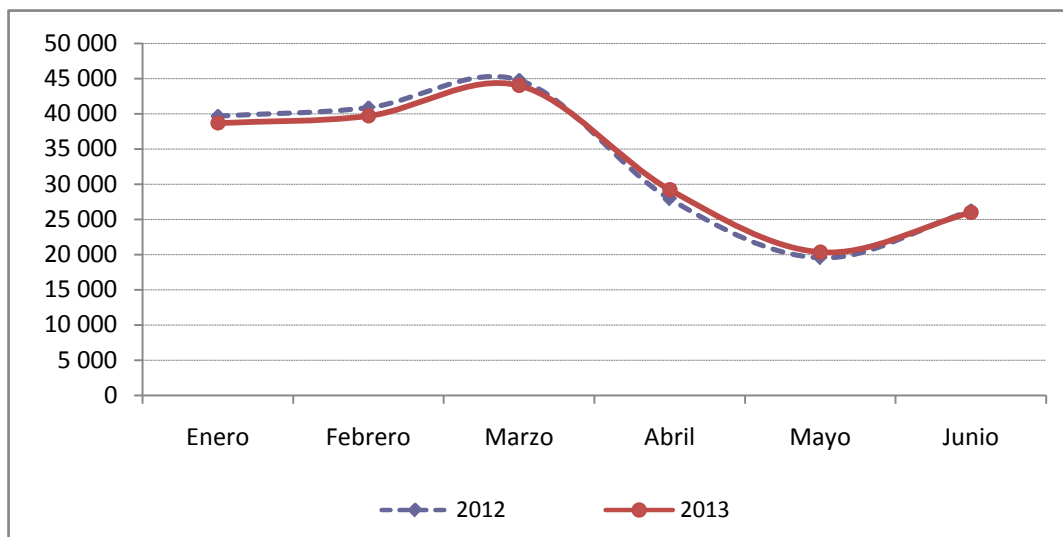
| Mes | Llegadas | | Variaciones 2012 vrs 2013 | |
|--------------|----------------|----------------|---------------------------|--------------|
| | 2012 | 2013 | Absoluta | Relativa (%) |
| Enero | 39 658 | 38 666 | -992 | -2,5 |
| Febrero | 40 861 | 39 689 | -1.172 | -2,9 |
| Marzo | 44 773 | 44 011 | -762 | -1,7 |
| Abril | 27 892 | 29 211 | 1.319 | 4,7 |
| Mayo | 19 513 | 20 348 | 835 | 4,3 |
| Junio | 26 216 | 25 978 | -238 | -0,9 |
| Total | 198 913 | 197 903 | -1.010 | -0,5 |

FUENTE: Dirección General de Migración y Extranjería

GRÁFICO 4

LLEGADAS INTERNACIONALES POR AEROPUERTO DANIEL ODUBER

I SEMESTRE 2012-2013



FUENTE: Dirección General de Migración y Extranjería



CUADRO 9

LLEGADAS INTERNACIONALES POR VÍA TERRESTRE

I SEMESTRE 2012-2013

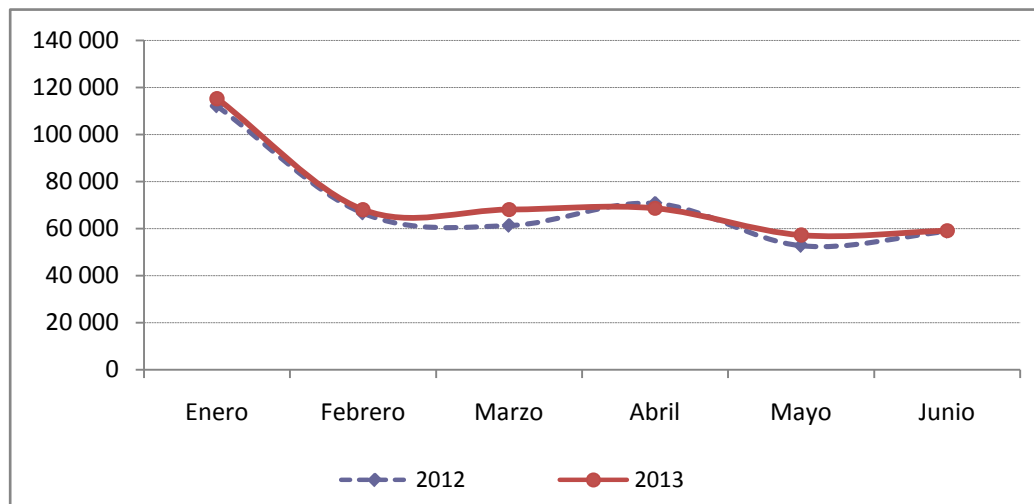
| Mes | Llegadas | | Variaciones 2012 vrs 2013 | |
|--------------|----------------|----------------|---------------------------|--------------|
| | 2012 | 2013 | Absoluta | Relativa (%) |
| Enero | 112 087 | 115 336 | 3.249 | 2,9 |
| Febrero | 66 585 | 68 013 | 1.428 | 2,1 |
| Marzo | 61 319 | 68 048 | 6.729 | 11,0 |
| Abril | 70 712 | 68 588 | -2.124 | -3,0 |
| Mayo | 52 771 | 57 170 | 4.399 | 8,3 |
| Junio | 58 842 | 59 070 | 228 | 0,4 |
| Total | 422 316 | 436 225 | 13.909 | 3,3 |

FUENTE: Dirección General de Migración y Extranjería

GRÁFICO 5

LLEGADAS INTERNACIONALES POR VÍA TERRESTRE

I SEMESTRE 2012-2013



FUENTE: Dirección General de Migración y Extranjería