



## INSTITUTO COSTARRICENSE DE TURISMO

### INFORME ESTADÍSTICO SEMESTRAL, SEGUNDO SEMESTRE 2013 (IIS-2013)

El Instituto Costarricense de Turismo, se complace en presentar el *Informe Estadístico Semestral de Turismo 2013*.

Este documento resume los datos sobre llegadas de turistas internacionales, durante el *segundo semestre 2013*.

La información presentada ha sido recolectada y organizada por funcionarios del Subproceso de Administración de la Información con el objetivo de brindar un panorama del sector turístico y poner a disposición información clave para la toma de decisiones.

Se agradece la colaboración en el suministro de información a la Dirección General de Migración y Extranjería.

### ÍNDICE DE CUADROS Y GRÁFICOS

N° DESCRIPCIÓN

- 1 [LLEGADAS IINTERNACIONALES A COSTA RIICA, SEGÚN ZONAS Y PAÍSES, POR MES II SEMESTRE 2013](#)
- 2 [LLEGADAS IINTERNACIONALES A COSTA RIICA, VÍA AÉREA, SEGÚN ZONAS Y PAÍSES, POR MES II SEMESTRE 2013](#)
- 3 [LLEGADAS IINTERNACIONALES A COSTA RIICA, AEROPUERTO JUAN SANTAMARÍA, SEGÚN ZONAS Y PAÍSES, POR MES II SEMESTRE 2013](#)
- 4 [LLEGADAS IINTERNACIONALES A COSTA RIICA, AEROPUERTO DANIEL ODUBER, SEGÚN ZONAS Y PAÍSES, POR MES II SEMESTRE 2013](#)
- 5 [LLEGADAS IINTERNACIONALES A COSTA RIICA POR TODAS LAS VÍAS II SEMESTRE 2012-2013](#)
- 6 [LLEGADAS IINTERNACIONALES POR VÍA AEREA II SEMESTRE 2012-2013](#)
- 7 [LLEGADAS IINTERNACIONALES POR AEROPUERTO JUAN SANTAMARÍA II SEMESTRE 2012-2013](#)
- 8 [LLEGADAS IINTERNACIONALES POR AEROPUERTO DANIEL ODUBER II SEMESTRE 2012-2013](#)
- 9 [LLEGADAS IINTERNACIONALES POR VÍA TERRESTRE II SEMESTRE 2012-2013](#)

**CUADRO 1****LLEGADAS INTERNACIONALES A COSTA RICA, SEGÚN ZONAS Y PAÍSES, POR MES**

(TOTAL DE PERSONAS)

II SEMESTRE 2013

PAÍSES Y/O ZONAS	Mes						II-Sem 2013
	Julio	Agosto	Septiembre	Octubre	Noviembre	Diciembre	
<b>GRAN TOTAL</b>	<b>219 584</b>	<b>180 044</b>	<b>131 810</b>	<b>144 039</b>	<b>188 121</b>	<b>243 794</b>	<b>1 107 392</b>
<b>AMÉRICA DEL NORTE</b>	<b>112 900</b>	<b>82 506</b>	<b>45 750</b>	<b>51 942</b>	<b>79 591</b>	<b>126 607</b>	<b>499 296</b>
Canadá	8 968	7 180	3 989	5 187	11 592	21 792	58 708
Estados Unidos	95 661	69 338	36 463	40 927	62 808	98 241	403 438
México	8 271	5 988	5 298	5 828	5 191	6 574	37 150
<b>AMÉRICA CENTRAL</b>	<b>59 632</b>	<b>53 175</b>	<b>52 312</b>	<b>54 403</b>	<b>55 974</b>	<b>62 009</b>	<b>337 505</b>
Guatemala	4 551	4 139	4 579	4 685	4 770	4 762	27 486
El Salvador	5 330	6 008	4 535	5 182	5 160	5 772	31 987
Belice	114	88	63	50	55	67	437
Honduras	3 316	2 838	3 096	3 221	2 695	3 111	18 277
Nicaragua	39 567	32 711	31 795	33 082	34 450	39 096	210 701
Panamá	6 754	7 391	8 244	8 183	8 844	9 201	48 617
<b>CARIBE</b>	<b>1 162</b>	<b>1 348</b>	<b>1 025</b>	<b>821</b>	<b>923</b>	<b>826</b>	<b>6 105</b>
Cuba	319	242	261	203	283	271	1 579
República Dominicana	450	513	428	377	389	277	2 434
Jamaica	96	119	71	57	65	65	473
Puerto Rico	0	0	2	2	3	0	7
Trinidad y Tobago	134	192	97	77	58	80	638
Otros	163	282	166	105	125	133	974
<b>AMÉRICA DEL SUR</b>	<b>13 398</b>	<b>12 891</b>	<b>11 932</b>	<b>14 412</b>	<b>17 918</b>	<b>17 317</b>	<b>87 868</b>
Argentina	1 730	1 616	1 357	1 534	1 500	1 839	9 576
Bolivia	250	155	209	143	216	189	1 162
Brasil	1 581	1 271	1 085	1 020	1 214	1 597	7 768
Chile	1 109	813	754	701	725	679	4 781
Colombia	3 074	3 102	2 682	2 977	3 007	3 413	18 255
Ecuador	552	517	550	405	396	400	2 820
Paraguay	63	79	61	38	117	67	425
Perú	748	822	722	715	672	643	4 322
Uruguay	262	235	190	213	246	222	1 368
Venezuela	4 029	4 281	4 322	6 666	9 825	8 268	37 391
<b>EUROPA</b>	<b>28 090</b>	<b>25 836</b>	<b>17 285</b>	<b>19 416</b>	<b>29 252</b>	<b>31 633</b>	<b>151 512</b>
Alemania	3 933	4 176	3 090	3 361	5 791	5 652	26 003
Austria	726	510	360	384	594	813	3 387
Bélgica	1 284	542	510	574	988	985	4 883
Dinamarca	443	178	119	222	363	388	1 713
España	4 777	7 248	5 154	5 045	4 951	4 048	31 223
Finlandia	99	64	58	88	168	384	861
Francia	3 853	3 324	1 486	2 044	3 899	3 646	18 252
Holanda	3 737	1 828	1 486	1 486	2 163	2 150	12 850
Irlanda	347	280	160	189	213	250	1 439
Italia	1 724	2 275	1 231	1 608	2 032	2 877	11 747
Noruega	281	125	106	161	301	494	1 468
Polonia	157	171	157	200	451	262	1 398
Portugal	157	197	155	173	219	212	1 113
Reino Unido	3 516	3 010	1 575	1 748	3 058	3 690	16 597
Republica Checa	83	73	124	82	375	249	986
Rusia	181	177	195	235	484	665	1 937
Suecia	281	199	181	319	623	1 759	3 362
Suiza	1 889	832	747	947	1 679	2 097	8 191
Otros	622	627	391	550	900	1 012	4 102
<b>ASIA - ORIENTE MEDIO</b>	<b>3 230</b>	<b>3 230</b>	<b>2 492</b>	<b>2 175</b>	<b>3 235</b>	<b>3 731</b>	<b>18 093</b>
China (Rep. Popular)	691	706	437	513	848	549	3 744
China (Taiwan)	110	107	130	104	169	151	771
Corea (Sur y Norte)	326	320	249	223	328	318	1 764
Israel	1 009	891	786	466	736	1 021	4 909
Japón	341	407	334	328	374	567	2 351
Otros	753	799	556	541	780	1 125	4 554
<b>ÁFRICA</b>	<b>159</b>	<b>195</b>	<b>249</b>	<b>146</b>	<b>163</b>	<b>211</b>	<b>1 123</b>
<b>OTRAS ZONAS</b>	<b>1 013</b>	<b>863</b>	<b>765</b>	<b>724</b>	<b>1 065</b>	<b>1 460</b>	<b>5 890</b>

FUENTE: Dirección General de Migración y Extranjería



**CUADRO 2**  
**LLEGADAS INTERNACIONALES A COSTA RICA, VÍA AÉREA, SEGÚN ZONAS Y PAÍSES, POR MES**  
(TOTAL DE PERSONAS)  
**II SEMESTRE 2013**

PAÍSES Y/O ZONAS	Mes						II-Sem 2013
	Julio	Agosto	Septiembre	Octubre	Noviembre	Diciembre	
<b>GRAN TOTAL</b>	<b>152 269</b>	<b>120 532</b>	<b>77 402</b>	<b>87 678</b>	<b>127 154</b>	<b>173 433</b>	<b>738 468</b>
<b>AMÉRICA DEL NORTE</b>	<b>105 212</b>	<b>76 488</b>	<b>41 698</b>	<b>47 056</b>	<b>74 187</b>	<b>119 538</b>	<b>464 179</b>
Canadá	7 952	6 242	3 407	4 522	10 548	20 425	53 096
Estados Unidos	89 716	64 675	33 345	37 079	58 710	93 004	376 529
México	7 544	5 571	4 946	5 455	4 929	6 109	34 554
<b>AMÉRICA CENTRAL</b>	<b>7 987</b>	<b>7 926</b>	<b>7 987</b>	<b>8 672</b>	<b>8 146</b>	<b>7 491</b>	<b>48 209</b>
Guatemala	2 389	2 189	2 388	2 445	2 442	2 312	14 165
El Salvador	1 747	1 889	1 499	1 767	1 732	1 387	10 021
Belice	57	49	47	37	52	56	298
Honduras	1 178	1 147	1 274	1 299	1 127	1 049	7 074
Nicaragua	830	821	851	889	910	910	5 211
Panamá	1 786	1 831	1 928	2 235	1 883	1 777	11 440
<b>CARIBE</b>	<b>1 090</b>	<b>1 248</b>	<b>952</b>	<b>753</b>	<b>853</b>	<b>758</b>	<b>5 654</b>
Cuba	301	218	236	185	259	251	1 450
República Dominicana	424	478	405	357	363	247	2 274
Jamaica	91	117	70	49	63	60	450
Puerto Rico	0	0	2	2	3	0	7
Trinidad y Tobago	131	179	88	74	51	78	601
Otros	143	256	151	86	114	122	872
<b>AMÉRICA DEL SUR</b>	<b>11 842</b>	<b>11 507</b>	<b>10 736</b>	<b>13 216</b>	<b>16 466</b>	<b>15 694</b>	<b>79 461</b>
Argentina	1 345	1 247	1 093	1 270	1 224	1 512	7 691
Bolivia	234	136	186	122	182	168	1 028
Brasil	1 425	1 163	986	959	1 088	1 439	7 060
Chile	947	714	657	641	646	597	4 202
Colombia	2 816	2 863	2 468	2 776	2 825	3 102	16 850
Ecuador	521	480	514	381	380	374	2 650
Paraguay	60	72	57	33	108	54	384
Perú	695	780	693	676	619	592	4 055
Uruguay	214	198	166	195	223	190	1 186
Venezuela	3 585	3 854	3 916	6 163	9 171	7 666	34 355
<b>EUROPA</b>	<b>22 700</b>	<b>19 956</b>	<b>13 380</b>	<b>15 696</b>	<b>23 904</b>	<b>25 642</b>	<b>121 278</b>
Alemania	3 084	3 072	2 152	2 627	4 535	4 224	19 694
Austria	522	355	206	309	504	643	2 539
Bélgica	1 068	418	403	494	823	779	3 985
Dinamarca	365	131	106	202	247	304	1 355
España	4 103	6 116	4 323	4 331	4 185	3 335	26 393
Finlandia	70	40	48	64	136	305	663
Francia	3 371	2 733	1 190	1 757	3 480	3 117	15 648
Holanda	2 860	1 227	1 180	1 149	1 672	1 619	9 707
Irlanda	206	156	103	119	143	188	915
Italia	1 369	1 700	981	1 265	1 649	2 432	9 396
Noruega	202	91	90	118	236	385	1 122
Polonia	111	127	117	135	310	191	991
Portugal	134	156	129	137	191	178	925
Reino Unido	2 716	2 182	1 069	1 263	2 459	3 003	12 692
República Checa	63	54	99	66	291	183	756
Rusia	155	162	166	214	383	636	1 716
Suecia	202	143	137	250	516	1 554	2 802
Suiza	1 615	586	560	765	1 424	1 751	6 701
Otros	484	507	321	431	720	815	3 278
<b>ASIA - ORIENTE MEDIO</b>	<b>2 716</b>	<b>2 741</b>	<b>2 025</b>	<b>1 793</b>	<b>2 793</b>	<b>3 147</b>	<b>15 215</b>
China (Rep. Popular)	663	683	419	490	818	525	3 598
China (Taiwan)	87	86	100	79	111	107	570
Corea (Sur y Norte)	253	264	192	180	301	252	1 442
Israel	757	637	547	336	594	795	3 666
Japón	284	357	288	263	284	475	1 951
Otros	672	714	479	445	685	993	3 988
<b>ÁFRICA</b>	<b>119</b>	<b>171</b>	<b>207</b>	<b>105</b>	<b>132</b>	<b>173</b>	<b>907</b>
<b>OTRAS ZONAS</b>	<b>603</b>	<b>495</b>	<b>417</b>	<b>387</b>	<b>673</b>	<b>990</b>	<b>3 565</b>

FUENTE: Dirección General de Migración y Extranjería

**CUADRO 3****LLEGADAS INTERNACIONALES A COSTA RICA, AEROPUERTO JUAN SANTAMARÍA, SEGÚN ZONAS Y PAÍSES, POR MES**

(TOTAL DE PERSONAS)

**II SEMESTRE 2013**

PAÍSES Y/O ZONAS	Mes						II-Sem 2013
	Julio	Agosto	Septiembre	Octubre	Noviembre	Diciembre	
<b>GRAN TOTAL</b>	<b>122 440</b>	<b>99 797</b>	<b>68 626</b>	<b>77 467</b>	<b>103 121</b>	<b>132 752</b>	<b>604 203</b>
<b>AMÉRICA DEL NORTE</b>	<b>77 263</b>	<b>57 495</b>	<b>33 788</b>	<b>37 928</b>	<b>51 992</b>	<b>81 733</b>	<b>340 199</b>
Canadá	4 478	3 678	1 985	2 592	5 243	9 794	27 770
Estados Unidos	65 423	48 323	26 918	29 928	41 886	65 933	278 411
México	7 362	5 494	4 885	5 408	4 863	6 006	34 018
<b>AMÉRICA CENTRAL</b>	<b>7 715</b>	<b>7 704</b>	<b>7 796</b>	<b>8 412</b>	<b>7 919</b>	<b>7 293</b>	<b>46 839</b>
Guatemala	2 324	2 125	2 347	2 387	2 393	2 249	13 825
El Salvador	1 652	1 794	1 456	1 682	1 661	1 339	9 584
Belice	57	49	47	36	52	56	297
Honduras	1 167	1 128	1 255	1 282	1 104	1 026	6 962
Nicaragua	764	801	822	840	868	864	4 959
Panamá	1 751	1 807	1 869	2 185	1 841	1 759	11 212
<b>CARIBE</b>	<b>1 038</b>	<b>1 170</b>	<b>919</b>	<b>707</b>	<b>799</b>	<b>735</b>	<b>5 368</b>
Cuba	293	208	232	180	254	246	1 413
República Dominicana	408	454	390	339	342	244	2 177
Jamaica	81	111	69	41	62	57	421
Puerto Rico	0	0	2	2	2	0	6
Trinidad y Tobago	126	171	87	69	39	75	567
Otros	130	226	139	76	100	113	784
<b>AMÉRICA DEL SUR</b>	<b>11 429</b>	<b>11 166</b>	<b>10 586</b>	<b>13 023</b>	<b>16 206</b>	<b>15 271</b>	<b>77 681</b>
Argentina	1 276	1 164	1 063	1 234	1 180	1 425	7 342
Bolivia	225	135	186	119	172	166	1 003
Brasil	1 348	1 119	959	929	1 019	1 317	6 691
Chile	834	669	643	619	619	558	3 942
Colombia	2 748	2 767	2 432	2 734	2 794	2 990	16 465
Ecuador	507	466	510	378	372	364	2 597
Paraguay	59	72	57	33	107	53	381
Perú	673	767	683	644	590	581	3 938
Uruguay	209	196	165	194	215	183	1 162
Venezuela	3 550	3 811	3 888	6 139	9 138	7 634	34 160
<b>EUROPA</b>	<b>21 775</b>	<b>19 124</b>	<b>12 998</b>	<b>15 202</b>	<b>22 829</b>	<b>23 862</b>	<b>115 790</b>
Alemania	3 002	2 992	2 113	2 577	4 379	4 008	19 071
Austria	512	342	195	303	490	573	2 415
Bélgica	1 027	403	387	482	768	744	3 811
Dinamarca	349	118	99	199	234	291	1 290
España	4 037	6 030	4 274	4 296	4 102	3 283	26 022
Finlandia	56	37	46	63	123	284	609
Francia	3 258	2 621	1 164	1 683	3 374	2 902	15 002
Holanda	2 781	1 184	1 144	1 119	1 612	1 527	9 367
Irlanda	191	141	96	110	119	171	828
Italia	1 301	1 608	958	1 227	1 553	2 241	8 888
Noruega	180	82	84	111	223	351	1 031
Polonia	80	109	104	125	290	164	872
Portugal	125	146	126	133	175	159	864
Reino Unido	2 507	1 963	983	1 147	2 261	2 605	11 466
Republica Checa	58	53	89	58	280	165	703
Rusia	128	128	155	201	351	565	1 528
Suecia	186	134	130	236	468	1 469	2 623
Suiza	1 566	559	550	730	1 377	1 658	6 440
Otros	431	474	301	402	650	702	2 960
<b>ASIA - ORIENTE MEDIO</b>	<b>2 593</b>	<b>2 564</b>	<b>1 957</b>	<b>1 736</b>	<b>2 671</b>	<b>2 818</b>	<b>14 339</b>
China (Rep. Popular)	655	666	410	489	812	480	3 512
China (Taiwan)	83	86	100	79	109	102	559
Corea (Sur y Norte)	244	245	190	174	291	232	1 376
Israel	738	609	529	326	584	723	3 509
Japón	271	327	280	256	273	449	1 856
Otros	602	631	448	412	602	832	3 527
<b>ÁFRICA</b>	<b>107</b>	<b>139</b>	<b>199</b>	<b>100</b>	<b>104</b>	<b>149</b>	<b>798</b>
<b>OTRAS ZONAS</b>	<b>520</b>	<b>435</b>	<b>383</b>	<b>359</b>	<b>601</b>	<b>891</b>	<b>3 189</b>

FUENTE: Dirección General de Migración y Extranjería

**CUADRO 4****LLEGADAS INTERNACIONALES A COSTA RICA, AEROPUERTO DANIEL ODUBER, SEGÚN ZONAS Y PAÍSES, POR MES**

(TOTAL DE PERSONAS)

II SEMESTRE 2013

PAÍSES Y/O ZONAS	Mes						II-Sem 2013
	Julio	Agosto	Septiembre	Octubre	Noviembre	Diciembre	
<b>GRAN TOTAL</b>	<b>29 453</b>	<b>20 389</b>	<b>8 461</b>	<b>9 843</b>	<b>23 719</b>	<b>40 541</b>	<b>132 406</b>
<b>AMÉRICA DEL NORTE</b>	<b>27 807</b>	<b>18 866</b>	<b>7 791</b>	<b>8 959</b>	<b>22 078</b>	<b>37 728</b>	<b>123 229</b>
Canadá	3 460	2 560	1 411	1 911	5 295	10 621	25 258
Estados Unidos	24 167	16 234	6 320	7 011	16 721	27 008	97 461
México	180	72	60	37	62	99	510
<b>AMÉRICA CENTRAL</b>	<b>191</b>	<b>144</b>	<b>112</b>	<b>177</b>	<b>157</b>	<b>157</b>	<b>938</b>
Guatemala	42	22	28	38	34	48	212
El Salvador	80	89	36	70	56	44	375
Belice	0	0	0	1	0	0	1
Honduras	9	9	12	15	18	15	78
Nicaragua	37	6	7	14	15	36	115
Panamá	23	18	29	39	34	14	157
<b>CARIBE</b>	<b>50</b>	<b>68</b>	<b>33</b>	<b>45</b>	<b>47</b>	<b>23</b>	<b>266</b>
Cuba	8	10	4	5	5	5	37
República Dominicana	16	15	15	18	14	3	81
Jamaica	10	5	1	7	1	3	27
Puerto Rico	0	0	0	0	1	0	1
Trinidad y Tobago	3	8	1	5	12	3	32
Otros	13	30	12	10	14	9	88
<b>AMÉRICA DEL SUR</b>	<b>363</b>	<b>303</b>	<b>122</b>	<b>156</b>	<b>239</b>	<b>405</b>	<b>1 588</b>
Argentina	56	78	26	26	42	87	315
Bolivia	9	1	0	3	10	2	25
Brasil	72	41	24	26	68	122	353
Chile	109	42	14	21	27	37	250
Colombia	62	86	34	36	25	109	352
Ecuador	14	14	3	3	8	10	52
Paraguay	1	0	0	0	1	1	3
Perú	20	11	8	31	29	10	109
Uruguay	5	0	1	1	8	7	22
Venezuela	15	30	12	9	21	20	107
<b>EUROPA</b>	<b>842</b>	<b>754</b>	<b>310</b>	<b>416</b>	<b>986</b>	<b>1 776</b>	<b>5 084</b>
Alemania	70	68	25	33	130	215	541
Austria	9	13	8	6	14	70	120
Bélgica	41	15	13	10	55	35	169
Dinamarca	14	13	5	3	12	13	60
España	57	49	33	19	52	51	261
Finlandia	14	3	2	1	13	21	54
Francia	107	102	23	65	99	214	610
Holanda	70	43	21	21	56	91	302
Irlanda	14	14	7	9	21	17	82
Italia	64	87	19	33	88	191	482
Noruega	16	9	6	6	13	34	84
Polonia	31	18	13	10	20	27	119
Portugal	9	10	3	4	15	19	60
Reino Unido	200	214	79	109	196	398	1 196
Republica Checa	5	1	7	8	11	18	50
Rusia	26	30	11	13	32	71	183
Suecia	9	8	7	9	47	85	165
Suiza	33	25	9	28	45	93	233
Otros	53	32	19	29	67	113	313
<b>ASIA - ORIENTE MEDIO</b>	<b>113</b>	<b>169</b>	<b>55</b>	<b>57</b>	<b>117</b>	<b>329</b>	<b>840</b>
China (Rep. Popular)	8	17	9	1	6	45	86
China (Taiwan)	4	0	0	0	1	5	10
Corea (Sur y Norte)	9	19	2	6	10	20	66
Israel	17	25	7	10	10	72	141
Japón	9	26	6	7	8	26	82
Otros	66	82	31	33	82	161	455
<b>ÁFRICA</b>	<b>12</b>	<b>32</b>	<b>7</b>	<b>5</b>	<b>28</b>	<b>24</b>	<b>108</b>
<b>OTRAS ZONAS</b>	<b>75</b>	<b>53</b>	<b>31</b>	<b>28</b>	<b>67</b>	<b>99</b>	<b>353</b>

FUENTE: Dirección General de Migración y Extranjería



## CUADRO 5

### LLEGADAS INTERNACIONALES A COSTA RICA POR TODAS LAS VÍAS

II SEMESTRE 2012-2013

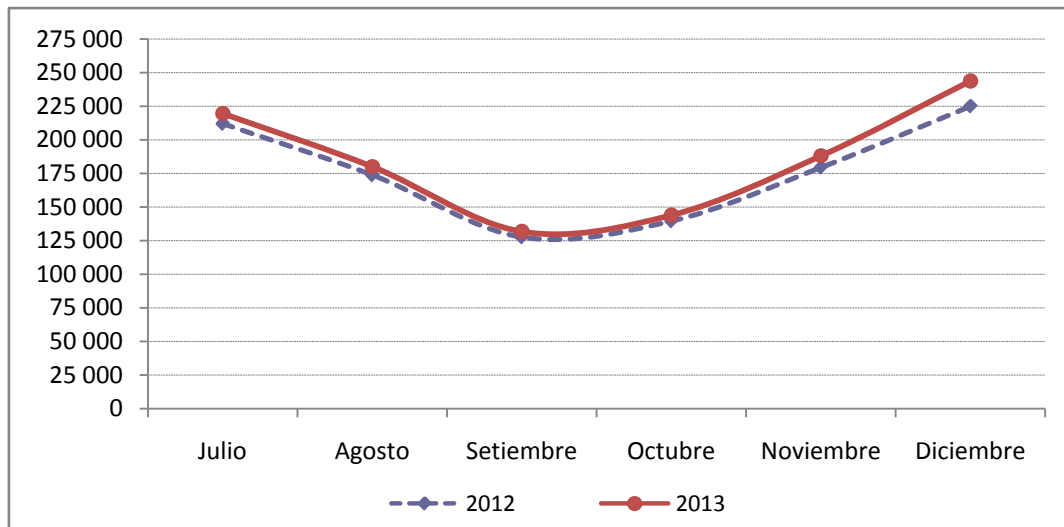
Mes	Llegadas		Variaciones 2012 vrs 2013	
	2012	2013	Absoluta	Relativa (%)
Julio	212 044	219 584	7 540	3,6
Agosto	173 837	180 044	6 207	3,6
Setiembre	127 632	131 810	4 178	3,3
Octubre	139 591	144 039	4 448	3,2
Noviembre	179 474	188 121	8 647	4,8
Diciembre	225 036	243 794	18 758	8,3
<b>Total</b>	<b>1 057 614</b>	<b>1 107 392</b>	<b>49 778</b>	<b>4,7</b>

FUENTE: Dirección General de Migración y Extranjería

## GRÁFICO 1

### LLEGADAS INTERNACIONALES A COSTA RICA POR TODAS LAS VÍAS

I SEMESTRE 2012-2013



FUENTE: Dirección General de Migración y Extranjería



## CUADRO 6

### LLEGADAS INTERNACIONALES POR VÍA AEREA

II SEMESTRE 2012-2013

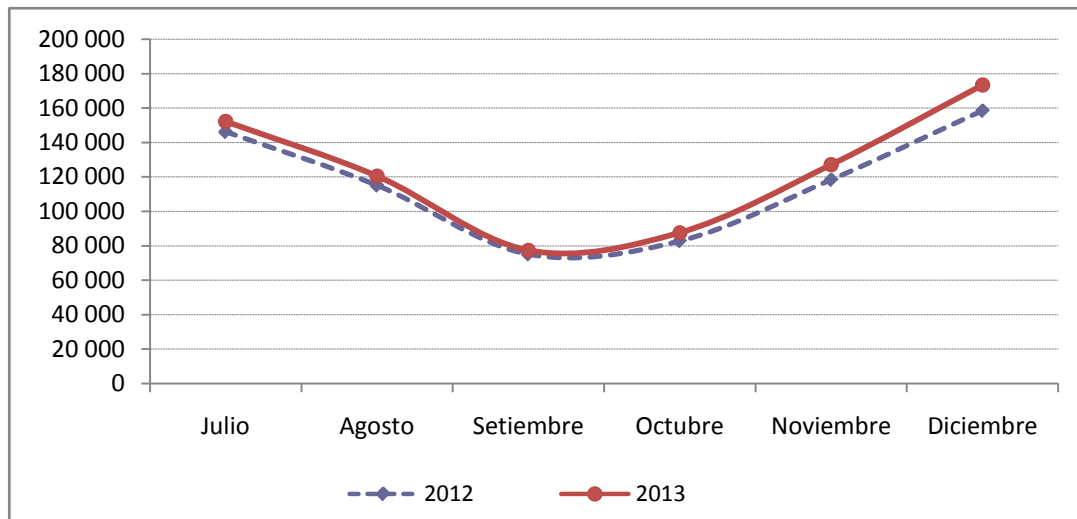
Mes	Llegadas		Variaciones 2012 vrs 2013	
	2012	2013	Absoluta	Relativa (%)
Julio	146 204	152 269	6.065	4,1
Agosto	115 087	120 532	5.445	4,7
Setiembre	75 079	77 402	2.323	3,1
Octubre	82 769	87 678	4.909	5,9
Noviembre	118 375	127 154	8.779	7,4
Diciembre	158 477	173 433	14.956	9,4
<b>Total</b>	<b>695 991</b>	<b>738 468</b>	<b>42.477</b>	<b>6,1</b>

FUENTE: Dirección General de Migración y Extranjería

## GRÁFICO 2

### LLEGADAS INTERNACIONALES POR VÍA AEREA

I SEMESTRE 2012-2013



FUENTE: Dirección General de Migración y Extranjería



## CUADRO 7

### LLEGADAS INTERNACIONALES POR AEROPUERTO JUAN SANTAMARÍA

II SEMESTRE 2012-2013

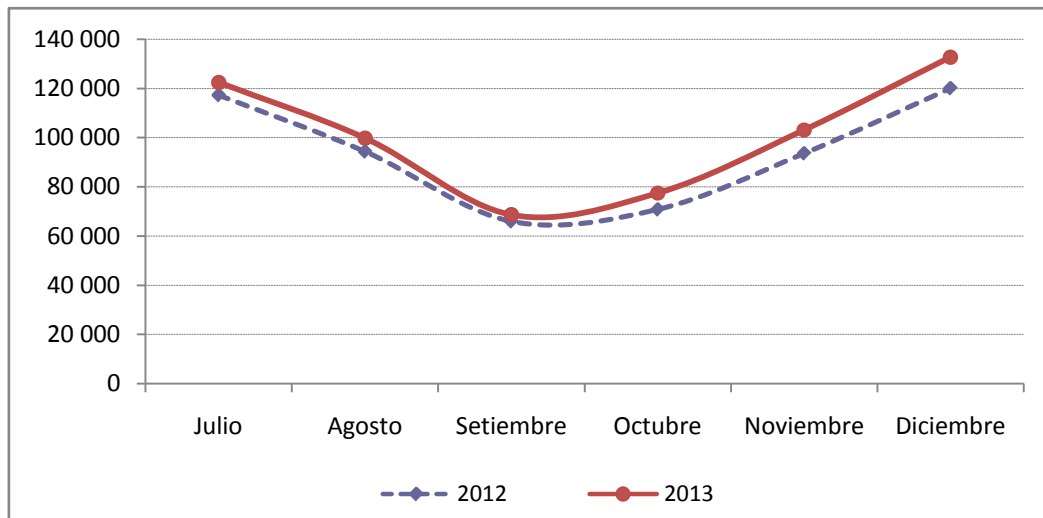
Mes	Llegadas		Variaciones 2012 vrs 2013	
	2012	2013	Absoluta	Relativa (%)
Julio	117 267	122 440	5.173	4,4
Agosto	94 343	99 797	5.454	5,8
Setiembre	65 952	68 626	2.674	4,1
Octubre	70 827	77 467	6.640	9,4
Noviembre	93 595	103 121	9.526	10,2
Diciembre	120 055	132 752	12.697	10,6
<b>Total</b>	<b>562 039</b>	<b>604 203</b>	<b>42.164</b>	<b>7,5</b>

FUENTE: Dirección General de Migración y Extranjería

## GRÁFICO 3

### LLEGADAS INTERNACIONALES POR AEROPUERTO JUAN SANTAMARÍA

I SEMESTRE 2012-2013



FUENTE: Dirección General de Migración y Extranjería





## CUADRO 8

### LLEGADAS INTERNACIONALES POR AEROPUERTO DANIEL ODUBER

II SEMESTRE 2012-2013

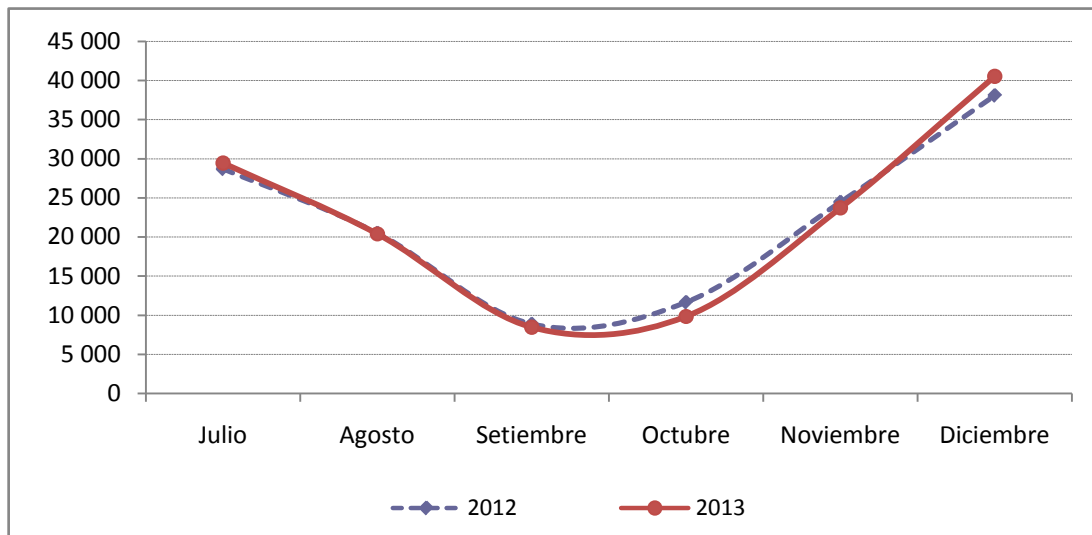
Mes	Llegadas		Variaciones 2012 vrs 2013	
	2012	2013	Absoluta	Relativa (%)
Julio	28 696	29 453	757	2,6
Agosto	20 484	20 389	-95	-0,5
Setiembre	8 853	8 461	-392	-4,4
Octubre	11 639	9 843	-1.796	-15,4
Noviembre	24 450	23 719	-731	-3,0
Diciembre	38 081	40 541	2.460	6,5
<b>Total</b>	<b>132 203</b>	<b>132 406</b>	<b>203</b>	<b>0,2</b>

FUENTE: Dirección General de Migración y Extranjería

## GRÁFICO 4

### LLEGADAS INTERNACIONALES POR AEROPUERTO DANIEL ODUBER

I SEMESTRE 2012-2013



FUENTE: Dirección General de Migración y Extranjería



## CUADRO 9

### LLEGADAS INTERNACIONALES POR VÍA TERRESTRE

II SEMESTRE 2012-2013

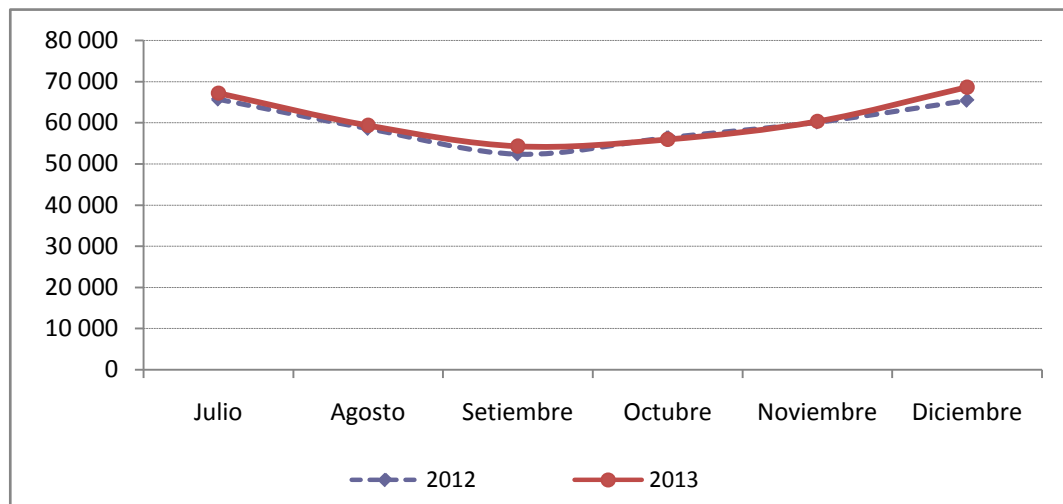
Mes	Llegadas		Variaciones 2012 vrs 2013	
	2012	2013	Absoluta	Relativa (%)
Julio	65 694	67 192	1.498	2,3
Agosto	58 557	59 357	800	1,4
Setiembre	52 359	54 306	1.947	3,7
Octubre	56 379	55 963	-416	-0,7
Noviembre	60 104	60 341	237	0,4
Diciembre	65 395	68 656	3.261	5,0
<b>Total</b>	<b>358 488</b>	<b>365 815</b>	<b>7.327</b>	<b>2,0</b>

FUENTE: Dirección General de Migración y Extranjería

## GRÁFICO 5

### LLEGADAS INTERNACIONALES POR VÍA TERRESTRE

I SEMESTRE 2012-2013



FUENTE: Dirección General de Migración y Extranjería