

## INFORME ESTADÍSTICO SEMESTRAL, PRIMER SEMESTRE 2016 (IS-2016)

El Instituto Costarricense de Turismo, se complace en presentar el *Informe Estadístico Semestral de Turismo 2016*.

Este documento resume los datos sobre llegadas de turistas internacionales, durante el *primer semestre 2016*.

La información presentada ha sido recolectada y organizada por funcionarios del Subproceso de Administración de la Información con el objetivo de brindar un panorama del sector turístico y poner a disposición información clave para la toma de decisiones.

Se agradece la colaboración en el suministro de información a la Dirección General de Migración y Extranjería.

### ÍNDICE

---

#### METODOLOGÍA

[METADATOS: LLEGADAS INTERNACIONALES POR PAÍSES Y PUESTO MIGRATORIO](#)

#### CUADROS

- [LLEGADAS INTERNACIONALES A COSTA RICA, SEGÚN ZONAS Y PAÍSES, POR MES  
I SEMESTRE 2016](#)
- [LLEGADAS INTERNACIONALES A COSTA RICA, VÍA AÉREA, SEGÚN ZONAS Y PAÍSES, POR MES  
I SEMESTRE 2016](#)
- [LLEGADAS INTERNACIONALES A COSTA RICA, AEROPUERTO JUAN SANTAMARÍA, SEGÚN ZONAS Y PAÍSES, POR MES  
I SEMESTRE 2016](#)
- [LLEGADAS INTERNACIONALES A COSTA RICA, AEROPUERTO DANIEL ODUBER QUIRÓS, SEGÚN ZONAS Y PAÍSES, POR MES  
I SEMESTRE 2016](#)

#### CUADROS Y GRÁFICOS

- [LLEGADAS INTERNACIONALES A COSTA RICA POR TODAS LAS VÍAS  
I SEMESTRE 2014-2016](#)
- [LLEGADAS INTERNACIONALES POR VÍA AEREA  
I SEMESTRE 2014-2016](#)
- [LLEGADAS INTERNACIONALES POR AEROPUERTO JUAN SANTAMARÍA  
I SEMESTRE 2014-2016](#)
- [LLEGADAS INTERNACIONALES POR AEROPUERTO DANIEL ODUBER QUIROS  
I SEMESTRE 2014-2016](#)
- [LLEGADAS INTERNACIONALES POR VÍA TERRESTRE Y FLUVIAL  
I SEMESTRE 2014-2016](#)



Metadatos de los Registros Administrativos	
Título del registro	Llegadas internacionales por países y puesto migratorio.
Fuente	Dirección General de Migración y Extranjería (DGME).
Objetivos	o Obtener una variable proxy para la cantidad de turistas que visitan el país. o Construir un indicador de las llegadas internacionales, para monitorear la actividad turística en Costa Rica.
Periodicidad del indicador	Mensual con publicación trimestral, semestral y anual
Recolección de la información	<b>Método:</b> Escaneo del pasaporte de la persona que realiza el movimiento migratorio. <b>Lugar:</b> Puestos Migratorios; - Vía Aérea: Aeropuerto Internacional Juan Santamaría, Aeropuerto Internacional Daniel Oduber Quiros y Aeropuerto Internacional Tobías Bolaños. - Vía Terrestre: Paso Canoas, Peñas Blancas, Sabalito y Sixaola - Vía Fluvial: Los Chiles (Se contabiliza en la vía terrestre) - Vía Marítima: Golfito, Limón, Playas del Coco, Puntarenas y Quepos. Por definición no se incluyen los cruceristas. <b>Período:</b> Continuo
Descripción de variables	Puestos migratorios por vía (aérea, terrestre y marítima), y nacionalidad.
Metodología de cálculo del indicador	En los primeros diez días del mes, la Dirección General de Migración y Extranjería envía un archivo al Subproceso de Administración de la Información con las llegadas internacionales acumuladas durante el mes anterior, y de forma automatizada se carga en un sistema que consolida la información.
Depuración del indicador	Con el propósito de depurar los datos, se realiza lo siguiente: - Todos los meses se excluye la cantidad de llegadas de Costa Rica. - En diciembre, a las llegadas de Nicaragua se le resta la cantidad permisos de empleos temporales que se otorgaron a los trabajadores nicaragüenses, según información que también es proporcionada por la Dirección General de Migración y Extranjería. - Cuando se tienen consolidados los datos, se revisan las variaciones y las tendencias presentes.
Difusión	<a href="http://www.ict.go.cr">http://www.ict.go.cr</a>



**CUADRO 1**  
**LLEGADAS INTERNACIONALES A COSTA RICA, TODAS LAS VÍAS, SEGÚN ZONAS Y PAÍSES, POR MES**  
**I SEMESTRE 2016**

PAÍSES Y/O ZONAS	Mes						I-Sem 2016
	Enero	Febrero	Marzo	Abril	Mayo	Junio	
<b>TOTAL</b>	<b>326.227</b>	<b>287.090</b>	<b>306.307</b>	<b>233.402</b>	<b>204.565</b>	<b>231.305</b>	<b>1.588.896</b>
<b>AMÉRICA DEL NORTE</b>	<b>156.438</b>	<b>160.827</b>	<b>179.102</b>	<b>125.860</b>	<b>109.314</b>	<b>137.550</b>	<b>869.091</b>
Canadá	30.197	30.524	23.300	15.023	9.630	7.241	115.915
Estados Unidos	119.582	123.597	147.421	104.096	91.917	122.704	709.317
México	6.659	6.706	8.381	6.741	7.767	7.605	43.859
<b>AMÉRICA CENTRAL</b>	<b>97.440</b>	<b>56.279</b>	<b>63.733</b>	<b>53.386</b>	<b>52.082</b>	<b>54.070</b>	<b>376.990</b>
Belize	76	35	80	58	97	60	406
El Salvador	6.517	5.638	6.975	5.663	6.161	5.762	36.716
Guatemala	5.038	5.261	5.140	5.092	5.307	5.215	31.053
Honduras	4.123	2.957	3.670	3.076	2.872	2.906	19.604
Nicaragua	68.952	34.063	40.858	33.069	31.704	33.344	241.990
Panamá	12.734	8.325	7.010	6.428	5.941	6.783	47.221
<b>AMÉRICA DEL SUR</b>	<b>19.340</b>	<b>14.676</b>	<b>14.419</b>	<b>14.308</b>	<b>13.335</b>	<b>12.496</b>	<b>88.574</b>
Argentina	4.853	2.782	3.109	2.664	2.109	1.802	17.319
Bolivia	200	142	169	169	187	156	1.023
Brasil	1.713	1.492	1.301	1.734	1.632	1.474	9.346
Chile	1.684	1.696	898	976	849	762	6.865
Colombia	4.622	3.252	3.310	3.413	3.265	3.565	21.427
Ecuador	579	468	460	606	484	424	3.021
Guyana	11	12	17	18	14	17	89
Paraguay	108	111	58	90	100	80	547
Perú	1.115	1.162	1.206	1.130	1.073	879	6.565
Surinam	8	6	7	5	9	13	48
Uruguay	359	299	293	362	285	316	1.914
Venezuela	4.088	3.254	3.591	3.141	3.328	3.008	20.410
<b>CARIBE</b>	<b>1.107</b>	<b>1.058</b>	<b>1.003</b>	<b>1.136</b>	<b>1.015</b>	<b>926</b>	<b>6.245</b>
Bahamas	25	26	13	18	26	22	130
Bermuda	28	21	55	64	24	23	215
Cuba	335	277	256	309	236	228	1.641
Haití	48	40	26	23	26	33	196
Jamaica	75	66	88	87	96	87	499
Puerto Rico <sup>1</sup>	1	1	1	1	0	3	7
República Dominicana	474	478	445	473	430	422	2.722
Trinidad y Tobago	74	101	70	111	132	72	560
Otros	47	48	49	50	45	36	275
<b>EUROPA</b>	<b>46.630</b>	<b>49.350</b>	<b>42.987</b>	<b>34.205</b>	<b>24.321</b>	<b>22.178</b>	<b>219.671</b>
Alemania	7.792	8.263	8.961	5.363	3.815	2.852	37.046
Austria	1.068	1.055	631	460	288	286	3.788
Bélgica	1.005	1.053	1.236	671	504	477	4.946
Dinamarca	1.032	994	664	351	281	320	3.642
Eslovaquia	131	135	103	65	41	71	546
España	4.750	4.224	5.284	4.082	4.141	4.380	26.861
Finlandia	407	336	220	112	105	82	1.262

PAÍSES Y/O ZONAS	Mes						I-Sem 2016
	Enero	Febrero	Marzo	Abril	Mayo	Junio	
Francia	7.197	9.808	6.526	6.806	2.539	2.064	34.940
Hungría	159	150	108	71	83	44	615
Irlanda	336	348	374	304	246	287	1.895
Israel	1.699	2.088	1.825	1.846	1.325	926	9.709
Italia	3.736	3.146	2.437	1.969	1.580	1.674	14.542
Noruega	486	455	568	249	156	209	2.123
Países Bajos	2.742	2.911	2.217	2.083	1.394	1.294	12.641
Polonia	473	485	339	374	267	199	2.137
Portugal	320	319	367	284	216	230	1.736
Reino Unido	6.785	7.506	6.467	5.270	4.898	4.633	35.559
Republica Checa	277	312	238	221	119	87	1.254
Rumanía	164	169	148	109	106	94	790
Rusia	541	317	339	350	334	216	2.097
Suecia	1.862	1.720	1.095	544	342	428	5.991
Suiza	2.610	2.505	2.071	1.992	1.025	941	11.144
Otros	1.058	1.051	769	629	516	384	4.407
<b>ASIA</b>	<b>2.984</b>	<b>3.178</b>	<b>3.539</b>	<b>2.721</b>	<b>2.752</b>	<b>2.650</b>	<b>17.824</b>
China	878	1.049	1.338	1.019	1.032	1.124	6.440
Filipinas	215	224	164	184	214	159	1.160
India	500	554	599	569	586	447	3.255
Japón	526	612	594	382	325	340	2.779
Rep. de Corea (Sur)	502	415	451	292	283	321	2.264
Rep. Dem. Pop. Corea (Norte)	-	-	-	-	-	-	-
Taiwan	174	159	180	102	153	127	895
Otros	189	165	213	173	159	132	1.031
<b>ÁFRICA</b>	<b>365</b>	<b>324</b>	<b>360</b>	<b>340</b>	<b>345</b>	<b>254</b>	<b>1.988</b>
Arabia Saudita	24	4	30	11	25	7	101
Líbano	20	11	15	17	13	26	102
Marruecos	16	16	12	22	18	8	92
Nigeria	12	18	20	21	22	23	116
Sudáfrica	102	98	95	130	127	94	646
Otros	191	177	188	139	140	96	931
<b>OCEANÍA</b>	<b>1.923</b>	<b>1.398</b>	<b>1.164</b>	<b>1.446</b>	<b>1.401</b>	<b>1.181</b>	<b>8.513</b>
Australia	1.671	1.195	991	1.148	1.134	946	7.085
Nueva Zelanda	246	194	171	295	265	231	1.402
Otros	6	9	2	3	2	4	26
<b>NO INDICA</b>							-

1/ La mayoría de las llegadas de Puerto Rico quedan registradas en Estados Unidos porque utilizan el pasaporte de este país.

Fuente: ICT con datos de la Dirección General de Migración y Extranjería.



**NUESTRA ESENCIA NOS DEFINE**



**CUADRO 2**  
**LLEGADAS INTERNACIONALES A COSTA RICA, VÍA AÉREA, SEGÚN ZONAS Y PAÍSES, POR MES**  
**I SEMESTRE 2016**

PAÍSES Y/O ZONAS	Mes						I-Sem 2016
	Enero	Febrero	Marzo	Abril	Mayo	Junio	
<b>TOTAL</b>	<b>211.630</b>	<b>217.973</b>	<b>230.251</b>	<b>173.423</b>	<b>147.770</b>	<b>172.759</b>	<b>1.153.806</b>
<b>AMÉRICA DEL NORTE</b>	<b>146.226</b>	<b>151.003</b>	<b>169.581</b>	<b>118.900</b>	<b>103.225</b>	<b>130.296</b>	<b>819.231</b>
Canadá	27.489	27.522	21.119	13.368	8.408	6.241	104.147
Estados Unidos	112.578	117.157	140.740	99.239	87.413	116.877	674.004
México	6.159	6.324	7.722	6.293	7.404	7.178	41.080
<b>AMÉRICA CENTRAL</b>	<b>9.452</b>	<b>10.562</b>	<b>10.233</b>	<b>10.023</b>	<b>10.026</b>	<b>10.007</b>	<b>60.303</b>
Belice	66	29	67	51	75	50	338
El Salvador	2.197	2.315	2.358	2.150	2.306	2.406	13.732
Guatemala	2.711	3.271	3.066	3.141	3.156	3.166	18.511
Honduras	1.122	1.141	1.191	1.243	1.003	1.028	6.728
Nicaragua	1.098	1.192	1.086	1.067	1.161	1.167	6.771
Panamá	2.258	2.614	2.465	2.371	2.325	2.190	14.223
<b>AMÉRICA DEL SUR</b>	<b>14.522</b>	<b>11.471</b>	<b>10.999</b>	<b>11.890</b>	<b>11.186</b>	<b>10.558</b>	<b>70.626</b>
Argentina	2.780	2.046	2.242	2.097	1.695	1.434	12.294
Bolivia	161	123	141	145	165	148	883
Brasil	1.546	1.343	1.169	1.598	1.478	1.351	8.485
Chile	1.177	1.234	661	878	731	670	5.351
Colombia	4.189	2.960	2.988	3.227	3.064	3.342	19.770
Ecuador	537	442	376	526	451	400	2.732
Guyana	8	12	9	17	12	15	73
Paraguay	103	105	54	83	92	75	512
Perú	985	1.047	1.044	1.015	987	784	5.862
Surinam	8	6	7	5	7	13	46
Uruguay	284	254	258	339	250	283	1.668
Venezuela	2.744	1.899	2.050	1.960	2.254	2.043	12.950
<b>CARIBE</b>	<b>1.046</b>	<b>1.002</b>	<b>931</b>	<b>1.091</b>	<b>975</b>	<b>884</b>	<b>5.929</b>
Bahamas	22	25	11	18	25	20	121
Bermuda	25	20	52	63	24	22	206
Cuba	318	256	236	299	226	214	1.549
Haití	46	36	23	21	23	31	180
Jamaica	70	64	87	81	93	78	473
Puerto Rico <sup>1</sup>	1	1	1	1	0	3	7
República Dominicana	451	460	410	454	413	412	2.600
Trinidad y Tobago	71	99	68	105	129	70	542
Otros	42	41	43	49	42	34	251
<b>EUROPA</b>	<b>36.548</b>	<b>40.143</b>	<b>34.310</b>	<b>27.746</b>	<b>18.720</b>	<b>17.719</b>	<b>175.186</b>
Alemania	5.166	6.418	6.483	3.983	2.725	2.144	26.919
Austria	792	787	497	353	202	236	2.867
Bélgica	854	885	1.059	514	385	404	4.101
Dinamarca	825	741	544	233	193	255	2.791
Eslovaquia	97	94	61	50	27	57	386
España	3.997	3.518	4.484	3.441	3.632	3.882	22.954
Finlandia	256	238	146	77	74	55	846

PAÍSES Y/O ZONAS	Mes						I-Sem 2016
	Enero	Febrero	Marzo	Abril	Mayo	Junio	
Francia	6.344	8.759	5.614	6.087	2.003	1.616	30.423
Hungría	141	104	93	51	71	28	488
Irlanda	240	231	286	211	165	190	1.323
Israel	1.386	1.763	1.507	1.576	930	646	7.808
Italia	2.899	2.406	1.856	1.543	1.229	1.390	11.323
Noruega	355	363	388	145	101	180	1.532
Países Bajos	2.099	2.228	1.671	1.670	982	1.002	9.652
Polonia	335	306	256	259	155	143	1.454
Portugal	232	257	302	244	170	190	1.395
Reino Unido	5.465	6.303	5.538	4.287	3.906	3.633	29.132
Republica Checa	237	204	153	142	70	72	878
Rumanía	133	126	114	99	84	77	633
Rusia	417	255	256	286	266	154	1.634
Suecia	1.435	1.380	798	360	200	350	4.523
Suiza	2.054	2.003	1.625	1.622	744	725	8.773
Otros	789	774	579	513	406	290	3.351
<b>ASIA</b>	<b>2.536</b>	<b>2.737</b>	<b>3.179</b>	<b>2.475</b>	<b>2.497</b>	<b>2.419</b>	<b>15.843</b>
China	818	982	1.279	977	971	1.052	6.079
Filipinas	159	147	127	143	172	116	864
India	461	464	560	533	559	417	2.994
Japón	422	502	523	329	280	314	2.370
Rep. de Corea (Sur)	402	364	382	251	238	288	1.925
Rep. Dem. Pop. Corea (Norte)	-	-	-	-	-	-	-
Taiwan	127	128	122	89	129	115	710
Otros	147	150	186	153	148	117	901
<b>ÁFRICA</b>	<b>282</b>	<b>276</b>	<b>307</b>	<b>296</b>	<b>291</b>	<b>198</b>	<b>1.650</b>
Arabia Saudita	21	3	30	11	23	7	95
Líbano	20	11	15	17	12	25	100
Marruecos	15	13	10	17	16	4	75
Nigeria	10	15	18	18	13	17	91
Sudáfrica	64	80	64	100	103	64	475
Otros	152	154	170	133	124	81	814
<b>OCEANÍA</b>	<b>1.018</b>	<b>779</b>	<b>711</b>	<b>1.002</b>	<b>850</b>	<b>678</b>	<b>5.038</b>
Australia	883	638	607	796	676	550	4.150
Nueva Zelanda	130	132	103	203	172	124	864
Otros	5	9	1	3	2	4	24
<b>NO INDICA</b>							-

1/ La mayoría de las llegadas de Puerto Rico quedan registradas en Estados Unidos porque utilizan el pasaporte de este país.

Fuente: ICT con datos de la Dirección General de Migración y Extranjería.



**NUESTRA ESENCIA NOS DEFINE**



**CUADRO 3**  
**LLEGADAS INTERNACIONALES A COSTA RICA, AEROPUERTO JUAN SANTAMARÍA, SEGÚN ZONAS Y PAÍSES, POR MES**  
**I SEMESTRE 2016**

PAÍSES Y/O ZONAS	Mes						I-Sem 2016
	Enero	Febrero	Marzo	Abril	Mayo	Junio	
<b>TOTAL</b>	<b>147.100</b>	<b>153.234</b>	<b>158.151</b>	<b>121.922</b>	<b>108.783</b>	<b>126.725</b>	<b>815.915</b>
<b>AMÉRICA DEL NORTE</b>	<b>86.697</b>	<b>91.704</b>	<b>102.197</b>	<b>71.873</b>	<b>67.890</b>	<b>87.354</b>	<b>507.715</b>
Canadá	11.383	11.995	9.403	6.352	4.855	3.919	47.907
Estados Unidos	69.320	73.555	85.245	59.411	55.785	76.494	419.810
México	5.994	6.154	7.549	6.110	7.250	6.941	39.998
<b>AMÉRICA CENTRAL</b>	<b>9.282</b>	<b>10.406</b>	<b>10.033</b>	<b>9.808</b>	<b>9.840</b>	<b>9.807</b>	<b>59.176</b>
Belize	66	29	67	49	75	45	331
El Salvador	2.137	2.292	2.316	2.116	2.252	2.368	13.481
Guatemala	2.666	3.238	3.005	3.080	3.099	3.103	18.191
Honduras	1.112	1.133	1.178	1.225	992	1.017	6.657
Nicaragua	1.064	1.162	1.035	1.026	1.119	1.149	6.555
Panamá	2.237	2.552	2.432	2.312	2.303	2.125	13.961
<b>AMÉRICA DEL SUR</b>	<b>14.066</b>	<b>11.078</b>	<b>10.688</b>	<b>11.500</b>	<b>10.854</b>	<b>10.250</b>	<b>68.436</b>
Argentina	2.639	1.986	2.181	2.028	1.637	1.381	11.852
Bolivia	159	120	140	140	163	144	866
Brasil	1.458	1.250	1.074	1.513	1.386	1.292	7.973
Chile	1.083	1.130	636	837	701	647	5.034
Colombia	4.137	2.903	2.949	3.105	3.006	3.269	19.369
Ecuador	529	433	367	514	435	390	2.668
Guyana	7	12	7	15	10	10	61
Paraguay	102	105	53	83	88	69	500
Perú	972	1.018	1.022	999	964	753	5.728
Surinam	8	6	7	5	6	13	45
Uruguay	272	250	250	337	244	267	1.620
Venezuela	2.700	1.865	2.002	1.924	2.214	2.015	12.720
<b>CARIBE</b>	<b>1.014</b>	<b>955</b>	<b>867</b>	<b>1.020</b>	<b>888</b>	<b>790</b>	<b>5.534</b>
Bahamas	22	24	10	14	23	18	111
Bermuda	25	17	38	57	21	21	179
Cuba	313	253	230	291	224	209	1.520
Haití	42	32	23	15	20	22	154
Jamaica	62	58	79	77	78	61	415
Puerto Rico <sup>1</sup>	1	1	1	1		3	7
República Dominicana	442	436	386	433	384	379	2.460
Trinidad y Tobago	69	97	61	89	103	53	472
Otros	38	37	39	43	35	24	216
<b>EUROPA</b>	<b>32.687</b>	<b>35.779</b>	<b>30.706</b>	<b>24.483</b>	<b>16.137</b>	<b>15.594</b>	<b>155.386</b>
Alemania	4.867	6.114	6.208	3.784	2.597	2.045	25.615
Austria	745	742	459	328	192	224	2.690
Bélgica	775	791	958	450	345	381	3.700
Dinamarca	775	677	506	212	179	240	2.589
Eslovaquia	79	90	54	43	19	41	326
España	3.886	3.413	4.323	3.275	3.573	3.833	22.303
Finlandia	240	219	124	70	67	50	770

PAÍSES Y/O ZONAS	Mes						I-Sem 2016
	Enero	Febrero	Marzo	Abril	Mayo	Junio	
Francia	5.954	8.134	5.288	5.708	1.892	1.530	28.506
Hungría	120	95	85	45	61	27	433
Irlanda	195	187	221	160	138	157	1.058
Israel	1.336	1.688	1.435	1.522	888	607	7.476
Italia	2.473	2.112	1.655	1.393	1.149	1.300	10.082
Noruega	330	335	330	120	85	155	1.355
Países Bajos	1.990	2.046	1.550	1.560	918	964	9.028
Polonia	263	255	195	193	97	126	1.129
Portugal	209	229	258	223	159	182	1.260
Reino Unido	3.896	4.362	3.866	2.740	2.188	2.200	19.252
Republica Checa	198	165	129	125	54	62	733
Rumanía	118	105	100	83	73	71	550
Rusia	315	231	212	249	235	140	1.382
Suecia	1.345	1.256	734	308	182	327	4.152
Suiza	1.947	1.897	1.543	1.489	716	684	8.276
Otros	631	636	473	403	330	248	2.721
<b>ASIA</b>	<b>2.282</b>	<b>2.498</b>	<b>2.848</b>	<b>2.207</b>	<b>2.275</b>	<b>2.211</b>	<b>14.321</b>
China	782	920	1.184	928	927	999	5.740
Filipinas	145	130	110	117	150	93	745
India	372	410	447	421	488	365	2.503
Japón	384	466	505	305	249	294	2.203
Rep. de Corea (Sur)	367	330	344	235	215	260	1.751
Rep. Dem. Pop. Corea (Norte)							-
Taiwan	126	125	112	83	123	110	679
Otros	106	117	146	118	123	90	700
<b>ÁFRICA</b>	<b>213</b>	<b>200</b>	<b>252</b>	<b>244</b>	<b>239</b>	<b>161</b>	<b>1.309</b>
Arabia Saudita	16	2	27	8	21	7	81
Líbano	11	7	13	15	10	22	78
Marruecos	14	6	8	15	12	4	59
Nigeria	7	11	15	15	12	14	74
Sudáfrica	47	59	48	83	76	47	360
Otros	118	115	141	108	108	67	657
<b>OCEANÍA</b>	<b>859</b>	<b>614</b>	<b>560</b>	<b>787</b>	<b>660</b>	<b>558</b>	<b>4.038</b>
Australia	742	511	479	610	522	451	3.315
Nueva Zelanda	112	97	81	174	136	103	703
Otros	5	6	-	3	2	4	20
<b>NO INDICA</b>							-

1/ La mayoría de las llegadas de Puerto Rico quedan registradas en Estados Unidos porque utilizan el pasaporte de este país.

Fuente: ICT con datos de la Dirección General de Migración y Extranjería.



NUESTRA ESENCIA NOS DEFINE





**CUADRO 4**  
**LLEGADAS INTERNACIONALES A COSTA RICA, AEROPUERTO DANIEL ODUBER QUIRÓS, SEGÚN ZONAS Y PAÍSES, POR MES**  
**I SEMESTRE 2016**

PAÍSES Y/O ZONAS	Mes						I-Sem 2016
	Enero	Febrero	Marzo	Abril	Mayo	Junio	
<b>TOTAL</b>	<b>64.368</b>	<b>64.541</b>	<b>71.936</b>	<b>51.262</b>	<b>38.849</b>	<b>45.906</b>	<b>336.862</b>
<b>AMÉRICA DEL NORTE</b>	<b>59.456</b>	<b>59.254</b>	<b>67.324</b>	<b>46.936</b>	<b>35.287</b>	<b>42.898</b>	<b>311.155</b>
Canadá	16.103	15.526	11.714	7.016	3.553	2.322	56.234
Estados Unidos	43.197	43.568	55.438	39.737	31.583	40.342	253.865
México	156	160	172	183	151	234	1.056
<b>AMÉRICA CENTRAL</b>	<b>120</b>	<b>101</b>	<b>146</b>	<b>122</b>	<b>128</b>	<b>149</b>	<b>766</b>
Belice	-	-	-	2	-	5	7
El Salvador	43	17	29	21	50	26	186
Guatemala	32	15	49	16	43	52	207
Honduras	7	4	12	15	10	9	57
Nicaragua	22	16	35	20	15	13	121
Panamá	16	49	21	48	10	44	188
<b>AMÉRICA DEL SUR</b>	<b>429</b>	<b>368</b>	<b>272</b>	<b>352</b>	<b>306</b>	<b>285</b>	<b>2.012</b>
Argentina	138	59	58	65	58	51	429
Bolivia	1	2	1	5	2	4	15
Brasil	87	92	88	71	82	50	470
Chile	94	104	25	41	29	23	316
Colombia	52	56	35	120	55	68	386
Ecuador	7	9	9	12	16	10	63
Guyana	1	-	2	2	2	5	12
Paraguay	1	0	1	0	4	6	12
Perú	12	27	21	12	23	30	125
Surinam	-	-	-	-	1	-	1
Uruguay	12	4	8	2	6	16	48
Venezuela	24	15	24	22	28	22	135
<b>CARIBE</b>	<b>32</b>	<b>40</b>	<b>64</b>	<b>71</b>	<b>87</b>	<b>92</b>	<b>386</b>
Bahamas	-	1	1	4	2	2	10
Bermuda	-	3	14	6	3	1	27
Cuba	5	3	6	8	2	5	29
Haití	4	4	-	6	3	9	26
Jamaica	8	6	8	4	15	17	58
Puerto Rico <sup>1</sup>	0	0	0	0		0	-
República Dominicana	9	17	24	21	29	33	133
Trinidad y Tobago	2	2	7	16	26	17	70
Otros	4	4	4	6	7	8	33
<b>EUROPA</b>	<b>3.850</b>	<b>4.298</b>	<b>3.595</b>	<b>3.247</b>	<b>2.577</b>	<b>2.119</b>	<b>19.686</b>
Alemania	296	303	275	196	125	99	1.294
Austria	47	45	37	25	10	11	175
Bélgica	79	94	101	64	40	23	401
Dinamarca	50	63	38	21	14	15	201
Eslovaquia	18	4	7	7	8	16	60
España	105	102	157	164	57	47	632
Finlandia	16	19	22	7	7	5	76

PAÍSES Y/O ZONAS	Mes						I-Sem 2016
	Enero	Febrero	Marzo	Abril	Mayo	Junio	
Francia	390	618	326	377	110	84	1.905
Hungría	21	9	8	6	10	1	55
Irlanda	45	44	65	51	27	33	265
Israel	50	75	71	54	42	39	331
Italia	426	294	201	149	80	90	1.240
Noruega	25	28	58	25	16	25	177
Países Bajos	107	130	121	110	64	37	569
Polonia	72	51	61	66	58	17	325
Portugal	23	27	44	20	11	8	133
Reino Unido	1.569	1.940	1.671	1.547	1.718	1.433	9.878
Republica Checa	39	39	22	11	16	10	137
Rumanía	15	21	14	16	11	6	83
Rusia	102	24	44	36	31	14	251
Suecia	90	124	64	52	18	23	371
Suiza	107	106	82	133	28	41	497
Otros	158	138	106	110	76	42	630
<b>ASIA</b>	<b>254</b>	<b>239</b>	<b>331</b>	<b>267</b>	<b>222</b>	<b>207</b>	<b>1.520</b>
China	36	62	95	49	44	53	339
Filipinas	14	17	17	25	22	23	118
India	89	54	113	112	71	51	490
Japón	38	36	18	24	31	20	167
Rep. de Corea (Sur)	35	34	38	16	23	28	174
Rep. Dem. Pop. Corea (Norte)							-
Taiwan	1	3	10	6	6	5	31
Otros	41	33	40	35	25	27	201
<b>ÁFRICA</b>	<b>69</b>	<b>76</b>	<b>55</b>	<b>52</b>	<b>52</b>	<b>37</b>	<b>341</b>
Arabia Saudita	5	1	3	3	2	-	14
Líbano	9	4	2	2	2	3	22
Marruecos	1	7	2	2	4	-	16
Nigeria	3	4	3	3	1	3	17
Sudáfrica	17	21	16	17	27	17	115
Otros	34	39	29	25	16	14	157
<b>OCEANÍA</b>	<b>158</b>	<b>165</b>	<b>149</b>	<b>215</b>	<b>190</b>	<b>119</b>	<b>996</b>
Australia	140	127	127	186	154	98	832
Nueva Zelanda	18	35	21	29	36	21	160
Otros	-	3	1	-	-	-	4
<b>NO INDICA</b>							-

1/ La mayoría de las llegadas de Puerto Rico quedan registradas en Estados Unidos porque utilizan el pasaporte de este país.

Fuente: ICT con datos de la Dirección General de Migración y Extranjería.



**NUESTRA ESENCIA NOS DEFINE**

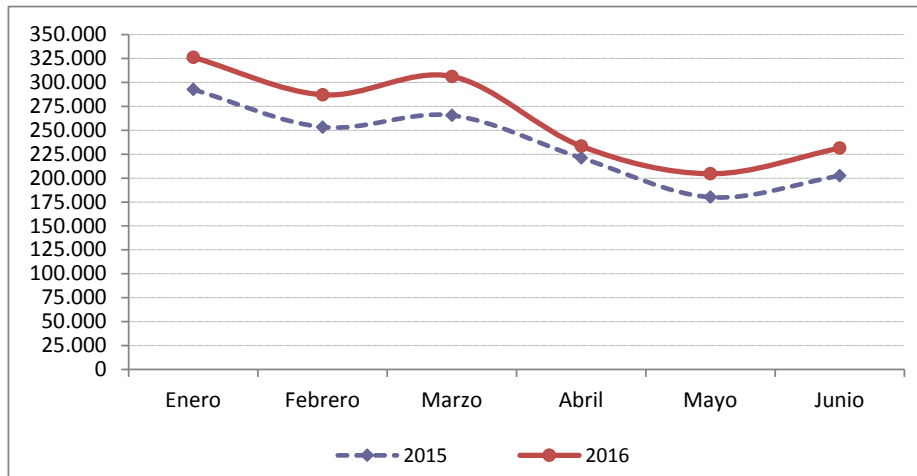


**CUADRO 5**  
**LLEGADAS INTERNACIONALES A COSTA RICA POR TODAS LAS VÍAS**  
**I SEMESTRE 2015-2016**

Mes	2015	2016	Variaciones 2015 vrs 2016	
			Absoluta	Relativa (%)
Enero	292.555	326.227	33.672	11,5
Febrero	253.329	287.090	33.761	13,3
Marzo	265.495	306.307	40.812	15,4
Abril	221.141	233.402	12.261	5,5
Mayo	180.102	204.565	24.463	13,6
Junio	202.424	231.305	28.881	14,3
<b>I Semestre</b>	<b>1.415.046</b>	<b>1.588.896</b>	<b>173.850</b>	<b>12,3</b>

Fuente: ICT con datos de la Dirección General de Migración y Extranjería.

**GRÁFICO 1**  
**LLEGADAS INTERNACIONALES A COSTA RICA POR TODAS LAS VÍAS**  
**I SEMESTRE 2015-2016**



Fuente: ICT con datos de la Dirección General de Migración y Extranjería.



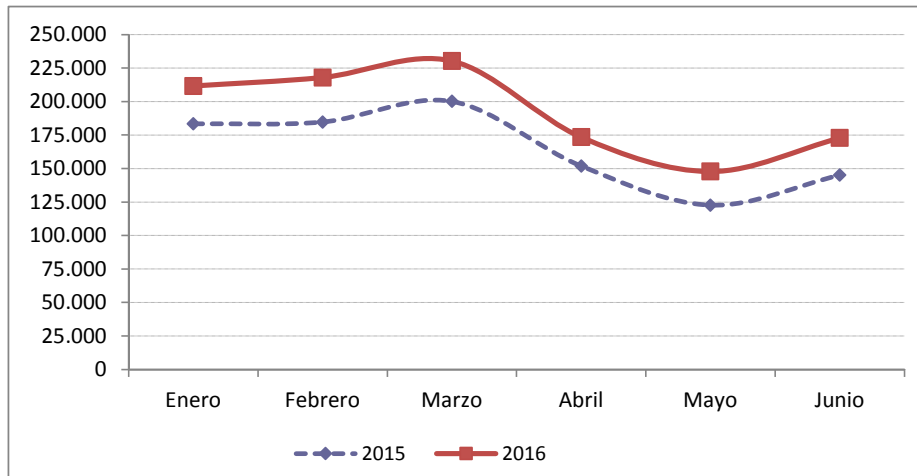


**CUADRO 6**  
**LLEGADAS INTERNACIONALES POR VÍA AEREA**  
**I SEMESTRE 2015-2016**

Mes	2015	2016	Variaciones 2015 vrs 2016	
			Absoluta	Relativa (%)
Enero	183.381	211.630	28.249	15,4
Febrero	184.733	217.973	33.240	18,0
Marzo	200.096	230.251	30.155	15,1
Abril	151.877	173.423	21.546	14,2
Mayo	122.679	147.770	25.091	20,5
Junio	145.035	172.759	27.724	19,1
<b>I Semestre</b>	<b>987.801</b>	<b>1.153.806</b>	<b>166.005</b>	<b>16,8</b>

Fuente: ICT con datos de la Dirección General de Migración y Extranjería.

**GRÁFICO 2**  
**LLEGADAS INTERNACIONALES POR VÍA AEREA**  
**I SEMESTRE 2015-2016**



Fuente: ICT con datos de la Dirección General de Migración y Extranjería.

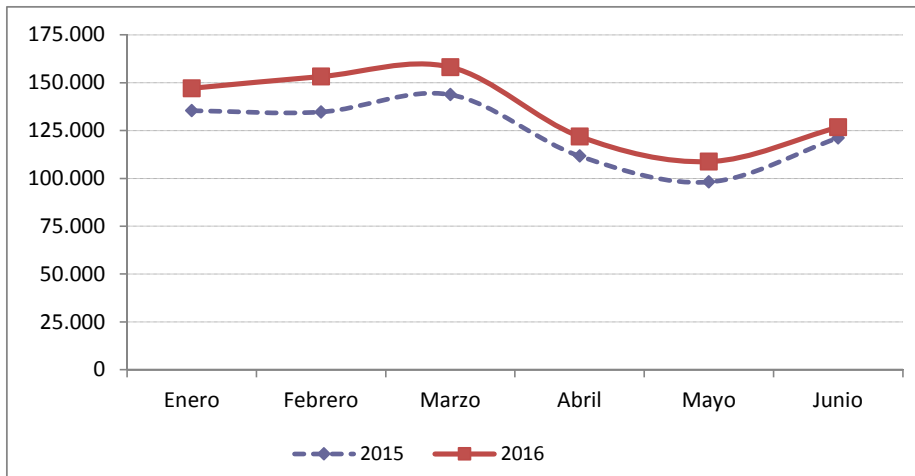


**CUADRO 7**  
**LLEGADAS INTERNACIONALES POR AEROPUERTO JUAN SANTAMARÍA**  
**I SEMESTRE 2015-2016**

Mes	2015	2016	Variaciones 2015 vrs 2016	
			Absoluta	Relativa (%)
Enero	135.395	147.100	11.705	8,6
Febrero	134.722	153.234	18.512	13,7
Marzo	143.749	158.151	14.402	10,0
Abril	111.655	121.922	10.267	9,2
Mayo	98.123	108.783	10.660	10,9
Junio	121.146	126.725	5.579	4,6
<b>I Semestre</b>	<b>744.790</b>	<b>815.915</b>	<b>71.125</b>	<b>9,5</b>

Fuente: ICT con datos de la Dirección General de Migración y Extranjería.

**GRÁFICO 3**  
**LLEGADAS INTERNACIONALES POR AEROPUERTO JUAN SANTAMARÍA**  
**I SEMESTRE 2015-2016**



Fuente: ICT con datos de la Dirección General de Migración y Extranjería.



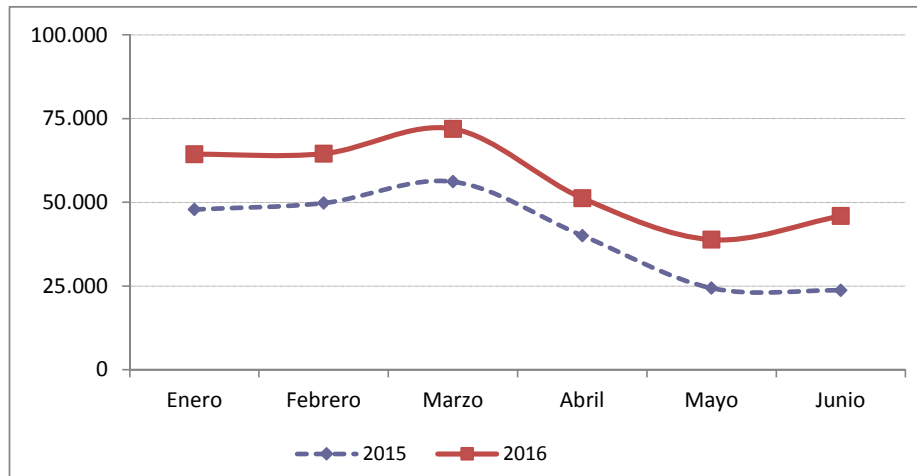


**CUADRO 8**  
**LLEGADAS INTERNACIONALES POR AEROPUERTO DANIEL ODUBER QUIRÓS**  
**I SEMESTRE 2015-2016**

Mes	2015	2016	Variaciones 2015 vrs 2016	
			Absoluta	Relativa (%)
Enero	47.850	64.368	16.518	34,5
Febrero	49.780	64.541	14.761	29,7
Marzo	56.153	71.936	15.783	28,1
Abril	40.068	51.262	11.194	27,9
Mayo	24.395	38.849	14.454	59,2
Junio	23.704	45.906	22.202	93,7
<b>I Semestre</b>	<b>241.950</b>	<b>336.862</b>	<b>94.912</b>	<b>39,2</b>

Fuente: ICT con datos de la Dirección General de Migración y Extranjería.

**GRÁFICO 4**  
**LLEGADAS INTERNACIONALES POR AEROPUERTO DANIEL ODUBER QUIRÓS**  
**I SEMESTRE 2015-2016**



Fuente: ICT con datos de la Dirección General de Migración y Extranjería.

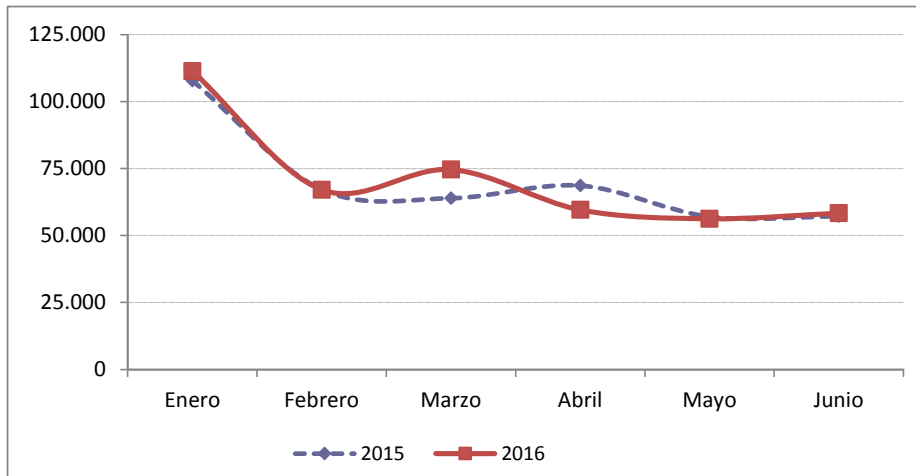


**CUADRO 9**  
**LLEGADAS INTERNACIONALES POR VÍA TERRESTRE Y FLUVIAL**  
**I SEMESTRE 2015-2016**

Mes	2015	2016	Variaciones 2015 vrs 2016	
			Absoluta	Relativa (%)
Enero	107.821	111.384	3.563	3,3
Febrero	67.180	67.092	-88	-0,1
Marzo	63.917	74.609	10.692	16,7
Abril	68.614	59.572	-9.042	-13,2
Mayo	57.022	56.242	-780	-1,4
Junio	57.160	58.323	1.163	2,0
<b>I Semestre</b>	<b>421.714</b>	<b>427.222</b>	<b>5.508</b>	<b>1,3</b>

Fuente: ICT con datos de la Dirección General de Migración y Extranjería.

**GRÁFICO 5**  
**LLEGADAS INTERNACIONALES POR VÍA TERRESTRE Y FLUVIAL**  
**I SEMESTRE 2015-2016**



Fuente: ICT con datos de la Dirección General de Migración y Extranjería.