

INFORME ESTADÍSTICO SEMESTRAL, PRIMER SEMESTRE 2017 (IS-2017)

El Instituto Costarricense de Turismo, se complace en presentar el *Informe Estadístico Semestral de Turismo 2017*.

Este documento resume los datos sobre llegadas de turistas internacionales, durante el *primer semestre 2017*.

La información presentada ha sido recolectada y organizada por funcionarios de la Unidad de Administración de la Información con el objetivo de brindar un panorama del sector turístico y poner a disposición información clave para la toma de decisiones.

Se agradece la colaboración en el suministro de información a la Dirección General de Migración y Extranjería.

ÍNDICE

METODOLOGÍA

[METADATOS: LLEGADAS INTERNACIONALES POR PAÍSES Y PUESTO MIGRATORIO](#)

CUADROS

- 1 [LLEGADAS INTERNACIONALES A COSTA RICA, SEGÚN ZONAS Y PAÍSES, POR MES I SEMESTRE 2017](#)
- 2 [LLEGADAS INTERNACIONALES A COSTA RICA, VÍA AÉREA, SEGÚN ZONAS Y PAÍSES, POR MES I SEMESTRE 2017](#)
- 3 [LLEGADAS INTERNACIONALES A COSTA RICA, AEROPUERTO JUAN SANTAMARÍA, SEGÚN ZONAS Y PAÍSES, POR MES I SEMESTRE 2017](#)
- 4 [LLEGADAS INTERNACIONALES A COSTA RICA, AEROPUERTO DANIEL ODUBER QUIRÓS, SEGÚN ZONAS Y PAÍSES, POR MES I SEMESTRE 2017](#)

CUADROS Y GRÁFICOS

- 5 [LLEGADAS INTERNACIONALES A COSTA RICA POR TODAS LAS VÍAS I SEMESTRE 2016-2017](#)
- 6 [LLEGADAS INTERNACIONALES POR VÍA AEREA I SEMESTRE 2016-2017](#)
- 7 [LLEGADAS INTERNACIONALES POR AEROPUERTO JUAN SANTAMARÍA I SEMESTRE 2016-2017](#)
- 8 [LLEGADAS INTERNACIONALES POR AEROPUERTO DANIEL ODUBER QUIROS I SEMESTRE 2016-2017](#)
- 9 [LLEGADAS INTERNACIONALES POR VÍA TERRESTRE Y FLUVIAL I SEMESTRE 2016-2017](#)



INSTITUTO COSTARRICENSE DE TURISMO
DIRECCIÓN DE PLANEAMIENTO Y DESARROLLO TURÍSTICO
UNIDAD DE ADMINISTRACIÓN DE LA INFORMACIÓN

Metadatos de los Registros Administrativos

Título del registro	Llegadas internacionales por países y puesto migratorio.
Descripción	En los primeros diez días del mes, la Dirección General de Migración y Extranjería envía un archivo a la Unidad de Administración de la Información con las llegadas internacionales acumuladas durante el mes anterior, y de forma automatizada se carga en un sistema que consolida la información.
Objetivos	<ul style="list-style-type: none">o Obtener una variable proxy para la cantidad de turistas que visitan el país.o Construir un indicador de las llegadas internacionales, para monitorear la actividad turística en Costa Rica.
Recolección de la información	<p>Período: Continuo</p> <p>Método: Escaneo del pasaporte de la persona que realiza el movimiento migratorio.</p> <p>Lugar: Puestos Migratorios;</p> <ul style="list-style-type: none">o Vía Aérea: Aeropuerto Internacional Juan Santamaría, Aeropuerto Internacional Daniel Oduber Quiros, Aeropuerto Internacional Tobías Bolaños y Aeropuerto Internacional de Limón .o Vía Terrestre: Paso Canoas, Peñas Blancas, Sabalito, las Tablillas y Sixaolao Vía Fluvial: Los Chiles (Se contabiliza en la vía terrestre)o Vía Marítima: Golfito, Limón, Playas del Coco, Puntarenas y Quepos. Por definición no se incluyen los cruceristas.
Variables de referencia	Puestos migratorios por vía (aérea, terrestre y marítima), y nacionalidad.
Difusión	Sección de Estadística del sitio web www.ict.go.cr en Informes Estadísticos .
Periodicidad	Mensual con publicación, semestral y anual.
Fuente	Dirección General de Migración y Extranjería (DGME).
Observaciones	Con el propósito de depurar el indicador se realiza lo siguiente: <ul style="list-style-type: none">o No se incluyen las llegadas de Costa Rica.o En diciembre, a las llegadas de Nicaragua se les resta la cantidad permisos de empleos temporales otorgados a los trabajadores nicaragüenses, según información que también es proporcionada por la Dirección General de Migración y Extranjería.o Cuando se tienen consolidados los datos, se analizan las variaciones y tendencias.



CUADRO 1
LLEGADAS INTERNACIONALES A COSTA RICA, TODAS LAS VÍAS, SEGÚN ZONAS Y PAÍSES, POR MES
I SEMESTRE 2017

PAÍSES Y/O ZONAS	Mes						I-Sem 2017
	Enero	Febrero	Marzo	Abril	Mayo	Junio	
TOTAL	325 712	289 723	304 196	266 671	208 584	239 251	1 634 137
AMÉRICA DEL NORTE	151 595	157 781	184 347	136 739	109 107	135 342	874 911
Canadá	33 365	33 852	29 979	17 256	9 346	7 017	130 815
Estados Unidos	111 160	116 294	147 052	110 022	91 434	119 599	695 561
México	7 070	7 635	7 316	9 461	8 327	8 726	48 535
AMÉRICA CENTRAL	98 662	58 657	51 515	68 696	54 026	60 424	391 980
Belize	95	56	120	92	68	81	512
El Salvador	6 831	6 114	6 132	7 813	6 625	6 480	39 995
Guatemala	6 165	6 779	6 390	6 847	6 215	7 496	39 892
Honduras	4 435	3 252	2 860	3 695	2 984	3 311	20 537
Nicaragua	68 635	32 718	29 193	42 601	31 384	33 159	237 690
Panamá	12 501	9 738	6 820	7 648	6 750	9 897	53 354
AMÉRICA DEL SUR	21 491	17 589	14 866	14 968	14 415	14 209	97 538
Argentina	4 875	3 137	2 711	2 488	2 399	2 067	17 677
Bolivia	227	136	141	167	188	218	1 077
Brasil	2 100	1 800	1 835	1 933	1 963	1 685	11 316
Chile	1 675	1 922	1 193	1 002	935	974	7 701
Colombia	4 840	3 733	3 883	4 415	3 734	4 194	24 799
Ecuador	638	438	581	512	581	494	3 244
Guyana	23	21	14	16	24	20	118
Paraguay	82	70	70	84	91	86	483
Perú	1 145	1 121	1 107	1 032	1 183	1 203	6 791
Surinam	2	11	17	8	3	5	46
Uruguay	369	320	323	392	389	381	2 174
Venezuela	5 515	4 880	2 991	2 919	2 925	2 882	22 112
CARIBE	1 175	1 189	1 019	1 334	1 125	1 219	7 061
Bahamas	18	17	32	64	48	34	213
Bermuda	18	62	35	42	36	21	214
Cuba	340	251	269	305	236	220	1 621
Haití	39	45	30	42	30	18	204
Jamaica	70	84	79	101	102	80	516
Puerto Rico ¹	0		1	3	1	1	6
República Dominicana	573	495	447	486	513	662	3 176
Trinidad y Tobago	78	125	73	246	94	124	740
Otros	39	110	53	45	65	59	371
EUROPA	47 574	49 369	46 771	40 175	25 194	23 784	232 867
Alemania	6 675	7 875	9 766	6 497	3 439	3 189	37 441
Austria	978	1 037	785	510	362	319	3 991
Bélgica	1 102	1 169	1 301	1 174	573	656	5 975
Dinamarca	923	986	581	550	189	316	3 545
Eslovaquia	131	126	147	129	63	44	640
España	4 965	4 347	4 628	5 469	4 132	4 416	27 957
Finlandia	279	261	199	127	55	79	1 000

PAÍSES Y/O ZONAS	Mes						I-Sem 2017
	Enero	Febrero	Marzo	Abril	Mayo	Junio	
Francia	8 040	10 977	9 588	6 518	2 936	2 326	40 385
Hungría	177	172	147	123	61	97	777
Irlanda	400	301	327	369	320	334	2 051
Israel	1 548	1 390	1 376	1 924	1 068	967	8 273
Italia	3 651	3 060	2 483	2 086	1 642	1 630	14 552
Noruega	452	386	355	394	156	208	1 951
Países Bajos	2 805	2 441	2 172	2 273	1 464	1 372	12 527
Polonia	483	498	361	371	251	246	2 210
Portugal	306	360	395	463	297	225	2 046
Reino Unido	8 085	7 931	7 368	6 933	4 997	4 601	39 915
Republica Checa	405	431	406	216	129	101	1 688
Rumanía	215	173	143	137	108	95	871
Rusia	567	450	427	378	357	260	2 439
Suecia	1 620	1 558	1 025	604	335	363	5 505
Suiza	2 507	2 295	1 881	2 078	1 665	1 391	11 817
Otros	1 260	1 145	910	852	595	549	5 311
ASIA	3 110	3 566	4 119	3 176	3 192	2 768	19 931
China	938	1 178	1 632	1 009	1 120	919	6 796
Filipinas	251	206	181	204	195	195	1 232
India	497	520	669	598	606	527	3 417
Japón	561	759	570	489	390	335	3 104
Rep. de Corea (Sur)	506	564	498	419	442	331	2 760
Rep. Dem. Pop. Corea (Norte)	1						1
Taiwan	140	164	328	223	215	245	1 315
Otros Asia	216	175	241	234	224	216	1 306
ÁFRICA	313	237	268	237	265	257	1 577
Marruecos	25	38	22	30	18	11	144
Nigeria	18	14	18	15	25	25	115
Sudáfrica	127	131	122	114	145	109	748
Otros África	143	54	106	78	77	112	570
ORIENTE MEDIO	96	78	88	60	84	45	451
Arabia Saudita	16	7	17	2	9	2	53
Egipto	12	8	21	12	20	15	88
Emiratos Árabes Unidos		5	5		7	1	18
Jordania	29	16	13	12	16		86
Líbano	16	23	18	21	12	13	103
Otros Oriente Medio	23	19	14	13	20	14	103
OCEANÍA	1 696	1 257	1 203	1 286	1 176	1 203	7 821
Australia	1 409	1 101	994	1 031	918	927	6 380
Nueva Zelanda	280	156	208	253	254	275	1 426
Otros Oceanía	7		1	2	4	1	15

1/ La mayoría de las llegadas de Puerto Rico quedan registradas en Estados Unidos porque utilizan el pasaporte de este país.

Fuente: ICT con datos de la Dirección General de Migración y Extranjería.



CUADRO 2
LLEGADAS INTERNACIONALES A COSTA RICA, VÍA AÉREA, SEGÚN ZONAS Y PAÍSES, POR MES
I SEMESTRE 2017

PAÍSES Y/O ZONAS	Mes						I-Sem 2017
	Enero	Febrero	Marzo	Abril	Mayo	Junio	
TOTAL	213 312	221 288	243 112	195 909	154 734	182 709	1 211 064
AMÉRICA DEL NORTE	140 583	147 995	173 852	129 154	102 995	129 040	823 619
Canadá	30 206	30 598	27 171	15 578	8 198	6 191	117 942
Estados Unidos	103 800	110 174	139 796	104 767	86 995	114 549	660 081
México	6 577	7 223	6 885	8 809	7 802	8 300	45 596
AMÉRICA CENTRAL	12 580	13 955	12 821	15 078	13 534	16 565	84 533
Belize	89	52	105	85	61	74	466
El Salvador	2 906	2 715	2 808	3 917	3 088	3 115	18 549
Guatemala	4 004	4 857	4 220	4 797	4 023	5 315	27 216
Honduras	1 263	1 403	1 093	1 309	1 209	1 525	7 802
Nicaragua	1 619	1 634	1 538	1 926	1 951	1 905	10 573
Panamá	2 699	3 294	3 057	3 044	3 202	4 631	19 927
AMÉRICA DEL SUR	16 301	13 034	12 834	13 392	13 015	12 930	81 506
Argentina	3 328	2 349	2 040	1 974	1 954	1 674	13 319
Bolivia	203	126	131	154	175	204	993
Brasil	1 869	1 612	1 689	1 789	1 851	1 543	10 353
Chile	1 345	1 471	1 000	877	834	871	6 398
Colombia	4 492	3 505	3 665	4 143	3 562	4 011	23 378
Ecuador	623	400	563	482	562	477	3 107
Guyana	13	18	14	16	11	18	90
Paraguay	72	62	68	73	88	83	446
Perú	1 006	989	974	944	1 103	1 145	6 161
Surinam	2	11	17	8	3	5	46
Uruguay	301	293	271	354	292	348	1 859
Venezuela	3 047	2 198	2 402	2 578	2 580	2 551	15 356
CARIBE	1 133	1 144	988	1 280	1 077	1 190	6 812
Bahamas	18	17	32	64	48	34	213
Bermuda	18	60	33	40	32	20	203
Cuba	338	236	265	299	230	214	1 582
Haití	38	44	29	40	29	18	198
Jamaica	68	82	71	94	97	77	489
Puerto Rico ¹	0		1	3	1	1	6
República Dominicana	544	476	434	459	500	649	3 062
Trinidad y Tobago	72	122	72	239	85	120	710
Otros	37	107	51	42	55	57	349
EUROPA	38 757	40 886	37 702	33 031	20 129	19 443	189 948
Alemania	5 016	6 058	7 007	4 840	2 514	2 421	27 856
Austria	754	786	567	392	273	247	3 019
Bélgica	917	962	1 064	990	467	543	4 943
Dinamarca	721	802	461	403	119	270	2 776
Eslovaquia	103	96	113	78	47	30	467
España	4 277	3 747	4 031	4 796	3 690	4 065	24 606
Finlandia	176	167	141	93	41	66	684

PAÍSES Y/O ZONAS	Mes						I-Sem 2017
	Enero	Febrero	Marzo	Abril	Mayo	Junio	
Francia	7 116	10 034	8 598	5 717	2 407	1 887	35 759
Hungría	143	112	98	94	54	73	574
Irlanda	300	231	253	288	229	216	1 517
Israel	1 297	1 161	1 161	1 625	749	721	6 714
Italia	2 976	2 402	1 896	1 645	1 292	1 357	11 568
Noruega	347	288	267	283	113	171	1 469
Países Bajos	2 105	1 914	1 695	1 849	1 160	1 078	9 801
Polonia	322	304	233	253	178	181	1 471
Portugal	247	297	322	406	261	197	1 730
Reino Unido	6 813	6 783	6 126	5 883	3 967	3 677	33 249
Republica Checa	280	317	290	162	81	78	1 208
Rumanía	154	113	120	106	96	74	663
Rusia	439	353	301	271	264	190	1 818
Suecia	1 337	1 269	760	441	252	300	4 359
Suiza	1 994	1 897	1 482	1 741	1 405	1 153	9 672
Otros	923	793	716	675	470	448	4 025
ASIA	2 717	3 210	3 806	2 857	2 949	2 490	18 029
China	896	1 127	1 588	962	1 082	874	6 529
Filipinas	166	138	125	150	155	127	861
India	454	484	651	570	583	510	3 252
Japón	457	674	509	430	337	303	2 710
Rep. de Corea (Sur)	450	511	449	355	402	294	2 461
Rep. Dem. Pop. Corea (Norte)	1						1
Taiwan	118	130	266	190	187	187	1 078
Otros Asia	175	146	218	200	203	195	1 137
ÁFRICA	250	195	225	184	209	228	1 291
Marruecos	17	35	20	30	16	10	128
Nigeria	17	14	18	14	25	24	112
Sudáfrica	82	95	96	75	94	90	532
Otros África	134	51	91	65	74	104	519
ORIENTE MEDIO	90	61	81	51	76	43	402
Arabia Saudita	15	6	17	2	9	2	51
Egipto	11	6	21	11	17	13	79
Emiratos Árabes Unidos		5	5		7	1	18
Jordania	28	12	7	9	14		70
Líbano	14	21	18	21	12	13	99
Otros Oriente Medio	22	11	13	8	17	14	85
OCEANÍA	901	808	803	882	750	780	4 924
Australia	759	703	654	702	585	580	3 983
Nueva Zelanda	137	105	149	178	161	199	929
Otros Oceanía	5			2	4	1	12

1/ La mayoría de las llegadas de Puerto Rico quedan registradas en Estados Unidos porque utilizan el pasaporte de este país.

Fuente: ICT con datos de la Dirección General de Migración y Extranjería.



CUADRO 3
LLEGADAS INTERNACIONALES A COSTA RICA, AEROPUERTO JUAN SANTAMARÍA (SJO), SEGÚN ZONAS Y PAÍSES, POR MES
I SEMESTRE 2017

PAÍSES Y/O ZONAS	Mes						I-Sem 2017
	Enero	Febrero	Marzo	Abril	Mayo	Junio	
TOTAL	150 982	160 182	172 079	141 948	120 714	142 870	888 775
AMÉRICA DEL NORTE	83 511	91 920	107 264	79 833	72 386	92 207	527 121
Canadá	14 675	15 423	14 504	7 866	5 334	4 082	61 884
Estados Unidos	62 351	69 417	86 012	63 382	59 380	79 940	420 482
México	6 485	7 080	6 748	8 585	7 672	8 185	44 755
AMÉRICA CENTRAL	12 345	13 742	12 542	14 779	13 340	16 328	83 076
Belize	86	50	104	78	57	70	445
El Salvador	2 828	2 681	2 763	3 836	3 025	3 040	18 173
Guatemala	3 937	4 807	4 096	4 723	3 975	5 235	26 773
Honduras	1 243	1 395	1 063	1 278	1 194	1 508	7 681
Nicaragua	1 578	1 582	1 502	1 883	1 932	1 878	10 355
Panamá	2 673	3 227	3 014	2 981	3 157	4 597	19 649
AMÉRICA DEL SUR	15 746	12 517	12 432	12 940	12 660	12 527	78 822
Argentina	3 166	2 303	1 979	1 845	1 864	1 626	12 783
Bolivia	193	125	128	151	170	196	963
Brasil	1 753	1 475	1 610	1 683	1 776	1 472	9 769
Chile	1 219	1 283	941	832	785	797	5 857
Colombia	4 427	3 450	3 554	4 087	3 510	3 949	22 977
Ecuador	617	396	559	460	543	472	3 047
Guyana	12	16	13	15	11	11	78
Paraguay	70	61	67	70	87	80	435
Perú	987	971	938	920	1 080	1 070	5 966
Surinam	2	11	16	8	3	5	45
Uruguay	283	280	265	344	284	319	1 775
Venezuela	3 017	2 146	2 362	2 525	2 547	2 530	15 127
CARIBE	1 074	1 100	930	1 221	1 005	1 124	6 454
Bahamas	17	15	31	58	47	30	198
Bermuda	10	58	31	36	28	13	176
Cuba	336	232	255	297	225	204	1 549
Haití	35	39	28	37	25	18	182
Jamaica	59	76	56	80	84	66	421
Puerto Rico ¹			1	3	1	1	6
República Dominicana	526	467	414	441	477	628	2 953
Trinidad y Tobago	64	114	69	231	71	116	665
Otros	27	99	45	38	47	48	304
EUROPA	34 751	36 996	34 467	29 674	17 765	17 425	171 078
Alemania	4 645	5 573	6 559	4 538	2 404	2 361	26 080
Austria	710	739	533	377	259	241	2 859
Bélgica	843	856	978	876	435	533	4 521
Dinamarca	683	743	433	367	108	248	2 582
Eslovaquia	74	80	103	55	42	30	384
España	4 170	3 647	3 946	4 681	3 623	3 977	24 044
Finlandia	154	162	131	77	38	56	618

PAÍSES Y/O ZONAS	Mes						I-Sem 2017
	Enero	Febrero	Marzo	Abril	Mayo	Junio	
Francia	6 851	9 500	8 310	5 362	2 325	1 805	34 153
Hungría	124	99	85	79	52	70	509
Irlanda	241	196	211	241	206	189	1 284
Israel	1 240	1 114	1 111	1 501	710	697	6 373
Italia	2 613	2 209	1 722	1 484	1 228	1 289	10 545
Noruega	319	250	242	254	105	156	1 326
Países Bajos	1 960	1 780	1 607	1 775	1 115	1 024	9 261
Polonia	257	247	192	209	133	157	1 195
Portugal	232	267	296	368	251	190	1 604
Reino Unido	5 015	5 218	4 639	4 352	2 327	2 297	23 848
Republica Checa	236	252	250	133	73	70	1 014
Rumanía	147	104	113	85	81	67	597
Rusia	365	308	249	221	250	177	1 570
Suecia	1 185	1 188	704	400	218	277	3 972
Suiza	1 907	1 792	1 425	1 660	1 374	1 133	9 291
Otros	780	672	628	579	408	381	3 448
ASIA	2 512	3 022	3 527	2 608	2 681	2 348	16 698
China	838	1 096	1 522	909	1 040	847	6 252
Filipinas	153	123	115	134	131	111	767
India	413	430	559	485	518	458	2 863
Japón	428	635	470	402	281	288	2 504
Rep. de Corea (Sur)	416	497	428	331	371	285	2 328
Rep. Dem. Pop. Corea (Norte)	1						1
Taiwan	117	124	256	183	183	183	1 046
Otros Asia	146	117	177	164	157	176	937
ÁFRICA	226	156	192	140	174	193	1 081
Marruecos	13	29	19	21	14	10	106
Nigeria	17	11	14	13	21	19	95
Sudáfrica	69	73	77	62	80	70	431
Otros África	127	43	82	44	59	94	449
ORIENTE MEDIO	65	51	71	43	62	37	329
Arabia Saudita	14	4	16	2	9	2	47
Egipto	9	6	17	11	15	12	70
Emiratos Árabes Unidos		3	3		7	1	14
Jordania	13	8	6	9	6		42
Líbano	8	21	18	16	9	10	82
Otros Oriente Medio	21	9	11	5	16	12	74
OCEANÍA	752	678	654	710	641	681	4 116
Australia	633	585	526	554	490	506	3 294
Nueva Zelanda	115	93	128	154	147	174	811
Otros Oceanía	4			2	4	1	11

1/ La mayoría de las llegadas de Puerto Rico quedan registradas en Estados Unidos porque utilizan el pasaporte de este país.

Fuente: ICT con datos de la Dirección General de Migración y Extranjería.



CUADRO 4
LLEGADAS INTERNACIONALES A COSTA RICA, AEROPUERTO DANIEL ODUBER QUIRÓS (LIR), SEGÚN ZONAS Y PAÍSES, POR MES
I SEMESTRE 2017

PAÍSES Y/O ZONAS	Mes						I-Sem 2017
	Enero	Febrero	Marzo	Abril	Mayo	Junio	
TOTAL	62 230	60 896	70 790	53 810	33 903	39 711	321 340
AMÉRICA DEL NORTE	57 050	56 037	66 509	49 269	30 574	36 779	296 218
Canadá	15 529	15 174	12 666	7 712	2 863	2 106	56 050
Estados Unidos	41 433	40 725	53 712	41 341	27 587	34 560	239 358
México	88	138	131	216	124	113	810
AMÉRICA CENTRAL	200	132	175	234	158	202	1 101
Belize	3	2	1	7	4	4	21
El Salvador	65	25	25	67	58	62	302
Guatemala	56	19	74	59	40	71	319
Honduras	15	4	15	28	12	15	89
Nicaragua	36	38	29	24	12	16	155
Panamá	25	44	31	49	32	34	215
AMÉRICA DEL SUR	525	440	353	424	317	384	2 443
Argentina	160	45	59	127	90	48	529
Bolivia	10	1	3	3	5	8	30
Brasil	101	122	63	102	56	58	502
Chile	125	187	58	44	48	74	536
Colombia	60	28	107	56	49	60	360
Ecuador	6	4	4	21	19	5	59
Guyana	1	2	1	1	0	7	12
Paraguay	2	1	1	3	1	3	11
Perú	18	17	35	22	21	74	187
Surinam	0	0	1	0	0	0	1
Uruguay	18	13	6	10	8	29	84
Venezuela	24	20	15	35	20	18	132
CARIBE	57	44	57	59	71	66	354
Bahamas	1	2	1	6	1	4	15
Bermuda	8	2	2	4	4	7	27
Cuba	2	4	10	2	5	10	33
Haití	3	5	1	3	4	0	16
Jamaica	9	6	15	14	13	11	68
Puerto Rico ¹			0	0	0	0	0
República Dominicana	17	9	20	18	22	21	107
Trinidad y Tobago	8	8	3	8	14	4	45
Otros	9	8	5	4	8	9	43
EUROPA	3 997	3 880	3 226	3 351	2 357	2 001	18 812
Alemania	368	485	448	302	110	60	1 773
Austria	44	47	34	15	14	6	160
Bélgica	74	106	86	114	32	10	422
Dinamarca	38	59	28	36	11	22	194
Eslovaquia	29	16	10	23	5	0	83
España	104	95	79	111	65	81	535
Finlandia	22	5	10	16	3	10	66

PAÍSES Y/O ZONAS	Mes						I-Sem 2017
	Enero	Febrero	Marzo	Abril	Mayo	Junio	
Francia	265	533	287	355	81	77	1 598
Hungría	18	13	12	15	2	3	63
Irlanda	59	35	42	47	23	27	233
Israel	57	47	50	124	39	24	341
Italia	363	193	174	160	61	67	1 018
Noruega	27	38	25	29	8	15	142
Países Bajos	145	133	88	74	45	52	537
Polonia	65	57	41	44	45	24	276
Portugal	15	30	26	38	10	7	126
Reino Unido	1 798	1 565	1 486	1 531	1 639	1 378	9 397
Republica Checa	44	65	40	29	8	8	194
Rumanía	7	9	7	21	15	7	66
Rusia	74	45	52	50	14	13	248
Suecia	152	81	56	41	34	23	387
Suiza	86	103	57	81	31	20	378
Otros	143	120	88	95	62	67	575
ASIA	205	188	278	249	268	142	1 330
China	58	31	66	53	42	27	277
Filipinas	13	15	10	16	24	16	94
India	41	54	91	85	65	52	388
Japón	29	39	39	28	56	15	206
Rep. de Corea (Sur)	34	14	21	24	31	9	133
Rep. Dem. Pop. Corea (Norte)	0					0	0
Taiwan	1	6	10	7	4	4	32
Otros	29	29	41	36	46	19	200
ÁFRICA	49	46	43	52	49	41	280
Arabia Saudita	1	2	1	0	0	0	4
Líbano	6	0	0	5	3	3	17
Marruecos	4	6	1	9	2	0	22
Nigeria	0	3	4	1	4	5	17
Sudáfrica	13	19	19	13	14	20	98
Otros	25	16	18	24	26	13	122
OCEANÍA	147	129	149	172	109	96	802
Australia	124	118	128	148	95	71	684
Nueva Zelanda	22	11	21	24	14	25	117
Otros	1	0	0	0	0	0	1

1/ La mayoría de las llegadas de Puerto Rico quedan registradas en Estados Unidos porque utilizan el pasaporte de este país.

Fuente: ICT con datos de la Dirección General de Migración y Extranjería.

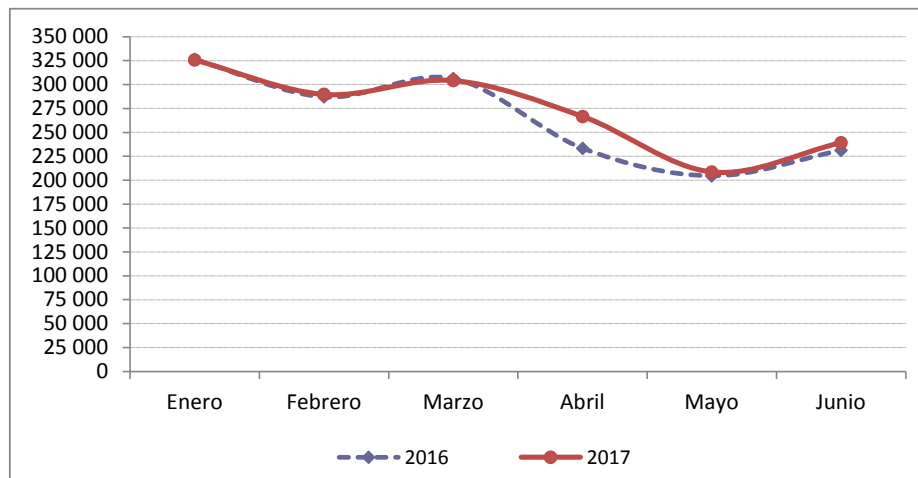


CUADRO 5
LLEGADAS INTERNACIONALES A COSTA RICA POR TODAS LAS VÍAS
I SEMESTRE 2016-2017

Mes	2016	2017	Variaciones 2015 vrs 2016	
			Absoluta	Relativa (%)
Enero	326 227	325 712	- 515	-0.2
Febrero	287 090	289 723	2 633	0.9
Marzo	306 307	304 196	- 2 111	-0.7
Abril	233 402	266 671	33 269	14.3
Mayo	204 565	208 584	4 019	2.0
Junio	231 305	239 251	7 946	3.4
I Semestre	1 588 896	1 634 137	45 241	2.8

Fuente: ICT con datos de la Dirección General de Migración y Extranjería.

GRÁFICO 1
LLEGADAS INTERNACIONALES A COSTA RICA POR TODAS LAS VÍAS
I SEMESTRE 2016-2017



Fuente: ICT con datos de la Dirección General de Migración y Extranjería.

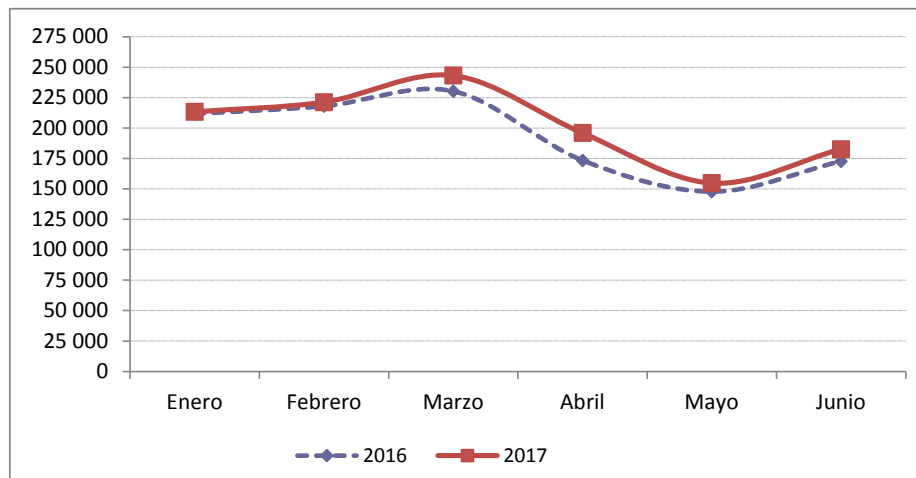


CUADRO 6
LLEGADAS INTERNACIONALES POR VÍA AEREA
I SEMESTRE 2016-2017

Mes	2016	2017	Variaciones 2015 vrs 2016	
			Absoluta	Relativa (%)
Enero	211 630	213 312	1 682	0.8
Febrero	217 973	221 288	3 315	1.5
Marzo	230 251	243 112	12 861	5.6
Abril	173 423	195 909	22 486	13.0
Mayo	147 770	154 734	6 964	4.7
Junio	172 759	182 709	9 950	5.8
I Semestre	1 153 806	1 211 064	57 258	5.0

Fuente: ICT con datos de la Dirección General de Migración y Extranjería.

GRÁFICO 2
LLEGADAS INTERNACIONALES POR VÍA AEREA
I SEMESTRE 2016-2017



Fuente: ICT con datos de la Dirección General de Migración y Extranjería.

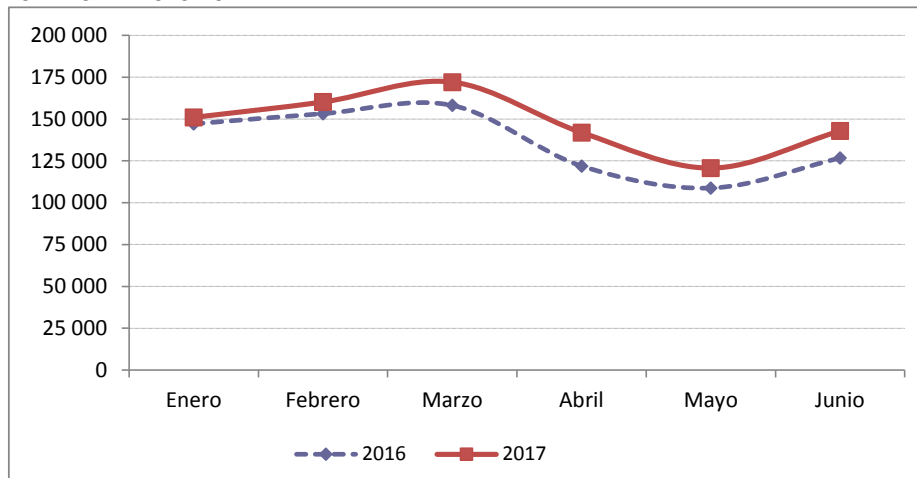


CUADRO 7
LLEGADAS INTERNACIONALES POR AEROPUERTO JUAN SANTAMARÍA (SJO)
I SEMESTRE 2016-2017

Mes	2016	2017	Variaciones 2015 vrs 2016	
			Absoluta	Relativa (%)
Enero	147 100	150 982	3 882	2.6
Febrero	153 234	160 182	6 948	4.5
Marzo	158 151	172 079	13 928	8.8
Abril	121 922	141 948	20 026	16.4
Mayo	108 783	120 714	11 931	11.0
Junio	126 725	142 870	16 145	12.7
I Semestre	815 915	888 775	72 860	8.9

Fuente: ICT con datos de la Dirección General de Migración y Extranjería.

GRÁFICO 3
LLEGADAS INTERNACIONALES POR AEROPUERTO JUAN SANTAMARÍA (SJO)
I SEMESTRE 2016-2017



Fuente: ICT con datos de la Dirección General de Migración y Extranjería.

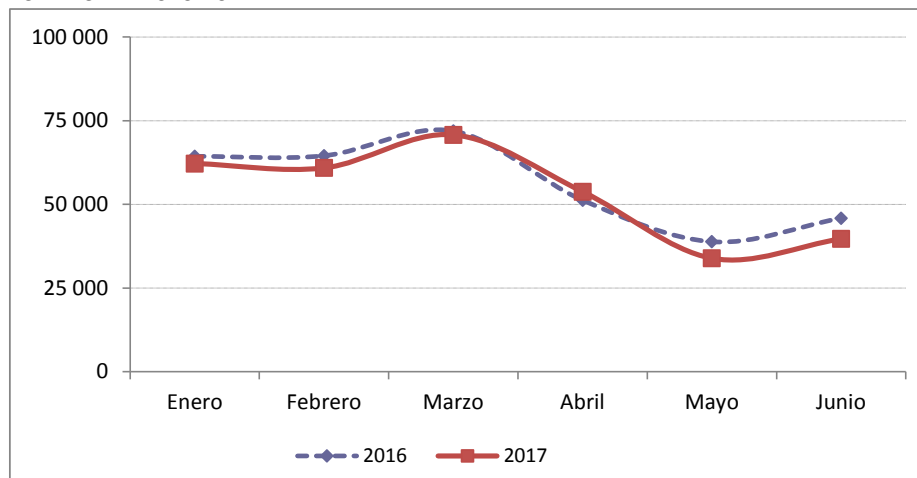


CUADRO 8
LLEGADAS INTERNACIONALES POR AEROPUERTO DANIEL ODUBER QUIRÓS (LIR)
I SEMESTRE 2016-2017

Mes	2016	2017	Variaciones 2015 vrs 2016	
			Absoluta	Relativa (%)
Enero	64 368	62 230	- 2 138	-3.3
Febrero	64 541	60 896	- 3 645	-5.6
Marzo	71 936	70 790	- 1 146	-1.6
Abril	51 262	53 810	2 548	5.0
Mayo	38 849	33 903	- 4 946	-12.7
Junio	45 906	39 711	- 6 195	-13.5
I Semestre	336 862	321 340	- 15 522	-4.6

Fuente: ICT con datos de la Dirección General de Migración y Extranjería.

GRÁFICO 4
LLEGADAS INTERNACIONALES POR AEROPUERTO DANIEL ODUBER QUIRÓS (LIR)
I SEMESTRE 2016-2017



Fuente: ICT con datos de la Dirección General de Migración y Extranjería.

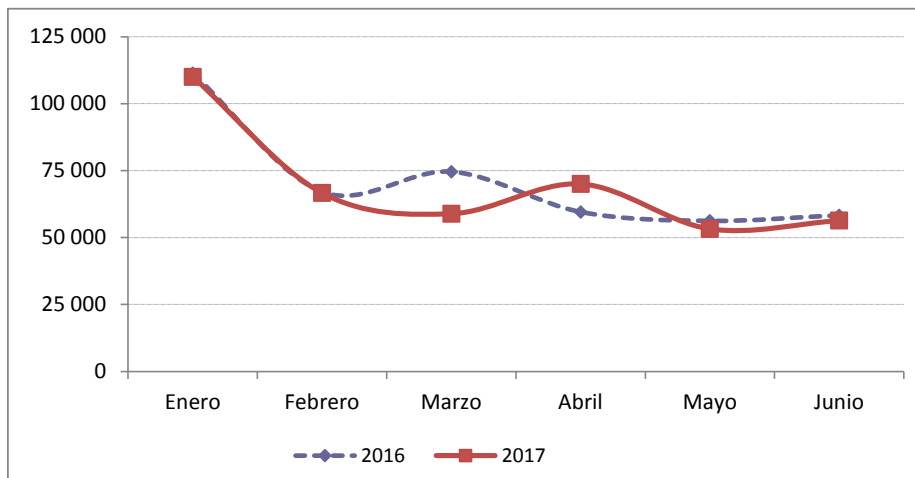


CUADRO 9
LLEGADAS INTERNACIONALES POR VÍA TERRESTRE Y FLUVIAL
I SEMESTRE 2016-2017

Mes	2016	2017	Variaciones 2015 vrs 2016	
			Absoluta	Relativa (%)
Enero	111 384	110 074	- 1 310	-1.2
Febrero	67 092	66 663	- 429	-0.6
Marzo	74 609	58 910	- 15 699	-21.0
Abril	59 572	70 014	10 442	17.5
Mayo	56 242	53 234	- 3 008	-5.3
Junio	58 323	56 361	- 1 962	-3.4
I Semestre	427 222	415 256	- 11 966	-2.8

Fuente: ICT con datos de la Dirección General de Migración y Extranjería.

GRÁFICO 5
LLEGADAS INTERNACIONALES POR VÍA TERRESTRE Y FLUVIAL
I SEMESTRE 2016-2017



Fuente: ICT con datos de la Dirección General de Migración y Extranjería.