



INSTITUTO COSTARRICENSE DE TURISMO  
DIRECCIÓN DE PLANEAMIENTO Y DESARROLLO TURÍSTICO  
UNIDAD DE ADMINISTRACIÓN DE LA INFORMACIÓN

## Metadatos de los Registros Administrativos

<b>Título del registro</b>	<b>Llegadas internacionales por países y puesto migratorio.</b>
<b>Descripción</b>	En los primeros diez días del mes, la Dirección General de Migración y Extranjería envía un archivo a la Unidad de Administración de la Información con las llegadas internacionales acumuladas durante el mes anterior, y de forma automatizada se carga en un sistema que consolida la información.
<b>Objetivos</b>	<ul style="list-style-type: none"><li>o Obtener una variable proxy para la cantidad de turistas que visitan el país.</li><li>o Construir un indicador de las llegadas internacionales, para monitorear la actividad turística en Costa Rica.</li></ul>
<b>Recolección de la información</b>	<p><b>Período:</b> Continuo</p> <p><b>Método:</b> Escaneo del pasaporte de la persona que realiza el movimiento migratorio.</p> <p><b>Lugar:</b> Puestos Migratorios;</p> <ul style="list-style-type: none"><li>o Vía Aérea: Aeropuerto Internacional Juan Santamaría, Aeropuerto Internacional Daniel Oduber Quiros, Aeropuerto Internacional Tobías Bolaños y Aeropuerto Internacional de Limón .</li><li>o Vía Terrestre: Paso Canoas, Peñas Blancas, Sabalito, las Tablillas y Sixaola</li><li>o Vía Fluvial: Los Chiles (Se contabiliza en la vía terrestre)</li><li>o Vía Marítima: Golfito, Limón, Playas del Coco, Puntarenas y Quepos. Por definición no se incluyen los cruceristas.</li></ul>
<b>Variables de referencia</b>	Puestos migratorios por vía (aérea, terrestre y marítima), y nacionalidad.
<b>Difusión</b>	Sección de Estadística del sitio web <a href="http://www.ict.go.cr">www.ict.go.cr</a> en <b>Informes Estadísticos</b> .
<b>Periodicidad</b>	Mensual con publicación, semestral y anual.
<b>Fuente</b>	Dirección General de Migración y Extranjería (DGME).
<b>Observaciones</b>	<p>Con el propósito de depurar el indicador se realiza lo siguiente:</p> <ul style="list-style-type: none"><li>o No se incluyen las llegadas de Costa Rica.</li><li>o En diciembre, a las llegadas de Nicaragua se les resta la cantidad permisos de empleos temporales otorgados a los trabajadores nicaragüenses, según información que también es proporcionada por la Dirección General de Migración y Extranjería.</li><li>o Cuando se tienen consolidados los datos, se analizan las variaciones y tendencias.</li></ul>

## INFORME ESTADÍSTICO SEMESTRAL, PRIMER SEMESTRE 2018 (IS-2018)

El Instituto Costarricense de Turismo, se complace en presentar el *Informe Estadístico Semestral de Turismo 2018*.

Este documento resume los datos sobre llegadas de turistas internacionales, durante el *primer semestre 2018*.

La información presentada ha sido recolectada y organizada por funcionarios de la Unidad de Administración de la Información con el objetivo de brindar un panorama del sector turístico y poner a disposición información clave para la toma de decisiones.

Se agradece la colaboración en el suministro de información a la Dirección General de Migración y Extranjería.

### ÍNDICE

---

#### METODOLOGÍA

[METADATOS: LLEGADAS INTERNACIONALES POR PAÍSES Y PUESTO MIGRATORIO](#)

#### CUADROS

- 1 [LLEGADAS INTERNACIONALES A COSTA RICA, SEGÚN ZONAS Y PAÍSES, POR MES I SEMESTRE 2018](#)
- 2 [LLEGADAS INTERNACIONALES A COSTA RICA, VÍA AÉREA, SEGÚN ZONAS Y PAÍSES, POR MES I SEMESTRE 2018](#)
- 3 [LLEGADAS INTERNACIONALES A COSTA RICA, AEROPUERTO JUAN SANTAMARÍA, SEGÚN ZONAS Y PAÍSES, POR MES I SEMESTRE 2018](#)
- 4 [LLEGADAS INTERNACIONALES A COSTA RICA, AEROPUERTO DANIEL ODUBER QUIRÓS, SEGÚN ZONAS Y PAÍSES, POR MES I SEMESTRE 2018](#)

#### CUADROS Y GRÁFICOS

- 5 [LLEGADAS INTERNACIONALES A COSTA RICA POR TODAS LAS VÍAS I SEMESTRE 2017-2018](#)
- 6 [LLEGADAS INTERNACIONALES POR VÍA AEREA I SEMESTRE 2017-2018](#)
- 7 [LLEGADAS INTERNACIONALES POR AEROPUERTO JUAN SANTAMARÍA I SEMESTRE 2017-2018](#)
- 8 [LLEGADAS INTERNACIONALES POR AEROPUERTO DANIEL ODUBER QUIROS I SEMESTRE 2017-2018](#)
- 9 [LLEGADAS INTERNACIONALES POR VÍA TERRESTRE Y FLUVIAL I SEMESTRE 2017-2018](#)



**CUADRO 1**  
**LLEGADAS INTERNACIONALES A COSTA RICA, TODAS LAS VÍAS, SEGÚN ZONAS Y PAÍSES, POR MES**  
**I SEMESTRE 2018**

PAÍSES Y/O ZONAS	Mes						I-Sem 2018
	Enero	Febrero	Marzo	Abril	Mayo	Junio	
<b>TOTAL</b>	<b>336 894</b>	<b>303 606</b>	<b>328 688</b>	<b>260 366</b>	<b>206 930</b>	<b>224 661</b>	<b>1 661 145</b>
<b>AMÉRICA DEL NORTE</b>	<b>160 009</b>	<b>167 082</b>	<b>195 198</b>	<b>135 571</b>	<b>114 659</b>	<b>143 734</b>	<b>916 253</b>
Canadá	36 239	34 745	31 193	19 733	9 617	6 828	138 355
Estados Unidos	116 286	124 406	154 155	107 512	96 879	128 342	727 580
México	7 484	7 931	9 850	8 326	8 163	8 564	50 318
<b>AMÉRICA CENTRAL</b>	<b>96 471</b>	<b>58 528</b>	<b>56 377</b>	<b>61 120</b>	<b>43 338</b>	<b>37 136</b>	<b>352 970</b>
Belize	93	81	81	95	96	51	497
El Salvador	6 992	5 824	7 126	6 767	5 937	4 564	37 210
Guatemala	5 398	5 634	5 884	5 727	5 786	4 630	33 059
Honduras	3 989	3 130	3 428	3 310	2 764	2 224	18 845
Nicaragua	67 895	34 095	32 771	38 803	22 940	20 165	216 669
Panamá	12 104	9 764	7 087	6 418	5 815	5 502	46 690
<b>AMÉRICA DEL SUR</b>	<b>20 565</b>	<b>16 642</b>	<b>16 953</b>	<b>15 869</b>	<b>15 617</b>	<b>13 883</b>	<b>99 529</b>
Argentina	6 244	4 065	4 516	3 552	2 977	2 660	24 014
Bolivia	221	158	173	173	202	178	1 105
Brasil	2 174	1 946	1 746	2 107	1 782	1 591	11 346
Chile	1 842	2 366	1 350	1 220	1 287	1 188	9 253
Colombia	4 654	3 578	4 156	4 087	3 978	3 745	24 198
Ecuador	627	441	568	490	605	418	3 149
Guyana	23	14	10	14	25	31	117
Paraguay	80	78	118	67	95	80	518
Perú	1 246	1 156	1 194	1 060	1 447	1 090	7 193
Surinam	11	6	6	8	26	4	61
Uruguay	386	309	435	327	368	362	2 187
Venezuela	3 057	2 525	2 681	2 764	2 825	2 536	16 388
<b>CARIBE</b>	<b>1 094</b>	<b>945</b>	<b>1 138</b>	<b>1 230</b>	<b>1 196</b>	<b>926</b>	<b>6 529</b>
Bahamas	23	22	29	16	32	18	140
Bermuda	14	34	43	27	41	12	171
Cuba	284	206	266	280	288	242	1 566
Haití	40	17	39	38	30	24	188
Jamaica	84	69	71	94	100	87	505
Puerto Rico <sup>1</sup>	0	1	1	0	1	1	4
República Dominicana	538	396	516	570	565	412	2 997
Trinidad y Tobago	66	159	115	154	83	89	666
Otros Caribe	45	41	58	51	56	41	292
<b>EUROPA</b>	<b>52 920</b>	<b>55 119</b>	<b>52 703</b>	<b>41 208</b>	<b>27 137</b>	<b>24 519</b>	<b>253 606</b>
Alemania	7 282	8 751	10 217	6 258	4 165	3 303	39 976
Austria	976	1 042	811	581	404	357	4 171
Bélgica	1 276	1 202	1 412	1 039	518	680	6 127
Dinamarca	1 171	1 081	827	377	226	273	3 955
Eslovaquia	148	175	203	136	78	56	796
España	4 861	4 298	5 722	4 426	4 386	4 710	28 403
Finlandia	283	300	179	90	103	95	1 050

PAÍSES Y/O ZONAS	Mes						I-Sem 2018
	Enero	Febrero	Marzo	Abril	Mayo	Junio	
Francia	9 338	12 322	8 956	8 595	3 181	2 451	44 843
Hungría	293	237	166	108	74	62	940
Irlanda	382	378	491	374	377	398	2 400
Israel	1 411	1 521	1 778	1 348	1 164	977	8 199
Italia	3 485	3 118	2 421	2 208	1 729	1 634	14 595
Noruega	540	378	487	265	142	262	2 074
Países Bajos	3 332	2 953	2 484	2 963	1 856	1 425	15 013
Polonia	1 001	861	440	389	254	181	3 126
Portugal	388	744	549	477	693	328	3 179
Reino Unido	8 406	8 259	8 785	6 354	4 611	4 492	40 907
Republica Checa	577	645	530	315	153	121	2 341
Rumanía	233	191	218	177	120	98	1 037
Rusia	691	452	474	405	352	291	2 665
Suecia	1 911	1 697	1 154	561	302	442	6 067
Suiza	3 445	3 265	3 216	2 797	1 604	1 328	15 655
Otros Europa	1 490	1 249	1 183	965	645	555	6 087
<b>ASIA Y EL PACÍFICO</b>	<b>5 349</b>	<b>4 946</b>	<b>5 891</b>	<b>5 002</b>	<b>4 646</b>	<b>4 119</b>	<b>29 953</b>
China	1 098	1 292	1 820	1 304	1 211	1 114	7 839
Filipinas	260	212	222	252	210	226	1 382
India	615	558	776	719	711	592	3 971
Japón	627	663	814	581	414	389	3 488
Rep. de Corea (Sur)	577	549	497	301	393	295	2 612
Rep. Dem. Pop. Corea (Norte)							0
Taiwan	272	185	288	213	253	230	1 441
Australia	1 380	1 055	986	1 073	921	843	6 258
Nueva Zelanda	296	183	200	311	306	238	1 534
Otros Asia y El Pacífico	224	249	288	248	227	192	1 428
<b>ÁFRICA</b>	<b>338</b>	<b>241</b>	<b>292</b>	<b>277</b>	<b>258</b>	<b>281</b>	<b>1 687</b>
Marruecos	32	38	27	27	20	13	157
Nigeria	15	10	26	16	21	19	107
Sudáfrica	149	141	132	144	134	134	834
Otros África	142	52	107	90	83	115	589
<b>ORIENTE MEDIO</b>	<b>148</b>	<b>103</b>	<b>136</b>	<b>89</b>	<b>79</b>	<b>63</b>	<b>618</b>
Arabia Saudita	47	16	19	20	10	14	126
Egipto	28	20	11	10	16	15	100
Emiratos Árabes Unidos	7	5	6	6	6	5	35
Jordania	10	8	18	8	10	5	59
Líbano	19	14	44	19	11	10	117
Otros Oriente Medio	37	40	38	26	26	14	181

1/ La mayoría de las llegadas de Puerto Rico quedan registradas en Estados Unidos porque utilizan el pasaporte de este país.

Fuente: ICT con datos de la Dirección General de Migración y Extranjería.



**CUADRO 2**  
**LLEGADAS INTERNACIONALES A COSTA RICA, VÍA AÉREA, SEGÚN ZONAS Y PAÍSES, POR MES**  
**I SEMESTRE 2018**

PAÍSES Y/O ZONAS	Mes						I-Sem 2018
	Enero	Febrero	Marzo	Abril	Mayo	Junio	
<b>TOTAL</b>	<b>227 694</b>	<b>235 830</b>	<b>262 313</b>	<b>194 717</b>	<b>164 902</b>	<b>193 666</b>	<b>1 279 122</b>
<b>AMÉRICA DEL NORTE</b>	<b>149 329</b>	<b>157 686</b>	<b>185 024</b>	<b>128 096</b>	<b>110 339</b>	<b>140 304</b>	<b>870 778</b>
Canadá	33 016	31 488	28 527	18 016	8 669	6 234	125 950
Estados Unidos	109 328	118 661	147 118	102 255	93 799	125 812	696 973
México	6 985	7 537	9 379	7 825	7 871	8 258	47 855
<b>AMÉRICA CENTRAL</b>	<b>11 466</b>	<b>12 103</b>	<b>11 878</b>	<b>12 107</b>	<b>12 435</b>	<b>14 158</b>	<b>74 147</b>
Belize	86	70	64	82	95	49	446
El Salvador	2 893	2 709	2 866	3 028	2 841	2 642	16 979
Guatemala	3 173	3 509	3 595	3 398	3 555	3 496	20 726
Honduras	1 381	1 565	1 402	1 375	1 491	1 438	8 652
Nicaragua	1 526	1 554	1 441	1 642	1 840	4 123	12 126
Panamá	2 407	2 696	2 510	2 582	2 613	2 410	15 218
<b>AMÉRICA DEL SUR</b>	<b>17 476</b>	<b>14 557</b>	<b>14 955</b>	<b>14 359</b>	<b>14 414</b>	<b>12 863</b>	<b>88 624</b>
Argentina	4 510	3 127	3 604	2 904	2 508	2 217	18 870
Bolivia	198	150	148	156	200	166	1 018
Brasil	1 927	1 775	1 601	1 957	1 625	1 489	10 374
Chile	1 481	1 919	1 108	1 074	1 149	1 108	7 839
Colombia	4 308	3 372	3 856	3 812	3 826	3 588	22 762
Ecuador	588	429	538	462	584	404	3 005
Guyana	18	13	10	12	25	30	108
Paraguay	68	68	103	61	93	78	471
Perú	1 110	1 037	1 060	973	1 353	1 024	6 557
Surinam	11	6	6	8	26	4	61
Uruguay	330	269	388	296	327	334	1 944
Venezuela	2 927	2 392	2 533	2 644	2 698	2 421	15 615
<b>CARIBE</b>	<b>1 054</b>	<b>914</b>	<b>1 085</b>	<b>1 174</b>	<b>1 173</b>	<b>902</b>	<b>6 302</b>
Bahamas	22	21	28	15	32	18	136
Bermuda	12	32	41	26	40	12	163
Cuba	277	200	259	276	285	236	1 533
Haití	37	15	38	38	30	23	181
Jamaica	81	68	69	87	95	85	485
Puerto Rico <sup>1</sup>	0	1	1	0	1	1	4
República Dominicana	520	381	484	538	556	406	2 885
Trinidad y Tobago	65	159	108	149	80	81	642
Otros Caribe	40	37	57	45	54	40	273
<b>EUROPA</b>	<b>43 817</b>	<b>46 215</b>	<b>44 000</b>	<b>34 358</b>	<b>22 223</b>	<b>21 426</b>	<b>212 039</b>
Alemania	5 527	6 891	7 778	4 733	3 269	2 792	30 990
Austria	777	833	645	456	331	309	3 351
Bélgica	1 049	978	1 226	852	418	622	5 145
Dinamarca	983	911	657	281	153	227	3 212
Eslovaquia	118	132	146	89	61	41	587
España	4 221	3 680	5 119	3 850	3 949	4 351	25 170
Finlandia	196	227	141	64	69	63	760

PAÍSES Y/O ZONAS	Mes						I-Sem 2018
	Enero	Febrero	Marzo	Abril	Mayo	Junio	
Francia	8 405	11 338	7 947	7 841	2 606	2 097	40 234
Hungría	229	179	140	93	60	54	755
Irlanda	289	275	397	284	300	333	1 878
Israel	1 203	1 313	1 614	972	736	672	6 510
Italia	2 761	2 426	1 920	1 795	1 407	1 435	11 744
Noruega	433	287	347	176	123	231	1 597
Países Bajos	2 748	2 464	1 928	2 552	1 412	1 195	12 299
Polonia	713	554	291	301	186	157	2 202
Portugal	326	495	455	395	607	300	2 578
Reino Unido	7 185	7 139	7 628	5 316	4 005	4 106	35 379
Republica Checa	457	485	404	268	119	111	1 844
Rumanía	185	162	184	140	106	80	857
Rusia	488	347	364	334	266	242	2 041
Suecia	1 554	1 384	920	377	204	405	4 844
Suiza	2 845	2 743	2 761	2 411	1 291	1 130	13 181
Otros Europa	1 125	972	988	778	545	473	4 881
<b>ASIA Y EL PACÍFICO</b>	<b>4 126</b>	<b>4 064</b>	<b>4 983</b>	<b>4 297</b>	<b>4 028</b>	<b>3 696</b>	<b>25 194</b>
China	1 018	1 228	1 758	1 256	1 163	1 082	7 505
Filipinas	179	151	156	194	175	186	1 041
India	522	511	738	670	696	570	3 707
Japón	498	594	654	511	353	350	2 960
Rep. de Corea (Sur)	521	472	419	270	329	273	2 284
Rep. Dem. Pop. Corea (Norte)							0
Taiwan	180	144	196	202	234	205	1 161
Australia	814	642	665	734	645	652	4 152
Nueva Zelanda	203	116	140	231	216	200	1 106
Otros Asia y El Pacífico	191	206	257	229	217	178	1 278
<b>ÁFRICA</b>	<b>293</b>	<b>196</b>	<b>262</b>	<b>246</b>	<b>224</b>	<b>258</b>	<b>1 479</b>
Marruecos	25	29	26	22	19	12	133
Nigeria	13	10	26	16	20	19	104
Sudáfrica	118	111	106	125	105	112	677
Otros África	137	46	104	83	80	115	565
<b>ORIENTE MEDIO</b>	<b>133</b>	<b>95</b>	<b>126</b>	<b>80</b>	<b>66</b>	<b>59</b>	<b>559</b>
Arabia Saudita	46	16	18	19	10	12	121
Egipto	23	19	11	9	16	15	93
Emiratos Árabes Unidos	7	5	6	6	6	5	35
Jordania	8	6	17	5	4	5	45
Líbano	19	14	39	19	11	10	112
Otros Oriente Medio	30	35	35	22	19	12	153

1/ La mayoría de las llegadas de Puerto Rico quedan registradas en Estados Unidos porque utilizan el pasaporte de este país.

Fuente: ICT con datos de la Dirección General de Migración y Extranjería.



**CUADRO 3**  
**LLEGADAS INTERNACIONALES A COSTA RICA, AEROPUERTO JUAN SANTAMARÍA (SJO), SEGÚN ZONAS Y PAÍSES, POR MES**  
**I SEMESTRE 2018**

PAÍSES Y/O ZONAS	Mes						I-Sem 2018
	Enero	Febrero	Marzo	Abril	Mayo	Junio	
<b>TOTAL</b>	<b>162 727</b>	<b>172 804</b>	<b>190 135</b>	<b>142 982</b>	<b>128 558</b>	<b>149 701</b>	<b>946 907</b>
<b>AMÉRICA DEL NORTE</b>	<b>89 766</b>	<b>99 573</b>	<b>117 260</b>	<b>80 376</b>	<b>77 116</b>	<b>99 124</b>	<b>563 215</b>
Canadá	15 326	16 195	14 663	8 015	5 175	3 716	63 090
Estados Unidos	67 510	75 945	93 355	64 637	64 225	87 286	452 958
México	6 930	7 433	9 242	7 724	7 716	8 122	47 167
<b>AMÉRICA CENTRAL</b>	<b>11 317</b>	<b>11 923</b>	<b>11 737</b>	<b>11 974</b>	<b>12 251</b>	<b>14 020</b>	<b>73 222</b>
Belize	85	70	64	81	93	47	440
El Salvador	2 881	2 658	2 847	3 013	2 820	2 623	16 842
Guatemala	3 137	3 465	3 551	3 365	3 515	3 457	20 490
Honduras	1 376	1 563	1 401	1 371	1 478	1 434	8 623
Nicaragua	1 489	1 522	1 415	1 617	1 799	4 089	11 931
Panamá	2 349	2 645	2 459	2 527	2 546	2 370	14 896
<b>AMÉRICA DEL SUR</b>	<b>17 051</b>	<b>14 126</b>	<b>14 647</b>	<b>14 072</b>	<b>14 033</b>	<b>12 593</b>	<b>86 522</b>
Argentina	4 401	3 060	3 536	2 847	2 444	2 174	18 462
Bolivia	195	146	148	146	199	164	998
Brasil	1 795	1 646	1 529	1 874	1 520	1 412	9 776
Chile	1 390	1 784	1 078	1 036	1 048	1 060	7 396
Colombia	4 267	3 342	3 799	3 778	3 784	3 555	22 525
Ecuador	582	427	534	456	581	400	2 980
Guyana	18	12	8	8	20	29	95
Paraguay	67	61	98	60	83	72	441
Perú	1 095	1 022	1 044	950	1 339	1 005	6 455
Surinam	11	6	6	8	26	3	60
Uruguay	327	258	378	285	317	327	1 892
Venezuela	2 903	2 362	2 489	2 624	2 672	2 392	15 442
<b>CARIBE</b>	<b>1 011</b>	<b>882</b>	<b>1 033</b>	<b>1 110</b>	<b>1 095</b>	<b>844</b>	<b>5 975</b>
Bahamas	20	15	20	12	29	15	111
Bermuda	11	26	40	23	34	8	142
Cuba	274	199	251	270	275	233	1 502
Haití	35	15	35	31	25	20	161
Jamaica	68	63	58	79	83	74	425
Puerto Rico <sup>1</sup>	0	1	1	0	1	1	4
República Dominicana	508	373	472	524	526	385	2 788
Trinidad y Tobago	59	156	102	128	73	74	592
Otros Caribe	36	34	54	43	49	34	250
<b>EUROPA</b>	<b>39 421</b>	<b>42 365</b>	<b>40 522</b>	<b>31 393</b>	<b>20 148</b>	<b>19 491</b>	<b>193 340</b>
Alemania	5 136	6 499	7 450	4 575	3 159	2 704	29 523
Austria	734	797	615	432	317	297	3 192
Bélgica	964	886	1 156	768	395	611	4 780
Dinamarca	906	874	618	261	141	215	3 015
Eslovaquia	88	108	123	57	41	35	452
España	4 118	3 600	5 007	3 747	3 881	4 286	24 639
Finlandia	173	215	108	59	64	57	676

PAÍSES Y/O ZONAS	Mes						I-Sem 2018
	Enero	Febrero	Marzo	Abril	Mayo	Junio	
Francia	7 962	10 679	7 626	7 625	2 487	2 010	38 389
Hungría	194	166	125	82	50	50	667
Irlanda	233	239	340	227	266	294	1 599
Israel	1 158	1 272	1 542	919	723	647	6 261
Italia	2 513	2 208	1 783	1 691	1 335	1 380	10 910
Noruega	399	267	332	165	116	226	1 505
Países Bajos	2 610	2 355	1 814	2 446	1 356	1 156	11 737
Polonia	624	491	236	244	157	131	1 883
Portugal	295	477	425	379	591	282	2 449
Reino Unido	5 295	5 599	6 019	3 662	2 741	2 806	26 122
Republica Checa	285	319	309	238	98	104	1 353
Rumanía	169	154	178	125	86	66	778
Rusia	415	320	322	292	233	225	1 807
Suecia	1 451	1 317	831	345	183	385	4 512
Suiza	2 784	2 679	2 685	2 387	1 271	1 104	12 910
Otros Europa	915	844	878	667	457	420	4 181
<b>ASIA Y EL PACÍFICO</b>	<b>3 779</b>	<b>3 686</b>	<b>4 611</b>	<b>3 795</b>	<b>3 664</b>	<b>3 357</b>	<b>22 892</b>
China	986	1 173	1 693	1 205	1 102	1 037	7 196
Filipinas	164	124	138	179	161	148	914
India	472	460	650	538	632	523	3 275
Japón	476	555	626	466	314	317	2 754
Rep. de Corea (Sur)	492	441	404	244	303	256	2 140
Rep. Dem. Pop. Corea (Norte)							0
Taiwan	173	138	191	197	218	199	1 116
Australia	680	537	585	605	549	544	3 500
Nueva Zelanda	173	106	107	179	196	183	944
Otros Asia y El Pacífico	163	152	217	182	189	150	1 053
<b>ÁFRICA</b>	<b>266</b>	<b>166</b>	<b>220</b>	<b>198</b>	<b>188</b>	<b>221</b>	<b>1 259</b>
Marruecos	20	25	22	19	18	11	115
Nigeria	11	10	25	12	14	18	90
Sudáfrica	108	91	85	99	87	88	558
Otros África	127	40	88	68	69	104	496
<b>ORIENTE MEDIO</b>	<b>116</b>	<b>83</b>	<b>105</b>	<b>64</b>	<b>63</b>	<b>51</b>	<b>482</b>
Arabia Saudita	46	15	18	18	10	11	118
Egipto	19	14	10	7	15	11	76
Emiratos Árabes Unidos	7	5	2	6	6	5	31
Jordania	8	6	15	5	4	5	43
Líbano	19	11	34	14	11	8	97
Otros Oriente Medio	17	32	26	14	17	11	117

1/ La mayoría de las llegadas de Puerto Rico quedan registradas en Estados Unidos porque utilizan el pasaporte de este país.

Fuente: ICT con datos de la Dirección General de Migración y Extranjería.





**CUADRO 4**  
**LLEGADAS INTERNACIONALES A COSTA RICA, AEROPUERTO DANIEL ODUBER QUIRÓS (LIR), SEGÚN ZONAS Y PAÍSES, POR MES**  
**I SEMESTRE 2018**

PAÍSES Y/O ZONAS	Mes						I-Sem 2018
	Enero	Febrero	Marzo	Abril	Mayo	Junio	
<b>TOTAL</b>	<b>64 833</b>	<b>62 842</b>	<b>71 935</b>	<b>51 551</b>	<b>36 194</b>	<b>43 832</b>	<b>331 187</b>
<b>AMÉRICA DEL NORTE</b>	<b>59 538</b>	<b>58 075</b>	<b>67 658</b>	<b>47 642</b>	<b>33 190</b>	<b>41 166</b>	<b>307 269</b>
Canadá	17 682	15 284	13 845	9 998	3 494	2 518	62 821
Estados Unidos	41 801	42 693	53 691	37 560	29 548	38 520	243 813
México	55	98	122	84	148	128	635
<b>AMÉRICA CENTRAL</b>	<b>76</b>	<b>73</b>	<b>70</b>	<b>73</b>	<b>109</b>	<b>81</b>	<b>482</b>
Belize	1	0	0	1	2	2	6
El Salvador	11	10	13	11	17	19	81
Guatemala	11	14	10	11	18	11	75
Honduras	4	0	1	4	5	4	18
Nicaragua	28	26	20	16	24	22	136
Panamá	21	23	26	30	43	23	166
<b>AMÉRICA DEL SUR</b>	<b>404</b>	<b>402</b>	<b>263</b>	<b>264</b>	<b>353</b>	<b>228</b>	<b>1 914</b>
Argentina	106	64	67	56	64	42	399
Bolivia	3	4	0	10	1	2	20
Brasil	125	117	57	75	97	57	528
Chile	91	135	30	35	101	48	440
Colombia	38	26	42	31	37	30	204
Ecuador	6	2	4	6	3	4	25
Guyana	0	1	2	4	5	1	13
Paraguay	1	7	5	0	10	6	29
Perú	14	14	15	23	14	18	98
Surinam	0	0	0	0	0	1	1
Uruguay	3	11	10	11	10	7	52
Venezuela	17	21	31	13	11	12	105
<b>CARIBE</b>	<b>37</b>	<b>31</b>	<b>52</b>	<b>63</b>	<b>78</b>	<b>52</b>	<b>313</b>
Bahamas	2	6	8	3	3	3	25
Bermuda	1	6	1	3	6	4	21
Cuba	3	1	8	6	10	3	31
Haití	2	0	3	7	5	3	20
Jamaica	13	5	11	8	12	11	60
Puerto Rico <sup>1</sup>	0	0	0	0	0	0	0
República Dominicana	7	8	12	14	30	15	86
Trinidad y Tobago	6	3	6	21	7	7	50
Otros Caribe	3	2	3	1	5	6	20
<b>EUROPA</b>	<b>4 387</b>	<b>3 841</b>	<b>3 459</b>	<b>2 946</b>	<b>2 063</b>	<b>1 921</b>	<b>18 617</b>
Alemania	391	391	328	154	110	88	1 462
Austria	43	36	30	24	14	12	159
Bélgica	85	92	70	84	23	11	365
Dinamarca	77	37	39	20	12	12	197
Eslovaquia	30	24	23	32	20	6	135
España	97	78	107	99	64	62	507
Finlandia	23	12	33	5	5	6	84

PAÍSES Y/O ZONAS	Mes						I-Sem 2018
	Enero	Febrero	Marzo	Abril	Mayo	Junio	
Francia	443	659	318	215	119	83	1 837
Hungría	35	13	15	11	10	4	88
Irlanda	56	36	57	57	34	39	279
Israel	45	41	72	53	13	25	249
Italia	247	215	132	101	68	51	814
Noruega	34	20	15	11	7	5	92
Países Bajos	138	108	114	106	56	38	560
Polonia	89	63	55	57	29	26	319
Portugal	30	17	29	15	13	16	120
Reino Unido	1 889	1 539	1 608	1 648	1 263	1 300	9 247
Republica Checa	172	166	95	30	21	7	491
Rumanía	16	8	6	15	20	14	79
Rusia	73	27	38	42	33	17	230
Suecia	103	67	89	32	21	20	332
Suiza	61	64	76	24	20	26	271
Otros Europa	210	128	110	111	88	53	700
<b>ASIA Y EL PACÍFICO</b>	<b>347</b>	<b>378</b>	<b>370</b>	<b>502</b>	<b>364</b>	<b>339</b>	<b>2 300</b>
China	32	55	65	51	61	45	309
Filipinas	15	27	18	15	14	38	127
India	50	51	88	132	64	47	432
Japón	22	39	27	45	39	33	205
Rep. de Corea (Sur)	29	31	15	26	26	17	144
Rep. Dem. Pop. Corea (Norte)							0
Taiwan	7	6	5	5	16	6	45
Australia	134	105	79	129	96	108	651
Nueva Zelanda	30	10	33	52	20	17	162
Otros Asia y El Pacífico	28	54	40	47	28	28	225
<b>ÁFRICA</b>	<b>27</b>	<b>30</b>	<b>42</b>	<b>45</b>	<b>34</b>	<b>37</b>	<b>215</b>
Marruecos	5	4	4	3	1	1	18
Nigeria	2		1	4	6	1	14
Sudáfrica	10	20	21	23	17	24	115
Otros África	10	6	16	15	10	11	68
<b>ORIENTE MEDIO</b>	<b>17</b>	<b>12</b>	<b>21</b>	<b>16</b>	<b>3</b>	<b>8</b>	<b>77</b>
Arabia Saudita		1		1		1	3
Egipto	4	5	1	2	1	4	17
Emiratos Árabes Unidos			4				4
Jordania			2				2
Líbano		3	5	5		2	15
Otros Oriente Medio	13	3	9	8	2	1	36

1/ La mayoría de las llegadas de Puerto Rico quedan registradas en Estados Unidos porque utilizan el pasaporte de este país.

Fuente: ICT con datos de la Dirección General de Migración y Extranjería.

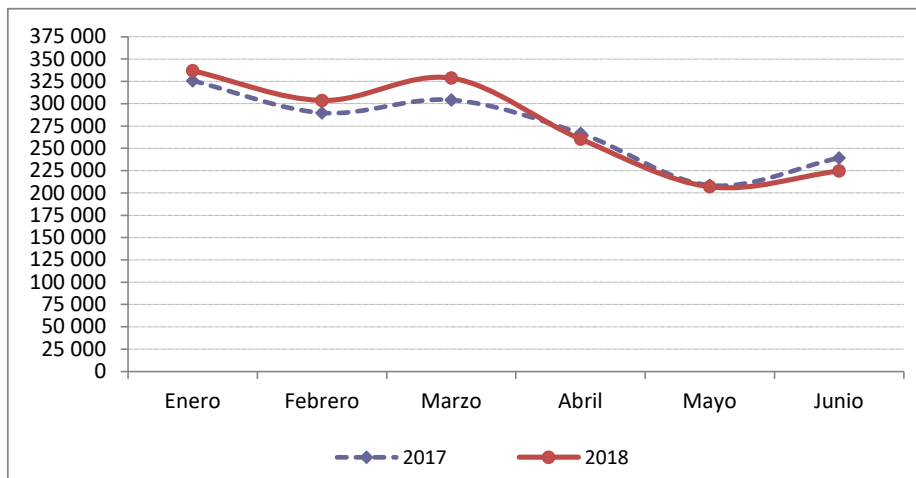


**CUADRO 5**  
**LLEGADAS INTERNACIONALES A COSTA RICA POR TODAS LAS VÍAS**  
**I SEMESTRE 2017-2018**

Mes	2017	2018	Variaciones 2017 vrs 2018	
			Absoluta	Relativa (%)
Enero	325 712	336 894	11 182	3.4
Febrero	289 723	303 606	13 883	4.8
Marzo	304 196	328 688	24 492	8.1
Abril	266 671	260 366	- 6 305	-2.4
Mayo	208 584	206 930	- 1 654	-0.8
Junio	239 251	224 661	- 14 590	-6.1
<b>I Semestre</b>	<b>1 634 137</b>	<b>1 661 145</b>	<b>27 008</b>	<b>1.7</b>

Fuente: ICT con datos de la Dirección General de Migración y Extranjería.

**GRÁFICO 1**  
**LLEGADAS INTERNACIONALES A COSTA RICA POR TODAS LAS VÍAS**  
**I SEMESTRE 2017-2018**



Fuente: ICT con datos de la Dirección General de Migración y Extranjería.

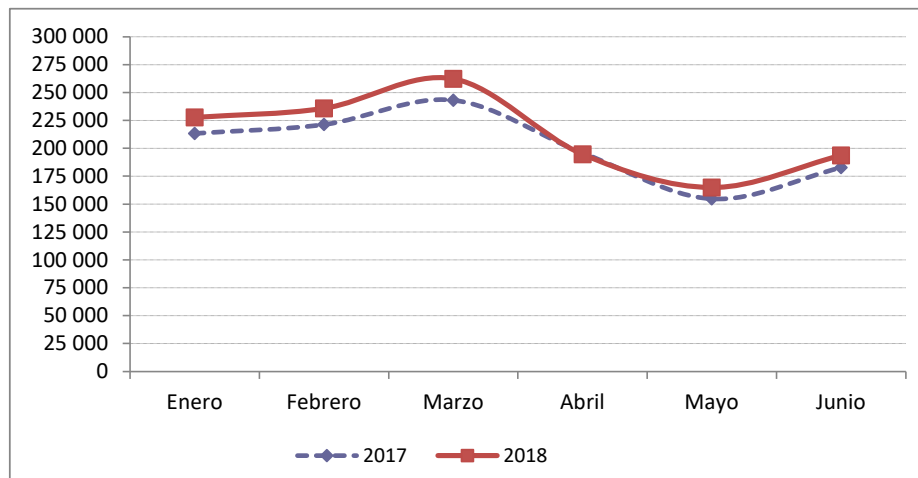


**CUADRO 6**  
**LLEGADAS INTERNACIONALES POR VÍA AEREA**  
**I SEMESTRE 2017-2018**

Mes	2017	2018	Variaciones 2017 vrs 2018	
			Absoluta	Relativa (%)
Enero	213 312	227 694	14 382	6.7
Febrero	221 288	235 830	14 542	6.6
Marzo	243 112	262 313	19 201	7.9
Abril	195 909	194 717	- 1 192	-0.6
Mayo	154 734	164 902	10 168	6.6
Junio	182 709	193 666	10 957	6.0
<b>I Semestre</b>	<b>1 211 064</b>	<b>1 279 122</b>	<b>68 058</b>	<b>5.6</b>

Fuente: ICT con datos de la Dirección General de Migración y Extranjería.

**GRÁFICO 2**  
**LLEGADAS INTERNACIONALES POR VÍA AEREA**  
**I SEMESTRE 2017-2018**



Fuente: ICT con datos de la Dirección General de Migración y Extranjería.

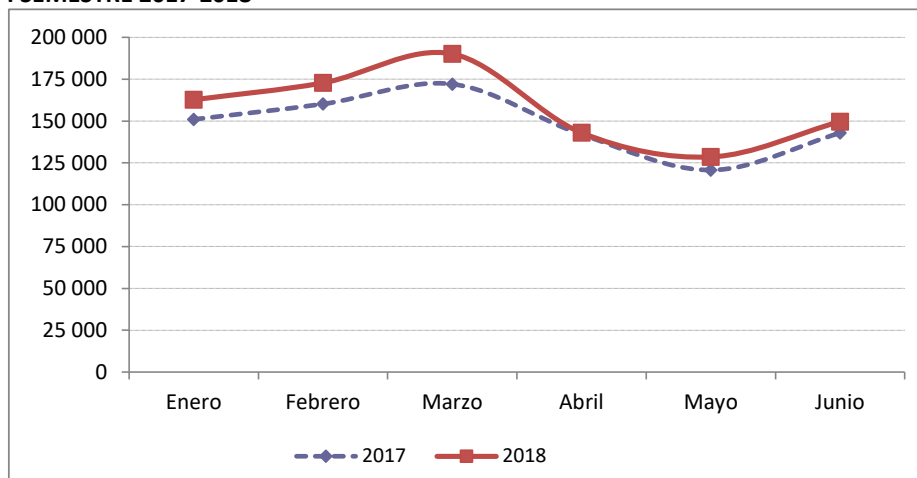


**CUADRO 7**  
**LLEGADAS INTERNACIONALES POR AEROPUERTO JUAN SANTAMARÍA (SJO)**  
**I SEMESTRE 2017-2018**

Mes	2017	2018	Variaciones 2017 vrs 2018	
			Absoluta	Relativa (%)
Enero	150 982	162 727	11 745	7.8
Febrero	160 182	172 804	12 622	7.9
Marzo	172 079	190 135	18 056	10.5
Abril	141 948	142 982	1 034	0.7
Mayo	120 714	128 558	7 844	6.5
Junio	142 870	149 701	6 831	4.8
<b>I Semestre</b>	<b>888 775</b>	<b>946 907</b>	<b>58 132</b>	<b>6.5</b>

Fuente: ICT con datos de la Dirección General de Migración y Extranjería.

**GRÁFICO 3**  
**LLEGADAS INTERNACIONALES POR AEROPUERTO JUAN SANTAMARÍA (SJO)**  
**I SEMESTRE 2017-2018**



Fuente: ICT con datos de la Dirección General de Migración y Extranjería.

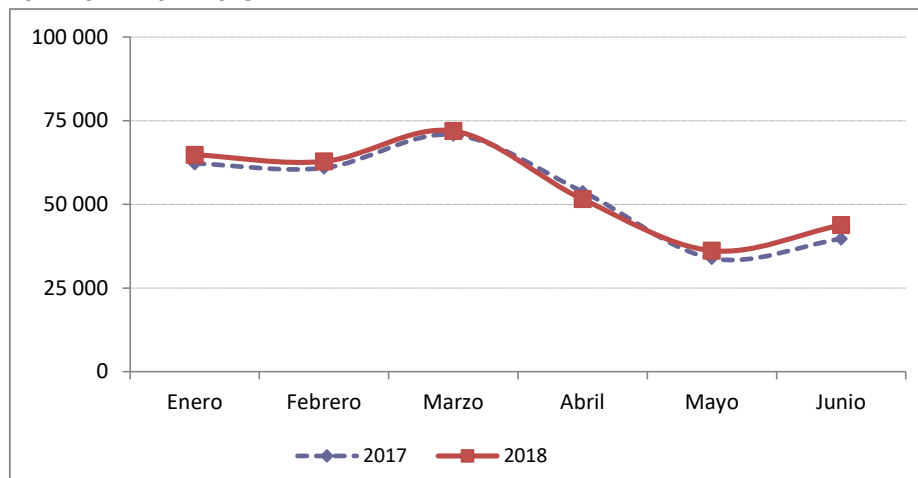


**CUADRO 8**  
**LLEGADAS INTERNACIONALES POR AEROPUERTO DANIEL ODUBER QUIRÓS (LIR)**  
**I SEMESTRE 2017-2018**

Mes	2017	2018	Variaciones 2017 vrs 2018	
			Absoluta	Relativa (%)
Enero	62 230	64 833	2 603	4.2
Febrero	60 896	62 842	1 946	3.2
Marzo	70 790	71 935	1 145	1.6
Abril	53 810	51 551	- 2 259	-4.2
Mayo	33 903	36 194	2 291	6.8
Junio	39 711	43 832	4 121	10.4
<b>I Semestre</b>	<b>321 340</b>	<b>331 187</b>	<b>9 847</b>	<b>3.1</b>

Fuente: ICT con datos de la Dirección General de Migración y Extranjería.

**GRÁFICO 4**  
**LLEGADAS INTERNACIONALES POR AEROPUERTO DANIEL ODUBER QUIRÓS (LIR)**  
**I SEMESTRE 2017-2018**



Fuente: ICT con datos de la Dirección General de Migración y Extranjería.

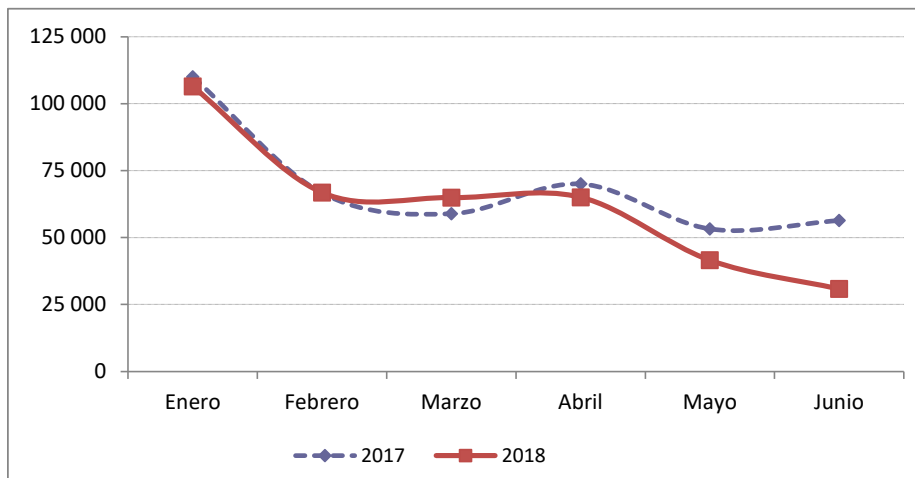


**CUADRO 9**  
**LLEGADAS INTERNACIONALES POR VÍA TERRESTRE Y FLUVIAL**  
**I SEMESTRE 2017-2018**

Mes	2017	2018	Variaciones 2017 vrs 2018	
			Absoluta	Relativa (%)
Enero	110 074	106 444	- 3 630	-3.3
Febrero	66 663	66 822	159	0.2
Marzo	58 910	64 935	6 025	10.2
Abril	70 014	65 051	- 4 963	-7.1
Mayo	53 234	41 530	- 11 704	-22.0
Junio	56 361	30 797	- 25 564	-45.4
<b>I Semestre</b>	<b>415 256</b>	<b>375 579</b>	<b>- 39 677</b>	<b>-9.6</b>

Fuente: ICT con datos de la Dirección General de Migración y Extranjería.

**GRÁFICO 5**  
**LLEGADAS INTERNACIONALES POR VÍA TERRESTRE Y FLUVIAL**  
**I SEMESTRE 2017-2018**



Fuente: ICT con datos de la Dirección General de Migración y Extranjería.