

INSTITUTO COSTARRICENSE DE TURISMO
DIRECCIÓN DE PLANEAMIENTO Y DESARROLLO TURÍSTICO
UNIDAD DE ADMINISTRACIÓN DE LA INFORMACIÓN

Informe Semestral, Primer Semestre 2019

El Instituto Costarricense de Turismo, se complace en presentar el *Informe Semestral de Turismo 2019*, este documento resume los datos sobre llegadas de turistas internacionales, durante el *primer semestre 2019*.

La información presentada ha sido recolectada y organizada por funcionarios de la Unidad de Administración de la Información con el objetivo de brindar un panorama del sector turístico y poner a disposición información clave para la toma de decisiones.

Se agradece la colaboración en el suministro de información a la Dirección General de Migración y Extranjería.

ÍNDICE

METODOLOGÍA

[METADATOS: LLEGADAS INTERNACIONALES POR PAÍSES Y PUESTO MIGRATORIO](#)

CUADROS - I Semestre 2019

- C1 [LLEGADAS INTERNACIONALES A COSTA RICA, SEGÚN ZONAS Y PAÍSES, POR MES](#)
- C2 [LLEGADAS INTERNACIONALES A COSTA RICA, VÍA AÉREA, SEGÚN ZONAS Y PAÍSES, POR MES](#)
- C3 [LLEGADAS INTERNACIONALES A COSTA RICA, AEROPUERTO JUAN SANTAMARÍA, SEGÚN ZONAS Y PAÍSES, POR MES](#)
- C4 [LLEGADAS INTERNACIONALES A COSTA RICA, AEROPUERTO DANIEL ODUBER QUIRÓS, SEGÚN ZONAS Y PAÍSES, POR MES](#)
- C5 [LLEGADAS INTERNACIONALES A COSTA RICA, AEROPUERTO DANIEL ODUBER QUIRÓS, SEGÚN ZONAS Y PAÍSES, POR MES](#)

CUADROS / GRÁFICOS - I Semestre 2018-2019

- C6 / G1 [LLEGADAS INTERNACIONALES A COSTA RICA POR TODAS LAS VÍAS](#)
- C7 / G2 [LLEGADAS INTERNACIONALES POR VÍA AEREA](#)
- C8 / G3 [LLEGADAS INTERNACIONALES POR AEROPUERTO JUAN SANTAMARÍA](#)
- C9 / G4 [LLEGADAS INTERNACIONALES POR AEROPUERTO DANIEL ODUBER QUIROS](#)
- C10 / G5 [LLEGADAS INTERNACIONALES POR VÍA TERRESTRE Y FLUVIAL](#)



INSTITUTO COSTARRICENSE DE TURISMO
DIRECCIÓN DE PLANEAMIENTO Y DESARROLLO TURÍSTICO
UNIDAD DE ADMINISTRACIÓN DE LA INFORMACIÓN

Metadatos de los Registros Administrativos

Título del registro	Llegadas internacionales por países y puesto migratorio.
Descripción	En los primeros diez días del mes, la Dirección General de Migración y Extranjería envía un archivo a la Unidad de Administración de la Información con las Llegadas internacionales acumuladas durante el mes anterior, y de forma automatizada se carga en un sistema que consolida la información.
Objetivos	<ul style="list-style-type: none">o Obtener una variable proxy para la cantidad de turistas que visitan el país.o Construir un indicador de las llegadas internacionales, para monitorear la actividad turística en Costa Rica.
Recolección de la información	<p>Período: Contínuo</p> <p>Método: Escaneo del pasaporte de la persona que realiza el movimiento migratorio.</p> <p>Lugar: Puestos Migratorios;</p> <ul style="list-style-type: none">o Vía Aérea: Aeropuerto Internacional Juan Santamaría, Aeropuerto Internacional Daniel Oduber Quiros, Aeropuerto Internacional Tobías Bolaños y Aeropuerto Internacional de Limón .o Vía Terrestre: Paso Canoas, Peñas Blancas, Sabalito, las Tablillas y Sixaolao Vía Fluvial: Los Chiles (Se contabiliza en la vía terrestre)o Vía Marítima: Golfito, Limón, Playas del Coco, Puntarenas y Quepos. Por definición no se incluyen los cruceristas.
Variables de referencia	Puestos migratorios por vía (aérea, terrestre y marítima), y nacionalidad.
Difusión	Sección de Estadística del sitio web www.ict.go.cr en Informes Estadísticos .
Periodicidad	Mensual con publicación, semestral y anual.
Fuente	Dirección General de Migración y Extranjería (DGME).
Observaciones	<p>Con el propósito de depurar el indicador se realiza lo siguiente:</p> <ul style="list-style-type: none">o No se incluyen las llegadas de Costa Rica.o En diciembre, a las llegadas de Nicaragua se les resta la cantidad permisos de empleos temporales otorgados a los trabajadores nicaragüenses, según información que también es proporcionada por la Dirección General de Migración y Extranjería.o Cuando se tienen consolidados los datos, se analizan las variaciones y tendencias.



CUADRO 1
LLEGADAS INTERNACIONALES A COSTA RICA, TODAS LAS VÍAS, SEGÚN ZONAS Y PAÍSES, POR MES
I SEMESTRE 2019

PAÍSES Y/O ZONAS	Mes						I-Sem 2019
	Enero	Febrero	Marzo	Abril	Mayo	Junio	
TOTAL	355 321	312 774	335 558	262 016	211 598	248 696	1 725 963
AMÉRICA DEL NORTE	176 607	178 284	204 860	135 425	116 141	148 306	959 623
Canadá	39 573	39 545	34 290	19 228	9 345	7 517	149 498
Estados Unidos	126 170	131 932	162 894	107 717	99 540	133 102	761 355
México	10 864	6 807	7 676	8 480	7 256	7 687	48 770
AMÉRICA CENTRAL	91 950	55 034	55 649	60 424	47 984	53 943	364 984
Belice	108	51	100	69	72	69	469
El Salvador	8 540	5 759	6 363	6 969	5 638	5 717	38 986
Guatemala	6 606	5 170	5 996	5 727	5 255	6 140	34 894
Honduras	5 477	2 676	3 182	3 308	2 931	3 195	20 769
Nicaragua	62 393	34 004	32 458	38 369	28 699	32 259	228 182
Panamá	8 826	7 374	7 550	5 982	5 389	6 563	41 684
AMÉRICA DEL SUR	24 487	17 947	17 249	15 464	15 429	14 782	105 358
Argentina	5 508	4 275	4 316	3 470	3 182	2 778	23 529
Bolivia	531	140	206	167	166	250	1 460
Brasil	4 294	2 322	2 120	2 104	2 183	1 877	14 900
Chile	2 962	3 102	1 976	1 438	1 417	1 376	12 271
Colombia	4 445	3 224	3 646	3 488	3 661	3 758	22 222
Ecuador	855	456	513	438	480	506	3 248
Guyana	12	49	22	32	20	50	185
Paraguay	475	229	88	92	72	112	1 068
Perú	1 787	1 255	1 347	1 224	1 302	1 216	8 131
Surinam	6	5	11	7	2	17	48
Uruguay	754	383	375	404	363	434	2 713
Venezuela	2 858	2 507	2 629	2 600	2 581	2 408	15 583
CARIBE	1 190	1 030	1 084	1 109	1 062	1 320	6 795
Bahamas	20	25	24	46	31	48	194
Bermuda	17	24	46	19	34	82	222
Cuba	289	203	264	211	258	261	1 486
Haití	30	29	40	31	47	60	237
Jamaica	73	77	132	60	108	111	561
Puerto Rico ¹	0	0	0	0	0	1	1
República Dominicana	652	543	444	522	444	572	3 177
Trinidad y Tobago	70	86	83	165	86	124	614
Otros Caribe	39	43	51	55	54	61	303

PAÍSES Y/O ZONAS	Mes						I-Sem 2019
	Enero	Febrero	Marzo	Abril	Mayo	Junio	
EUROPA	54 644	54 965	49 902	43 896	26 341	25 859	255 607
Alemania	8 171	9 503	9 968	7 304	3 957	3 913	42 816
Austria	1 150	1 021	776	563	413	375	4 298
Bélgica	1 072	1 123	1 063	1 333	511	708	5 810
Dinamarca	1 038	1 358	746	504	258	287	4 191
Eslovaquia	175	142	144	118	71	85	735
España	5 055	4 267	4 567	5 700	3 996	4 992	28 577
Finlandia	306	236	218	104	70	117	1 051
Francia	8 913	12 203	9 780	7 002	3 590	2 545	44 033
Hungría	312	243	264	106	125	100	1 150
Irlanda	502	356	392	366	327	329	2 272
Israel	1 232	1 680	1 293	1 666	1 165	1 010	8 046
Italia	3 788	2 914	2 414	2 351	1 612	1 666	14 745
Noruega	526	469	389	411	165	287	2 247
Países Bajos	3 167	2 876	2 684	2 458	1 634	1 431	14 250
Polonia	1 475	821	610	407	282	240	3 835
Portugal	639	511	510	690	438	349	3 137
Reino Unido	9 328	8 107	7 632	7 337	4 701	4 705	41 810
Republica Checa	475	593	530	278	166	177	2 219
Rumanía	268	245	199	175	139	97	1 123
Rusia	768	484	560	470	363	357	3 002
Suecia	1 740	1 510	1 080	577	283	353	5 543
Suiza	3 181	2 999	2 964	2 984	1 403	1 221	14 752
Otros Europa	1 363	1 304	1 119	992	672	515	5 965
ASIA Y EL PACÍFICO	6 000	5 144	6 273	5 188	4 312	4 180	31 097
China	1 213	1 426	2 347	1 548	1 182	1 286	9 002
Filipinas	284	239	252	236	178	192	1 381
India	579	665	962	846	720	699	4 471
Japón	685	846	643	583	422	403	3 582
Rep. de Corea (Sur)	787	505	403	369	320	271	2 655
Rep. Dem. Pop. Corea (Norte)	0	0	0	0	0	0	0
Taiwan	243	145	225	194	124	169	1 100
Australia	1 752	883	912	940	833	745	6 065
Nueva Zelanda	248	189	191	239	228	192	1 287
Otros Asia y El Pacífico	209	246	338	233	305	223	1 554
ÁFRICA	345	279	378	399	267	215	1 883
Marruecos	27	35	44	33	14	22	175
Nigeria	26	17	35	29	21	14	142
Sudáfrica	124	124	174	152	112	109	795
Otros África	168	103	125	185	120	70	771
ORIENTE MEDIO	98	91	163	111	62	91	616
Arabia Saudita	16	23	41	7	8	21	116
Egipto	31	20	31	29	13	24	148
Emiratos Árabes Unidos	7	6	1	25	5	17	61
Jordania	10	7	11	9	14	5	56
Líbano	15	19	15	24	8	11	92
Otros Oriente Medio	19	16	64	17	14	13	143

1/ La mayoría de las llegadas de Puerto Rico quedan registradas en Estados Unidos porque utilizan el pasaporte de este país.

Fuente: ICT con datos de la Dirección General de Migración y Extranjería.



CUADRO 2
LLEGADAS INTERNACIONALES A COSTA RICA, VÍA AÉREA, SEGÚN ZONAS Y PAÍSES, POR MES
I SEMESTRE 2019

PAÍSES Y/O ZONAS	Mes						I-Sem 2019
	Enero	Febrero	Marzo	Abril	Mayo	Junio	
TOTAL	248 754	250 939	276 036	198 989	164 992	196 977	1 336 687
AMÉRICA DEL NORTE	165 462	170 520	197 761	129 501	111 802	143 972	919 018
Canadá	37 102	37 100	32 404	17 831	8 486	6 926	139 849
Estados Unidos	119 791	127 044	158 062	103 557	96 396	129 659	734 509
México	8 569	6 376	7 295	8 113	6 920	7 387	44 660
AMÉRICA CENTRAL	12 507	10 584	12 353	11 359	11 355	11 633	69 791
Belice	102	46	91	57	62	52	410
El Salvador	3 390	2 573	2 888	2 935	2 788	2 533	17 107
Guatemala	3 518	3 097	3 714	3 581	3 339	3 841	21 090
Honduras	1 697	1 218	1 638	1 347	1 430	1 514	8 844
Nicaragua	1 580	1 253	1 541	1 299	1 431	1 445	8 549
Panamá	2 220	2 397	2 481	2 140	2 305	2 248	13 791
AMÉRICA DEL SUR	18 734	15 526	15 126	13 648	14 071	13 564	90 669
Argentina	3 802	3 320	3 381	2 779	2 656	2 331	18 269
Bolivia	352	120	193	142	152	238	1 197
Brasil	2 793	2 099	1 949	1 946	2 066	1 743	12 596
Chile	2 206	2 626	1 560	1 249	1 272	1 282	10 195
Colombia	4 060	3 028	3 462	3 215	3 470	3 602	20 837
Ecuador	619	424	483	397	456	488	2 867
Guyana	10	11	21	30	18	49	139
Paraguay	314	148	87	85	65	106	805
Perú	1 428	1 155	1 250	1 097	1 213	1 128	7 271
Surinam	6	5	11	7	2	17	48
Uruguay	540	314	356	368	323	416	2 317
Venezuela	2 604	2 276	2 373	2 333	2 378	2 164	14 128
CARIBE	1 107	997	1 042	1 068	1 036	1 285	6 535
Bahamas	20	25	19	44	30	47	185
Bermuda	14	22	45	19	34	81	215
Cuba	278	200	258	201	251	247	1 435
Haití	29	27	37	30	47	60	230
Jamaica	69	76	129	58	105	106	543
Puerto Rico ¹	0	0	0	0	0	1	1
República Dominicana	594	524	423	504	430	560	3 035
Trinidad y Tobago	66	82	82	157	86	124	597
Otros Caribe	37	41	49	55	53	59	294

PAÍSES Y/O ZONAS	Mes						I-Sem 2019
	Enero	Febrero	Marzo	Abril	Mayo	Junio	
EUROPA	45 643	48 393	43 662	38 351	22 565	22 523	221 137
Alemania	6 501	7 735	8 315	6 080	3 255	3 361	35 247
Austria	934	845	647	473	335	324	3 558
Bélgica	954	1 010	944	1 202	445	639	5 194
Dinamarca	927	1 213	646	414	201	263	3 664
Eslovaquia	115	107	108	94	56	73	553
España	4 373	3 812	4 110	5 123	3 664	4 601	25 683
Finlandia	226	180	184	75	53	96	814
Francia	8 189	11 517	9 091	6 387	3 162	2 195	40 541
Hungría	252	197	228	92	113	82	964
Irlanda	432	302	331	301	270	274	1 910
Israel	1 074	1 494	1 085	1 391	814	636	6 494
Italia	2 842	2 387	1 993	1 983	1 344	1 415	11 964
Noruega	423	403	322	344	126	257	1 875
Países Bajos	2 732	2 502	2 267	2 131	1 401	1 235	12 268
Polonia	862	570	465	273	220	194	2 584
Portugal	481	470	442	623	387	307	2 710
Reino Unido	7 765	7 466	6 993	6 635	4 170	4 241	37 270
Republica Checa	396	445	425	231	143	156	1 796
Rumanía	210	212	169	144	107	81	923
Rusia	607	401	430	391	294	296	2 419
Suecia	1 504	1 364	909	469	215	327	4 788
Suiza	2 742	2 679	2 633	2 710	1 206	1 031	13 001
Otros Europa	1 102	1 082	925	785	584	439	4 917
ASIA Y EL PACÍFICO	4 917	4 607	5 617	4 594	3 871	3 730	27 336
China	1 155	1 367	2 263	1 507	1 147	1 224	8 663
Filipinas	196	190	173	177	158	160	1 054
India	553	640	926	787	691	673	4 270
Japón	639	785	600	544	389	373	3 330
Rep. de Corea (Sur)	585	458	357	303	283	253	2 239
Rep. Dem. Pop. Corea (Norte)	0	0	0	0	0	0	0
Taiwan	212	129	152	157	110	125	885
Australia	1 210	670	690	724	629	568	4 491
Nueva Zelanda	179	150	139	188	170	148	974
Otros Asia y El Pacífico	188	218	317	207	294	206	1 430
ÁFRICA	290	228	320	364	238	182	1 622
Marruecos	26	30	44	32	12	20	164
Nigeria	24	17	35	29	21	14	140
Sudáfrica	97	87	130	128	89	84	615
Otros África	143	94	111	175	116	64	703
ORIENTE MEDIO	94	84	155	104	54	88	579
Arabia Saudita	15	22	40	5	8	21	111
Egipto	31	19	29	29	12	22	142
Emiratos Árabes Unidos	7	5	1	25	5	17	60
Jordania	9	7	10	8	12	4	50
Líbano	14	19	15	22	7	11	88
Otros Oriente Medio	18	12	60	15	10	13	128

1/ La mayoría de las llegadas de Puerto Rico quedan registradas en Estados Unidos porque utilizan el pasaporte de este país.

Fuente: ICT con datos de la Dirección General de Migración y Extranjería.



CUADRO 3

LLEGADAS INTERNACIONALES A COSTA RICA, AEROPUERTO JUAN SANTAMARÍA (SJO), SEGÚN ZONAS Y PAÍSES, POR MES I SEMESTRE 2019

PAÍSES Y/O ZONAS	Mes						I-Sem 2019
	Enero	Febrero	Marzo	Abril	Mayo	Junio	
TOTAL	178 918	181 955	196 190	145 147	126 632	150 809	979 651
AMÉRICA DEL NORTE	99 786	105 777	121 903	79 995	76 905	100 492	584 858
Canadá	16 909	18 060	16 089	7 858	5 301	4 646	68 863
Estados Unidos	74 691	81 633	98 830	64 311	64 841	88 963	473 269
México	8 186	6 084	6 984	7 826	6 763	6 883	42 726
AMÉRICA CENTRAL	12 323	10 458	12 197	11 208	11 229	11 517	68 932
Belice	100	45	90	56	61	52	404
El Salvador	3 343	2 562	2 853	2 901	2 770	2 514	16 943
Guatemala	3 486	3 054	3 661	3 537	3 308	3 825	20 871
Honduras	1 690	1 211	1 632	1 346	1 416	1 508	8 803
Nicaragua	1 534	1 225	1 504	1 256	1 388	1 417	8 324
Panamá	2 170	2 361	2 457	2 112	2 286	2 201	13 587
AMÉRICA DEL SUR	18 422	15 219	14 816	13 346	13 681	13 288	88 772
Argentina	3 730	3 241	3 328	2 724	2 615	2 286	17 924
Bolivia	351	120	193	140	151	231	1 186
Brasil	2 688	2 019	1 870	1 851	1 933	1 675	12 036
Chile	2 167	2 572	1 523	1 220	1 208	1 241	9 931
Colombia	4 019	2 989	3 400	3 157	3 414	3 553	20 532
Ecuador	614	411	481	393	443	483	2 825
Guyana	7	8	20	27	12	45	119
Paraguay	310	143	85	82	63	106	789
Perú	1 417	1 142	1 224	1 085	1 184	1 111	7 163
Surinam	6	5	11	6	2	15	45
Uruguay	535	308	348	364	318	404	2 277
Venezuela	2 578	2 261	2 333	2 297	2 338	2 138	13 945
CARIBE	1 043	944	1 005	1 015	967	1 222	6 196
Bahamas	15	16	17	40	27	45	160
Bermuda	12	22	40	18	27	78	197
Cuba	269	192	255	198	247	235	1 396
Haití	28	27	33	28	40	58	214
Jamaica	58	66	121	54	97	100	496
Puerto Rico ¹	0	0	0	0	0	1	1
República Dominicana	577	514	413	484	404	541	2 933
Trinidad y Tobago	55	73	81	144	78	117	548
Otros Caribe	29	34	45	49	47	47	251

PAÍSES Y/O ZONAS	Mes						I-Sem 2019
	Enero	Febrero	Marzo	Abril	Mayo	Junio	
EUROPA	42 421	45 062	40 758	35 131	20 239	20 676	204 287
Alemania	6 300	7 502	8 120	5 896	3 152	3 275	34 245
Austria	904	790	631	433	324	313	3 395
Bélgica	905	933	878	1 106	419	616	4 857
Dinamarca	897	1 179	614	400	183	254	3 527
Eslovaquia	108	103	96	88	45	57	497
España	4 306	3 746	4 022	5 046	3 606	4 558	25 284
Finlandia	209	158	175	72	46	85	745
Francia	7 813	11 014	8 803	6 130	2 753	2 135	38 648
Hungría	232	185	225	88	94	76	900
Irlanda	379	267	273	242	241	234	1 636
Israel	1 025	1 432	1 063	1 318	779	606	6 223
Italia	2 608	2 239	1 890	1 864	1 294	1 354	11 249
Noruega	405	361	304	307	108	242	1 727
Países Bajos	2 625	2 392	2 186	2 070	1 355	1 201	11 829
Polonia	798	525	401	231	171	170	2 296
Portugal	450	440	408	600	372	290	2 560
Reino Unido	6 243	5 926	5 451	4 774	2 921	3 003	28 318
Republica Checa	372	430	407	205	135	150	1 699
Rumanía	201	197	157	133	97	75	860
Rusia	552	367	399	353	272	282	2 225
Suecia	1 416	1 297	861	424	183	309	4 490
Suiza	2 688	2 610	2 577	2 651	1 187	1 003	12 716
Otros Europa	985	969	817	700	502	388	4 361
ASIA Y EL PACÍFICO	4 578	4 219	5 097	4 043	3 367	3 381	24 685
China	1 104	1 307	2 163	1 416	1 099	1 195	8 284
Filipinas	181	171	158	155	131	137	933
India	510	572	794	616	614	619	3 725
Japón	603	741	564	500	339	335	3 082
Rep. de Corea (Sur)	555	427	334	283	257	220	2 076
Rep. Dem. Pop. Corea (Norte)	0	0	0	0	0	0	0
Taiwan	200	124	149	149	98	123	843
Australia	1 105	571	563	605	485	467	3 796
Nueva Zelanda	150	122	104	157	134	109	776
Otros Asia y El Pacífico	170	184	268	162	210	176	1 170
ÁFRICA	262	209	288	313	201	152	1 425
Marruecos	26	27	42	30	12	20	157
Nigeria	22	14	33	25	21	11	126
Sudáfrica	82	81	114	95	73	71	516
Otros África	132	87	99	163	95	50	626
ORIENTE MEDIO	83	67	126	96	43	81	496
Arabia Saudita	12	17	28	5	5	18	85
Egipto	26	16	26	27	11	19	125
Emiratos Árabes Unidos	7	3	1	25	4	17	57
Jordania	7	6	9	6	6	4	38
Líbano	13	15	12	19	7	10	76
Otros Oriente Medio	18	10	50	14	10	13	115

1/ La mayoría de las llegadas de Puerto Rico quedan registradas en Estados Unidos porque utilizan el pasaporte de este país.

Fuente: ICT con datos de la Dirección General de Migración y Extranjería.



CUADRO 4

LLEGADAS INTERNACIONALES A COSTA RICA, AEROPUERTO DANIEL ODUBER QUIRÓS (LIR), SEGÚN ZONAS Y PAÍSES, POR MES I SEMESTRE 2019

PAÍSES Y/O ZONAS	Mes						I-Sem 2019
	Enero	Febrero	Marzo	Abril	Mayo	Junio	
TOTAL	69 709	68 851	79 612	53 689	38 257	46 057	356 175
AMÉRICA DEL NORTE	65 651	64 718	75 781	49 426	34 856	43 450	333 882
Canadá	20 192	19 040	16 313	9 965	3 184	2 280	70 974
Estados Unidos	45 080	45 387	59 159	39 183	31 519	40 668	260 996
México	379	291	309	278	153	502	1 912
AMÉRICA CENTRAL	119	64	74	123	107	92	579
Belice	2	1	1	1	1	0	6
El Salvador	15	8	8	29	18	19	97
Guatemala	10	7	16	35	25	14	107
Honduras	4	4	5	1	13	4	31
Nicaragua	39	18	28	29	33	25	172
Panamá	49	26	16	28	17	30	166
AMÉRICA DEL SUR	283	274	265	279	361	242	1 704
Argentina	71	79	50	54	40	43	337
Bolivia	1	0	0	2	1	7	11
Brasil	92	67	68	95	122	52	496
Chile	39	52	37	28	64	41	261
Colombia	35	27	57	57	51	45	272
Ecuador	5	11	2	4	13	4	39
Guyana	3	3	1	3	6	4	20
Paraguay	4	5	2	3	2	0	16
Perú	11	12	25	11	29	17	105
Surinam	0	0	0	1	0	2	3
Uruguay	5	6	8	4	5	12	40
Venezuela	17	12	15	17	28	15	104
CARIBE	64	53	37	53	69	63	339
Bahamas	5	9	2	4	3	2	25
Bermuda	2	0	5	1	7	3	18
Cuba	9	8	3	3	4	12	39
Haití	1	0	4	2	7	2	16
Jamaica	11	10	8	4	8	6	47
Puerto Rico ¹	0	0	0	0	0	0	0
República Dominicana	17	10	10	20	26	19	102
Trinidad y Tobago	11	9	1	13	8	7	49
Otros Caribe	8	7	4	6	6	12	43

PAÍSES Y/O ZONAS	Mes						I-Sem 2019
	Enero	Febrero	Marzo	Abril	Mayo	Junio	
EUROPA	3 214	3 318	2 875	3 199	2 312	1 826	16 744
Alemania	200	230	194	181	97	78	980
Austria	30	55	16	40	11	11	163
Bélgica	49	77	66	96	26	23	337
Dinamarca	30	34	32	13	18	8	135
Eslovaquia	7	4	12	6	11	16	56
España	64	66	80	72	56	39	377
Finlandia	17	22	9	2	7	11	68
Francia	376	502	286	254	408	60	1 886
Hungría	20	12	3	4	19	6	64
Irlanda	53	35	57	57	29	40	271
Israel	49	60	22	73	34	30	268
Italia	234	147	99	115	47	60	702
Noruega	18	42	18	37	18	14	147
Países Bajos	107	110	81	61	46	34	439
Polonia	64	44	62	42	49	24	285
Portugal	30	29	32	22	14	16	143
Reino Unido	1 522	1 540	1 534	1 860	1 249	1 235	8 940
Republica Checa	24	15	18	26	8	6	97
Rumanía	9	15	12	11	10	6	63
Rusia	55	34	30	38	22	14	193
Suecia	86	67	48	45	32	18	296
Suiza	53	65	56	59	19	26	278
Otros Europa	117	113	108	85	82	51	556
ASIA Y EL PACÍFICO	339	388	519	550	504	347	2 647
China	51	60	99	90	48	29	377
Filipinas	15	19	15	22	27	23	121
India	43	68	132	171	77	54	545
Japón	36	44	36	44	50	38	248
Rep. de Corea (Sur)	30	31	23	20	26	33	163
Rep. Dem. Pop. Corea (Norte)	0	0	0	0	0	0	0
Taiwan	12	5	3	8	12	2	42
Australia	105	99	127	119	144	101	695
Nueva Zelanda	29	28	35	31	36	37	196
Otros Asia y El Pacífico	18	34	49	45	84	30	260
ÁFRICA	28	19	32	51	37	30	197
Marruecos	0	3	2	2	0	0	7
Nigeria	2	3	2	4	0	3	14
Sudáfrica	15	6	16	33	16	13	99
Otros África	11	7	12	12	21	14	77
ORIENTE MEDIO	11	17	29	8	11	7	83
Arabia Saudita	3	5	12	0	3	3	26
Egipto	5	3	3	2	1	3	17
Emiratos Árabes Unidos	0	2	0	0	1	0	3
Jordania	2	1	1	2	6	0	12
Líbano	1	4	3	3	0	1	12
Otros Oriente Medio	0	2	10	1	0	0	13

1/ La mayoría de las llegadas de Puerto Rico quedan registradas en Estados Unidos porque utilizan el pasaporte de este país.

Fuente: ICT con datos de la Dirección General de Migración y Extranjería.



CUADRO 5
LLEGADAS INTERNACIONALES A COSTA RICA, VÍA TERRESTRE Y FLUVIAL, SEGÚN ZONAS Y PAÍSES, POR MES
I SEMESTRE 2019

PAÍSES Y/O ZONAS	Mes						I-Sem 2019
	Enero	Febrero	Marzo	Abril	Mayo	Junio	
TOTAL	103 300	60 293	58 583	62 326	46 415	51 608	382 525
AMÉRICA DEL NORTE	9 496	6 808	6 617	5 598	4 253	4 281	37 053
Canadá	2 318	2 384	1 853	1 379	852	591	9 377
Estados Unidos	4 907	4 005	4 398	3 865	3 073	3 392	23 640
México	2 271	419	366	354	328	298	4 036
AMÉRICA CENTRAL	79 407	44 439	43 279	49 053	36 621	42 299	295 098
Belice	6	5	9	12	10	17	59
El Salvador	5 145	3 186	3 471	4 034	2 850	3 184	21 870
Guatemala	3 084	2 071	2 282	2 146	1 914	2 299	13 796
Honduras	3 779	1 458	1 543	1 961	1 501	1 681	11 923
Nicaragua	60 806	32 749	30 917	37 065	27 268	30 803	219 608
Panamá	6 587	4 970	5 057	3 835	3 078	4 315	27 842
AMÉRICA DEL SUR	5 683	2 402	2 099	1 809	1 346	1 214	14 553
Argentina	1 703	953	935	690	526	445	5 252
Bolivia	179	20	13	25	14	12	263
Brasil	1 499	223	168	158	115	134	2 297
Chile	724	476	416	189	142	94	2 041
Colombia	373	195	182	271	188	156	1 365
Ecuador	233	32	28	41	24	18	376
Guyana	2	37	1	2	2	1	45
Paraguay	159	81	1	7	7	6	261
Perú	357	99	97	125	89	88	855
Surinam	0	0	0	0	0	0	0
Uruguay	212	69	19	36	40	18	394
Venezuela	242	217	239	265	199	242	1 404
CARIBE	79	32	42	41	26	35	255
Bahamas	0	0	5	2	1	1	9
Bermuda	2	2	1	0	0	1	6
Cuba	9	3	6	10	7	14	49
Haití	1	2	3	1	0	0	7
Jamaica	4	1	3	2	3	5	18
Puerto Rico ¹	0	0	0	0	0	0	0
República Dominicana	57	19	21	18	14	12	141
Trinidad y Tobago	4	3	1	8	0	0	16
Otros Caribe	2	2	2	0	1	2	9

PAÍSES Y/O ZONAS	Mes						I-Sem 2019
	Enero	Febrero	Marzo	Abril	Mayo	Junio	
EUROPA	7 616	6 091	5 968	5 281	3 733	3 314	32 003
Alemania	1 529	1 499	1 634	1 189	700	552	7 103
Austria	212	172	126	90	78	51	729
Bélgica	114	112	119	131	66	69	611
Dinamarca	111	141	100	85	50	24	511
Eslovaquia	60	34	36	24	15	12	181
España	668	453	454	575	332	391	2 873
Finlandia	80	54	33	28	17	21	233
Francia	705	671	677	611	423	346	3 433
Hungría	60	46	33	14	12	18	183
Irlanda	53	51	59	59	56	54	332
Israel	158	186	208	275	351	374	1 552
Italia	931	517	388	366	266	249	2 717
Noruega	98	65	67	46	39	30	345
Países Bajos	418	368	332	325	233	196	1 872
Polonia	608	242	140	126	59	46	1 221
Portugal	157	41	63	66	50	42	419
Reino Unido	489	521	567	577	517	461	3 132
Republica Checa	79	148	105	47	23	21	423
Rumanía	47	31	26	24	30	14	172
Rusia	157	80	126	78	67	59	567
Suecia	225	141	169	101	67	26	729
Suiza	423	315	329	267	197	190	1 721
Otros Europa	234	203	177	177	85	68	944
ASIA Y EL PACÍFICO	972	472	540	507	404	434	3 329
China	54	58	82	40	34	62	330
Filipinas	31	26	16	18	5	28	124
India	19	17	27	48	22	23	156
Japón	44	52	43	39	33	26	237
Rep. de Corea (Sur)	202	47	46	63	37	16	411
Rep. Dem. Pop. Corea (Norte)	0	0	0	0	0	0	0
Taiwan	31	16	73	37	14	44	215
Australia	525	201	194	205	195	175	1 495
Nueva Zelanda	58	37	48	43	53	43	282
Otros Asia y El Pacífico	8	18	11	14	11	17	79
ÁFRICA	43	42	31	30	24	29	199
Marruecos	1	5	0	1	2	2	11
Nigeria	2	0	0	0	0	0	2
Sudáfrica	15	31	23	20	18	22	129
Otros África	25	6	8	9	4	5	57
ORIENTE MEDIO	4	7	7	7	8	2	35
Arabia Saudita	1	1	1	2	0	0	5
Egipto	0	1	1	0	1	1	4
Emiratos Árabes Unidos	0	1	0	0	0	0	1
Jordania	1	0	1	1	2	1	6
Líbano	1	0	0	2	1	0	4
Otros Oriente Medio	1	4	4	2	4	0	15

1/ La mayoría de las llegadas de Puerto Rico quedan registradas en Estados Unidos porque utilizan el pasaporte de este país.

Fuente: ICT con datos de la Dirección General de Migración y Extranjería.

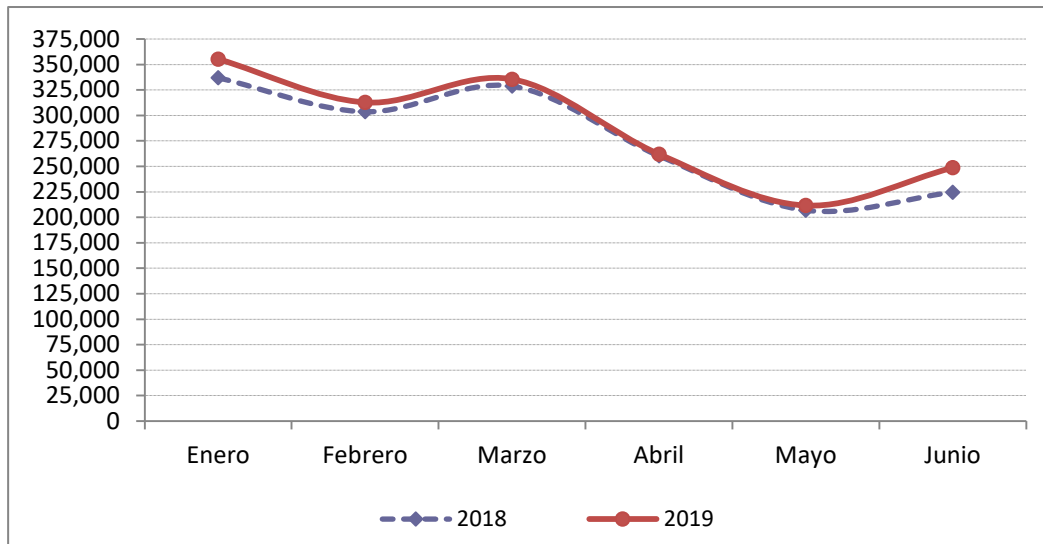


CUADRO 6
LLEGADAS INTERNACIONALES A COSTA RICA POR TODAS LAS VÍAS
I SEMESTRE 2018-2019

Mes	2018	2019	Variaciones	
			Absoluta	Relativa (%)
Enero	336,894	355,321	18,427	5.5
Febrero	303,606	312,774	9,168	3.0
Marzo	328,688	335,558	6,870	2.1
Abril	260,366	262,016	1,650	0.6
Mayo	206,930	211,598	4,668	2.3
Junio	224,661	248,696	24,035	10.7
I Semestre	1,661,145	1,725,963	64,818	3.9

Fuente: ICT con datos de la Dirección General de Migración y Extranjería.

GRÁFICO 1
LLEGADAS INTERNACIONALES A COSTA RICA POR TODAS LAS VÍAS
I SEMESTRE 2018-2019



Fuente: ICT con datos de la Dirección General de Migración y Extranjería.

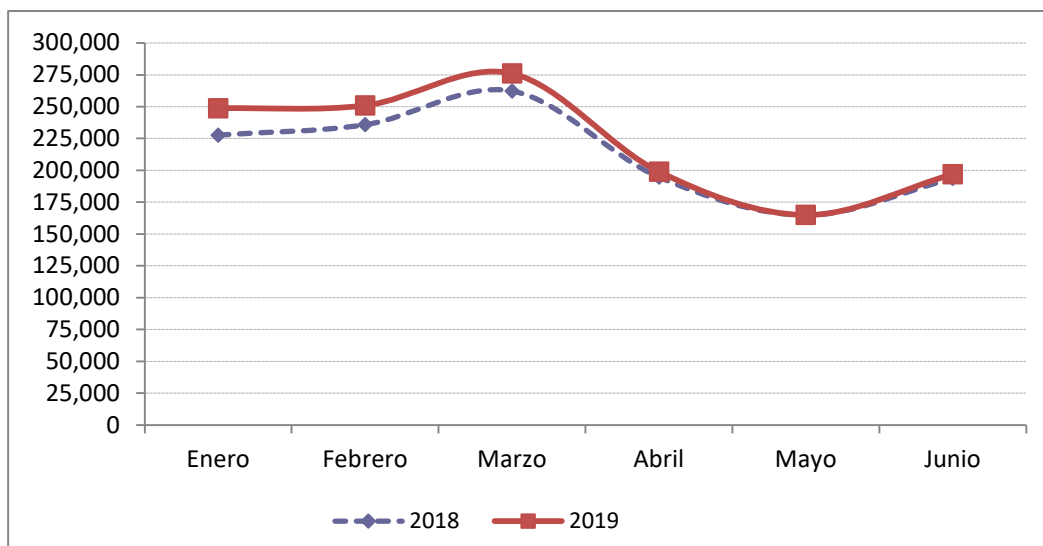


CUADRO 7
LLEGADAS INTERNACIONALES POR VÍA AEREA
I SEMESTRE 2018-2019

Mes	2018	2019	Variaciones	
			Absoluta	Relativa (%)
Enero	227,694	248,754	21,060	9.2
Febrero	235,830	250,939	15,109	6.4
Marzo	262,313	276,036	13,723	5.2
Abril	194,717	198,989	4,272	2.2
Mayo	164,902	164,992	90	0.1
Junio	193,666	196,977	3,311	1.7
I Semestre	1,279,122	1,336,687	57,565	4.5

Fuente: ICT con datos de la Dirección General de Migración y Extranjería.

GRÁFICO 2
LLEGADAS INTERNACIONALES POR VÍA AEREA
I SEMESTRE 2018-2019



Fuente: ICT con datos de la Dirección General de Migración y Extranjería.

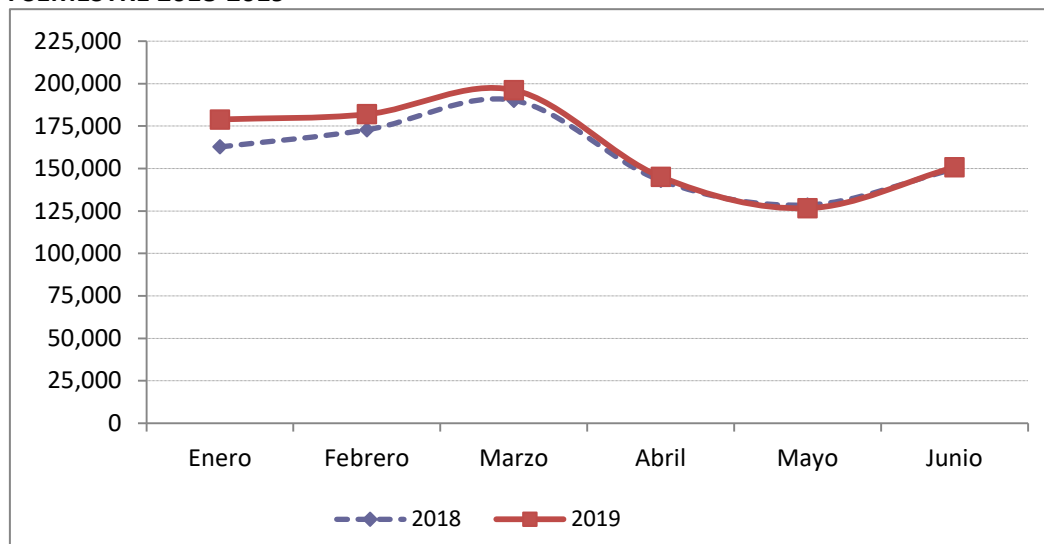


CUADRO 8
LLEGADAS INTERNACIONALES POR AEROPUERTO JUAN SANTAMARÍA
I SEMESTRE 2018-2019

Mes	2018	2019	Variaciones	
			Absoluta	Relativa (%)
Enero	162,727	178,918	16,191	9.9
Febrero	172,804	181,955	9,151	5.3
Marzo	190,135	196,190	6,055	3.2
Abril	142,982	145,147	2,165	1.5
Mayo	128,558	126,632	-1,926	-1.5
Junio	149,701	150,809	1,108	0.7
I Semestre	946,907	979,651	32,744	3.5

Fuente: ICT con datos de la Dirección General de Migración y Extranjería.

GRÁFICO 3
LLEGADAS INTERNACIONALES POR AEROPUERTO JUAN SANTAMARÍA
I SEMESTRE 2018-2019



Fuente: ICT con datos de la Dirección General de Migración y Extranjería.

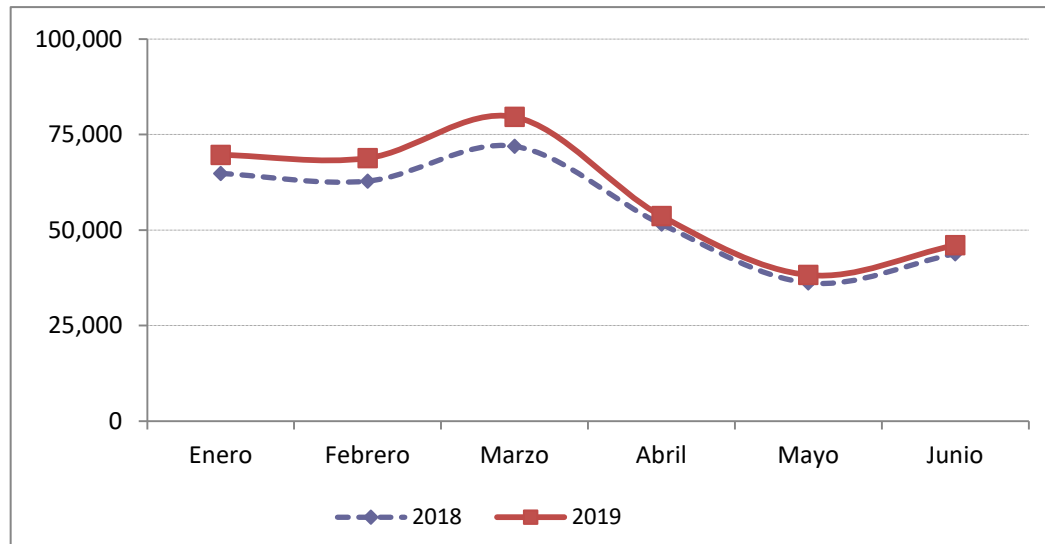


CUADRO 9
LLEGADAS INTERNACIONALES POR AEROPUERTO DANIEL ODUBER QUIRÓS
I SEMESTRE 2018-2019

Mes	2018	2019	Variaciones	
			Absoluta	Relativa (%)
Enero	64,833	69,709	4,876	7.5
Febrero	62,842	68,851	6,009	9.6
Marzo	71,935	79,612	7,677	10.7
Abril	51,551	53,689	2,138	4.1
Mayo	36,194	38,257	2,063	5.7
Junio	43,832	46,057	2,225	5.1
I Semestre	331,187	356,175	24,988	7.5

Fuente: ICT con datos de la Dirección General de Migración y Extranjería.

GRÁFICO 4
LLEGADAS INTERNACIONALES POR AEROPUERTO DANIEL ODUBER QUIRÓS
I SEMESTRE 2018-2019



Fuente: ICT con datos de la Dirección General de Migración y Extranjería.

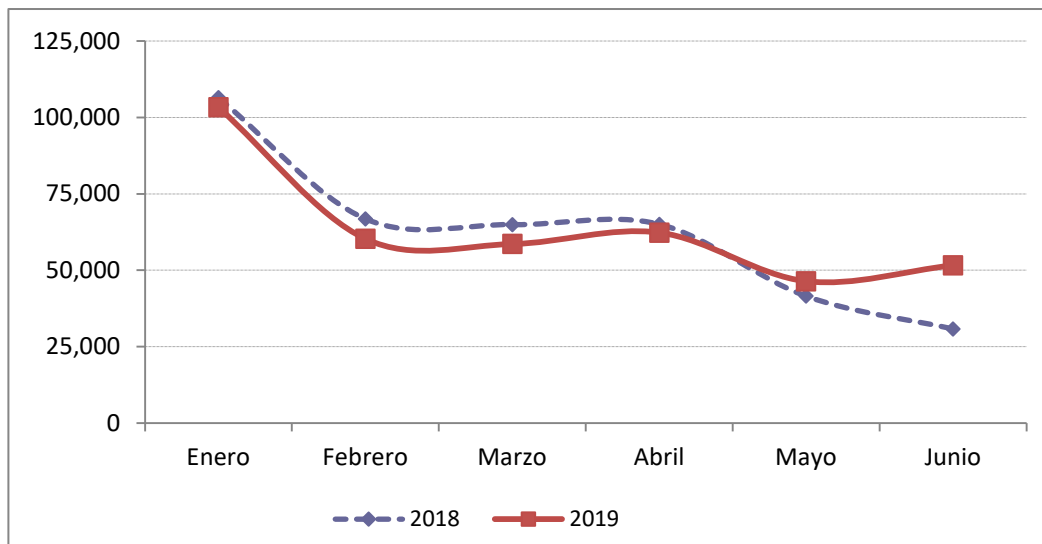


CUADRO 10
LLEGADAS INTERNACIONALES POR VÍA TERRESTRE Y FLUVIAL
I SEMESTRE 2018-2019

Mes	2018	2019	Variaciones	
			Absoluta	Relativa (%)
Enero	106,444	103,300	-3,144	-3.0
Febrero	66,822	60,293	-6,529	-9.8
Marzo	64,935	58,583	-6,352	-9.8
Abril	65,051	62,326	-2,725	-4.2
Mayo	41,530	46,415	4,885	11.8
Junio	30,797	51,608	20,811	67.6
I Semestre	375,579	382,525	6,946	1.8

Fuente: ICT con datos de la Dirección General de Migración y Extranjería.

GRÁFICO 5
LLEGADAS INTERNACIONALES POR VÍA TERRESTRE Y FLUVIAL
I SEMESTRE 2018-2019



Fuente: ICT con datos de la Dirección General de Migración y Extranjería.