

INSTITUTO COSTARRICENSE DE TURISMO  
MACROPROCESO DE PLANEAMIENTO Y DESARROLLO TURÍSTICO  
SUBPROCESO ADMINISTRACIÓN DE LA INFORMACIÓN

**Metadatos de los estudios realizados por el ICT**

<b>Título del estudio</b>	<b>Encuesta Aérea de No Residentes, Aeropuerto Internacional Juan Santamaría</b>
<b>Periodicidad</b>	Anual
<b>Objetivos</b>	<ul style="list-style-type: none"> <li>○ Conocer el perfil de las personas No Residentes que visitaron Costa Rica y salieron por el Aeropuerto Internacional Juan Santamaría.</li> <li>○ Obtener información adicional de algunas características del turista que sea de interés para otros departamentos del ICT.</li> </ul>
<b>Descripción de variables</b>	Motivo de viaje, modalidad del viaje, manera en que se interesó, quién le acompañó, tipo de establecimiento de hospedaje, estadía media, gasto medio y principales actividades realizadas durante la visita.
<b>Recolección de la información</b>	<p><b>Período:</b> De forma continua durante todo el año.</p> <p><b>Método:</b> Entrevista personal directa.</p> <p><b>Lugar:</b> Salas de espera del Aeropuerto Internacional Juan Santamaría.</p>
<b>Diseño de la muestra</b>	<p><b>Tipo de Muestreo:</b> Aleatorio y desproporcionado estableciendo cuotas mínimas para los principales mercados.</p> <p><b>Muestra:</b> 6.000 encuestas efectivas al año, distribuidas por trimestre.</p> <p><b>Ponderación:</b> Se pondera tomando en cuenta el número de personas incluidas en el gasto y la llegada de turistas por el aeropuerto Juan Santamaría según nacionalidad para el trimestre en estudio, utilizando los registros administrativos de los movimientos migratorios proporcionados por la Dirección General de Migración y Extranjería de Costa Rica.</p>
<b>Desagregación de la información</b>	Según la residencia de los turistas se tiene información para los siguientes países o regiones: Estados Unidos, Canadá, Centroamérica, Resto de Latinoamérica, el Caribe y Europa.
<b>Difusión</b>	Resultado anual disponible en el sitio web <a href="http://www.visitecostarica.com">www.visitecostarica.com</a>
<b>Observaciones</b>	La información procedente de esta encuesta es utilizada por el Banco Central de Costa Rica, para estimar la rúbrica de ingresos por concepto de viajes para la Balanza de Pagos.

**Cuadro 1**  
**Características generales de los turistas que visitan Costa Rica,**  
**Aeropuerto Internacional Juan Santamaría**  
**Consolidado 2014**



Variable de interés	TOTAL	REGION DE RESIDENCIA					
		ESTADOS UNIDOS	CANADA	CENTROAMERICA	RESTO LATINOAM	CARIBE	EUROPA
<b>Motivo principal de la visita (%)</b>	<b>100,0</b>	<b>100,0</b>	<b>100,0</b>	<b>100,0</b>	<b>100,0</b>	<b>100,0</b>	<b>100,0</b>
<b>Motivos personales</b>	<b>82,7</b>	<b>87,6</b>	<b>97,0</b>	<b>39,4</b>	<b>67,3</b>	<b>42,5</b>	<b>93,0</b>
Vacaciones, ocio, recreo o placer	69,0	72,8	86,5	20,2	49,8	32,5	84,8
Visita a familiares y amigos	11,1	12,1	8,0	16,4	15,0	10,0	5,7
Educación y formación	1,0	1,1	0,9	1,2	1,1	0,0	0,8
Salud y atención médica	0,2	0,4	0,3	0,0	0,0	0,0	0,1
Otros motivos personales	1,4	1,2	1,3	1,7	1,5	0,0	1,7
<b>Negocios y motivos profesionales</b>	<b>17,3</b>	<b>12,4</b>	<b>3,0</b>	<b>60,6</b>	<b>32,7</b>	<b>57,5</b>	<b>7,0</b>
Reuniones de negocios y profesionales	13,5	10,5	2,3	45,2	22,8	40,0	5,9
Conferencias o congresos	3,7	1,8	0,7	15,1	9,7	17,5	1,0
Ferias comerciales o exposiciones	0,1	0,0	0,0	0,3	0,2	0,0	0,0
<b>Modalidad del viaje (%)</b>	<b>100,0</b>	<b>100,0</b>	<b>100,0</b>	<b>100,0</b>	<b>100,0</b>	<b>100,0</b>	<b>100,0</b>
Independiente, organizó su viaje desde su país	44,9	50,4	47,2	25,5	38,1	25,0	43,5
Independiente, organizó su viaje estando ya en CR	20,1	20,7	23,6	14,9	17,1	12,5	21,1
Compró paquete turístico en agencia establecida en su país	19,9	18,0	25,9	4,6	17,8	12,5	29,3
La empresaesuela/univer'iglesia organizó su viaje	14,7	10,5	3,0	54,5	26,5	50,0	5,4
Compró paquete turístico en agencia establecida en CR	0,4	0,4	0,0	0,0	0,2	0,0	0,7
Otra manera	0,2	0,0	0,3	0,5	0,4	0,0	0,1
<b>¿Es ésta su primera visita a Costa Rica?</b>	<b>100,0</b>	<b>100,0</b>	<b>100,0</b>	<b>100,0</b>	<b>100,0</b>	<b>100,0</b>	<b>100,0</b>
Sí	60,2	54,3	65,2	23,2	62,6	47,5	81,7
No	39,8	45,7	34,8	76,8	37,4	52,5	18,3
<b>Promedio de veces que ha venido a Costa Rica anteriormente</b>	<b>9,5</b>	<b>10,5</b>	<b>7,2</b>	<b>10,9</b>	<b>6,6</b>	<b>18,0</b>	<b>6,1</b>
<b>Manera en que se interesó (%) [Respuesta Múltiple]</b>							
Amigos y/o Familiares le recomendaron Costa Rica	54,3	54,8	45,2	64,8	61,3	38,5	53,1
Otro web site (Diferente al www.visitcostarica.com)	26,3	25,4	28,9	16,4	23,2	30,8	28,2
Había estado en Costa Rica anteriormente por otros motivos y regresó	17,9	25,5	16,3	21,3	11,9	15,4	6,6
Visitó el web site www.visitcostarica.com	14,4	16,1	16,0	5,7	9,9	23,1	12,1
Una agencia de viajes le sugirió el viaje	9,1	6,1	16,6	0,0	8,1	7,7	14,2
Leyó un artículo o anuncio en un periódico y/o revista	3,0	1,5	3,8	4,9	4,3	0,0	5,1
Vio un comercial de televisión sobre Costa Rica	2,4	1,1	2,8	1,6	2,8	0,0	5,2
Programa de intercambio cultural/estudiantil	1,0	1,0	4,3	2,5	0,1	0,0	0,3
Embajada o consulado de Costa Rica en su país	0,1	0,1	0,3	0,0	0,0	0,0	0,1
Llamó al número 1-866-Costa Rica para pedir información	0,1	0,1	0,1	0,0	0,1	0,0	0,1
<b>¿Quien le acompañó en el viaje? (%)</b>	<b>100,0</b>	<b>100,0</b>	<b>100,0</b>	<b>100,0</b>	<b>100,0</b>	<b>100,0</b>	<b>100,0</b>
Viaja solo	41,0	38,3	27,1	74,0	49,7	55,0	31,7
En pareja	32,2	32,8	41,0	8,1	19,4	25,0	45,1
Con la familia	16,7	19,4	20,7	8,9	17,3	12,5	13,0
Con amigos(as)	6,9	6,2	8,0	4,5	8,1	0,0	9,1
Con compañeros(as) de trabajo	1,6	1,3	0,0	4,1	2,9	7,5	0,5
Con estudiantes	0,8	1,0	3,3	0,2	0,1	0,0	0,2
Amigos(as) y familiares	0,5	0,8	0,0	0,2	0,3	0,0	0,4
Otro	0,3	0,0	0,0	0,0	2,2	0,0	0,0
<b>Establecimiento de Hospedaje (%) [Respuesta Múltiple]</b>							
Hotel/Cabinas/Albergue/Centro de acampar/Apartotel/Villas	77,6	73,5	76,4	71,9	79,4	85,0	87,4
Casa de familiares o amigos	21,1	22,1	17,9	27,5	25,6	17,5	14,4
Casa/condominio o apartamento ALQUILADO	8,5	10,5	17,0	2,8	4,0	5,0	6,9
Casa/condominio o apartamento PROPIO	1,6	2,6	2,5	1,0	0,4	0,0	0,5
Otro como residencia universitaria o intercambio	0,5	0,5	0,2	1,0	0,8	0,0	0,3

Variable de interés	TOTAL	REGION DE RESIDENCIA					
		ESTADOS UNIDOS	CANADA	CENTROAMERICA	RESTO LATINOAM	CARIBE	EUROPA
<b>Estadía media (En noches)</b>	<b>13,5</b>	12,0	17,6	6,9	12,8	9,7	18,3
<b>Gasto medio (En \$)</b>	<b>1 506,9</b>	1 425,2	1 502,3	1 147,3	1 518,0	1 988,0	1 737,8
<b>¿Visitó algún parque nacional, reserva biológica o área protegida?</b>	<b>100,0</b>	<b>100,0</b>	<b>100,0</b>	<b>100,0</b>	<b>100,0</b>	<b>100,0</b>	<b>100,0</b>
Sí	56,7	54,6	63,3	17,9	47,7	25,0	80,6
No	43,3	45,4	36,7	82,1	52,3	75,0	19,4
<b>Actividades principales (%) [Respuesta Múltiple]</b>							
Sol y playa	66,5	67,8	80,7	16,1	56,3	22,5	84,4
Observación de la flora y la fauna	53,1	48,9	60,7	17,9	49,7	30,0	76,1
Compras (artesanías, arte, cigarrillos, licores, café, etc)	41,9	40,5	49,9	32,1	48,6	40,0	42,8
Visita a los volcanes	41,2	37,4	47,7	15,4	36,6	20,0	62,0
Caminatas por senderos (con o sin guía) [Trekking - Hiking]	38,6	41,9	45,6	3,3	18,6	5,0	55,1
Visita a familiares y amigos	29,0	31,3	29,0	31,8	35,1	27,5	18,8
Aguas termales	26,6	24,5	36,8	4,5	17,7	20,0	42,5
Canopy (Zip-line)	26,0	28,4	34,7	4,0	12,5	15,0	33,8
Puentes colgantes	22,2	22,0	27,4	2,2	9,8	10,0	36,6
Paseos en Bote, Banana Boat, Moto acuática, Sky acuático.	18,6	16,9	27,4	3,3	12,7	0,0	30,8
Observación de aves con equipo especial	18,1	17,1	23,4	2,6	10,1	15,0	29,9
Surf	16,6	17,1	21,0	0,8	13,0	5,0	20,9
Snorkel	14,9	13,2	19,6	1,8	9,7	0,0	25,8
Visita a clientes, proveedores, reuniones de negocios	14,4	11,3	3,0	49,8	24,2	40,0	6,2
Visita a una comunidad rural y compartió actividades, tradiciones, etc.	13,1	14,1	18,6	5,0	7,9	10,0	15,2
Visita a museos, teatros, galerías, arte	12,6	10,5	13,7	9,3	19,6	7,5	14,7
Cabalgatas o paseos a caballo	10,3	10,9	18,3	1,3	3,9	2,5	14,5
Rápidos de los ríos (Rafting)	8,4	9,6	10,3	0,5	2,3	5,0	10,9
Bienestar (algas, sales, spa volcánicos, masaje terapéutico)	8,2	9,3	8,2	1,5	3,3	17,5	11,2
Observación de delfines y ballenas	8,2	5,3	8,1	0,5	5,5	5,0	19,4
Pesca deportiva	5,4	7,9	5,0	2,3	2,2	0,0	3,4
Teleférico	5,1	5,3	7,7	0,5	3,4	5,0	6,4
Rappel	5,0	5,5	7,4	1,0	2,0	5,0	6,1
Cuadraciclo / ATV	4,7	5,8	7,6	0,2	3,6	5,0	3,6
Aprendizaje del español	4,3	4,7	8,7	0,5	0,8	7,5	5,6
Seminarios, congresos, convenciones	4,1	1,7	2,1	14,9	10,4	15,0	2,2
Kayaking en el mar (sea kayaking)	4,0	4,6	4,6	0,0	2,6	0,0	4,7
Luna de Miel	3,9	3,8	3,3	1,5	2,5	10,0	5,5
Kayak en río	3,6	3,9	3,3	0,8	1,2	0,0	5,7
Buceo	3,5	2,6	6,6	0,2	3,6	0,0	6,0

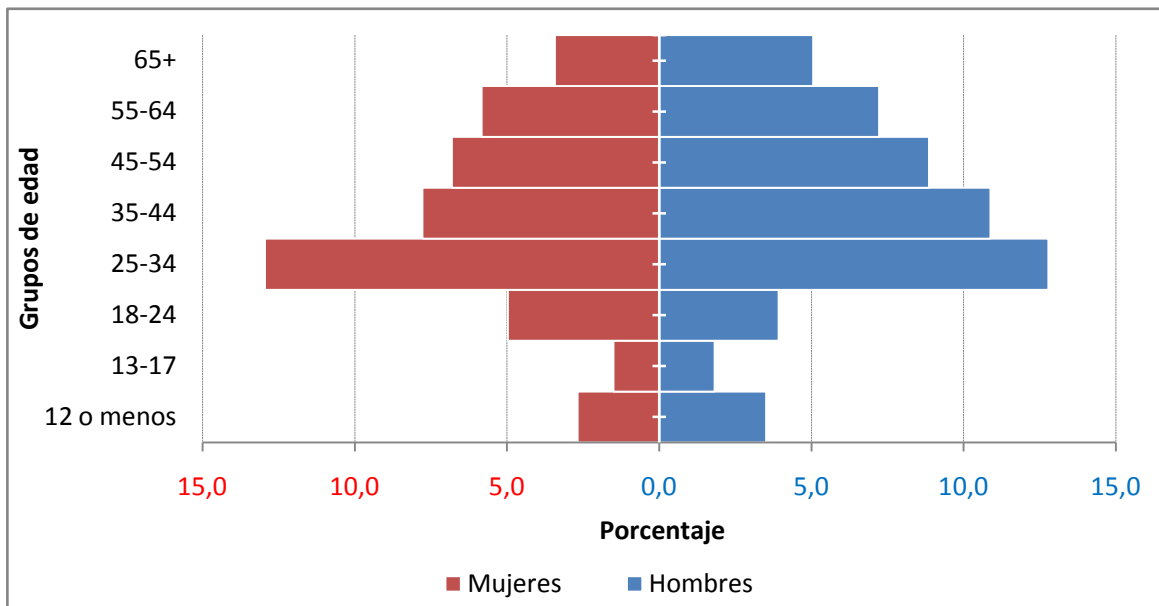
FUENTE: Base Consolidada Aeropuerto Internacional Juan Santamaría 2014



**NUESTRA ESENCIA NOS DEFINE**

**Estimación de la distribución por grupos de edad (porcentaje)**  
**Aeropuerto Internacional Juan Santamaría**  
**Consolidado 2014**

Grupos de edad	Hombres	Mujeres	Total
12 o menos	3,5	2,7	6,2
13-17	1,8	1,5	3,3
18-24	3,9	5,0	8,9
25-34	12,8	13,0	25,7
35-44	10,9	7,8	18,7
45-54	8,9	6,8	15,7
55-64	7,2	5,8	13,1
65+	5,1	3,4	8,5
<b>Total</b>	<b>54,1</b>	<b>45,9</b>	<b>100,0</b>



FUENTE: Base Consolidada Aeropuerto Internacional Juan Santamaría 2014