

INSTITUTO COSTARRICENSE DE TURISMO
DIRECCIÓN DE PLANEAMIENTO Y DESARROLLO TURÍSTICO
UNIDAD DE ADMINISTRACIÓN DE LA INFORMACIÓN

Metadatos de los estudios realizados por el ICT

Título del estudio	Encuesta Aérea de No Residentes, Aeropuerto Internacional Daniel Oduber Quirós
Periodicidad	Anual
Objetivos	<ul style="list-style-type: none"> ○ Conocer el perfil de las personas No Residentes que visitaron Costa Rica y salieron por el Aeropuerto Daniel Oduber Quirós. ○ Obtener información adicional de algunas características del turista que sea de interés para otros departamentos del ICT.
Descripción de variables	Motivo de viaje, modalidad del viaje, manera en que se interesó, quién le acompañó, tipo de establecimiento de hospedaje, estadía media, gasto medio y principales actividades realizadas durante la visita.
Recolección de la información	<p>Período: De forma continua durante todo el año.</p> <p>Método: Entrevista personal directa.</p> <p>Lugar: Salas de espera del Aeropuerto Internacional Daniel Oduber Quirós.</p>
Diseño de la muestra	<p>Tipo de Muestreo: Aleatorio y desproporcionado estableciendo cuotas mínimas para los principales mercados.</p> <p>Muestra: 1 500 encuestas efectivas al año, distribuidas por semestre.</p> <p>Ponderación: Se pondera tomando en cuenta el número de personas incluidas en el gasto y la llegada de turistas por el aeropuerto Daniel Oduber Quirós según nacionalidad para el semestre en estudio, utilizando los registros administrativos de los movimientos migratorios proporcionados por la Dirección General de Migración y Extranjería de Costa Rica.</p>
Desagregación de la información	Según la residencia de los turistas se tiene información para los siguientes países o regiones: Estados Unidos, Canadá y Europa.
Difusión	Resultado anual disponible en el sitio web www.ict.go.cr
Observaciones	La información procedente de esta encuesta es utilizada por el Banco Central de Costa Rica, para estimar la rúbrica de ingresos por concepto de viajes para la Balanza de Pagos.

Cuadro 1
Características generales de los turistas que visitan Costa Rica,
Aeropuerto Internacional Daniel Oduber Quirós
Consolidado 2015



Variable de interés	TOTAL	REGION DE RESIDENCIA		
		ESTADOS UNIDOS	CANADA	EUROPA
Motivo principal de la visita (%)	100,0	100,0	100,0	100,0
Motivos personales	98,8	98,7	99,8	98,8
Vacaciones, ocio, recreo o placer	98,5	98,4	99,7	96,4
Visita a familiares y amigos	0,3	0,3	0,0	2,4
Otros motivos personales	0,0	0,0	0,1	0,0
Negocios y motivos profesionales	1,2	1,3	0,2	1,2
Reuniones de negocios y profesionales	0,8	1,0	0,0	0,0
Conferencias o congresos	0,2	0,2	0,0	1,2
Ganador de un incentivo Corporativo	0,1	0,1	0,2	0,0
Modalidad del viaje (%)	100,0	100,0	100,0	100,0
Independiente, organizó su viaje desde su país	29,5	31,3	24,7	28,9
Independiente, organizó su viaje estando ya en CR	12,9	14,7	6,9	13,3
Compró paquete turístico en agencia establecida en su país	53,3	48,7	67,3	57,8
Compró paquete turístico en agencia establecida en CR	0,0	0,0	0,1	0,0
La empresa\escuela\univer\iglesia organizó su viaje	4,3	5,4	1,0	0,0
¿Es ésta su primera visita a Costa Rica?	100,0	100,0	100,0	100,0
Sí	76,1	76,4	75,1	88,0
No	23,9	23,6	24,9	12,0
Promedio de veces que ha venido a Costa Rica anteriormente	5,4	5,8	3,7	3,2
Nota: Esta pregunta se realiza sólo a los que indicaron Vacaciones, ocio, recreo o placer como el motivo principal de la visita.				
Manera en que se interesó (%) [Respuesta Múltiple]				
Amigos y/o Familiares le recomendaron Costa Rica	57,5	60,7	47,8	53,8
Otro web site (Diferente al www.visitcostarica.com)	22,4	22,3	22,1	33,8
Una agencia de viajes le sugirió el viaje	12,7	8,0	27,6	7,5
Había estado en Costa Rica anteriormente por otros motivos y regresó	3,9	3,6	4,3	2,5
Leyó un artículo o anuncio en un periódico y/o revista	1,5	1,3	1,8	5,0
Vio un comercial de televisión sobre Costa Rica	1,2	0,9	1,5	10,0
Embajada o consulado de Costa Rica en su país	0,3	0,4	0,1	0,0
Visitó el web site www.visitcostarica.com	0,3	0,1	1,0	0,0
Llamó al número 1-866-Costa Rica para pedir información	0,0	0,0	0,2	0,0
Programa de intercambio cultural/estudiantil	0,0	0,0	0,0	0,0
¿Quien le acompañó en el viaje? (%)	100,0	100,0	100,0	100,0
En pareja	54,2	56,6	50,2	41,0
Con la familia	31,0	28,7	36,3	37,3
Viaja solo	6,4	6,6	3,4	9,6
Con amigos(as)	5,4	5,4	6,1	8,4
Amigos(as) y familiares	2,7	2,3	3,9	3,6
Con compañeros(as) de trabajo	0,3	0,4	0,0	0,0

Variable de interés	TOTAL	REGION DE RESIDENCIA		
		ESTADOS UNIDOS	CANADA	EUROPA
Establecimiento de Hospedaje (%) [Respuesta Múltiple]				
Hotel/Cabinas/Albergue/Centro de acampar/Apartotel/Villas	82,6	80,6	88,7	89,2
Casa/condominio o apartamento ALQUILADO	13,6	15,0	9,8	9,6
Casa de familiares o amigos	4,0	4,4	2,4	2,4
Casa/condominio o apartamento PROPIO	3,2	3,6	2,0	0,0
Estadía media (En noches)	8,9	8,6	9,4	14,6
Gasto medio (En \$)	835,9	862,0	739,4	885,4
¿Visitó algún parque nacional, reserva biológica o área protegida?				
Sí	100,0	100,0	100,0	100,0
No	41,9	40,5	45,4	77,1
	58,1	59,5	54,6	22,9
Actividades principales (%) [Respuesta Múltiple]				
Sol y playa	84,7	84,5	83,6	94,0
Canopy (Zip-Line)	47,0	48,5	46,6	37,3
Aguas termales	36,2	33,8	47,0	37,3
Observación de la flora y la fauna	30,2	28,5	34,8	60,2
Paseos en Bote, Banana Boat, Moto acuática, Sky acuático.	30,2	30,6	31,2	24,1
Cabalgatas o paseos a caballo	28,4	28,6	28,9	22,9
Compras (artesanías, arte, cigarrillos, licores, café, etc.)	27,8	25,4	36,8	27,7
Visita a los volcanes	24,6	23,4	28,5	43,4
Caminatas por senderos (con o sin guía) [Trekking - Hiking]	21,1	20,0	24,3	33,7
Snorkel	20,7	18,8	27,8	19,3
Bienestar (algas, sales, spa volcánicos, masaje terapéutico)	14,4	15,4	12,4	19,3
Puentes colgantes	14,2	12,6	17,7	32,5
Surf	14,1	14,1	14,8	13,3
Cuadraciclo / ATV	12,5	14,1	8,8	2,4
Pesca deportiva	10,3	12,0	5,8	7,2
Luna de Miel	7,2	8,4	3,6	7,2
Observación de aves con equipo especial	7,1	6,5	8,8	13,3
Rápidos de los ríos	7,0	6,9	7,5	9,6
Kayaking en el mar	7,0	6,7	7,8	8,4
Visita a una comunidad rural y compartió actividades, tradiciones, etc.	5,6	4,9	8,6	4,8
Buceo	4,3	4,4	4,0	4,8
Visita a familiares y amigos	4,0	2,3	8,9	4,8
Rappel	3,8	3,1	6,2	8,4
Observación de Delfines y Ballenas	3,6	3,6	2,8	6,0
SUP (Stand up Paddleboarding)	2,9	2,8	3,4	0,0
Teleférico	2,7	2,9	2,2	2,4
Escalada en roca [Climbing]	2,0	1,7	2,8	8,4
Golf	1,9	1,4	3,6	0,0
Kayak en río	1,8	1,0	3,7	2,4

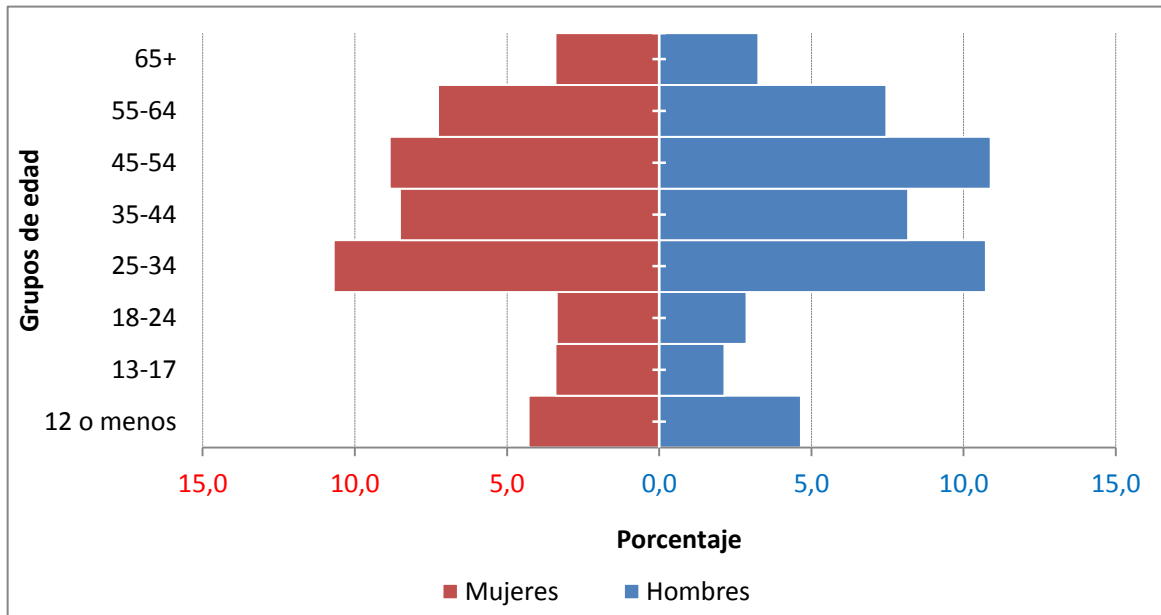
FUENTE: Base Consolidada, Aeropuerto Internacional Daniel Oduber Quirós 2015



NUESTRA ESENCIA NOS DEFINE

Estimación de la distribución por grupos de edad (porcentaje)
Aeropuerto Internacional Daniel Oduber Quirós
Consolidado 2015

Grupos de edad	Hombres	Mujeres	Total
12 o menos	4,7	4,3	9,0
13-17	2,1	3,4	5,5
18-24	2,9	3,4	6,2
25-34	10,7	10,7	21,4
35-44	8,2	8,5	16,7
45-54	10,9	8,9	19,7
55-64	7,5	7,3	14,7
65+	3,3	3,4	6,7
Total	50,2	49,8	100,0



FUENTE: Base Consolidada, Aeropuerto Internacional Daniel Oduber Quirós 2015